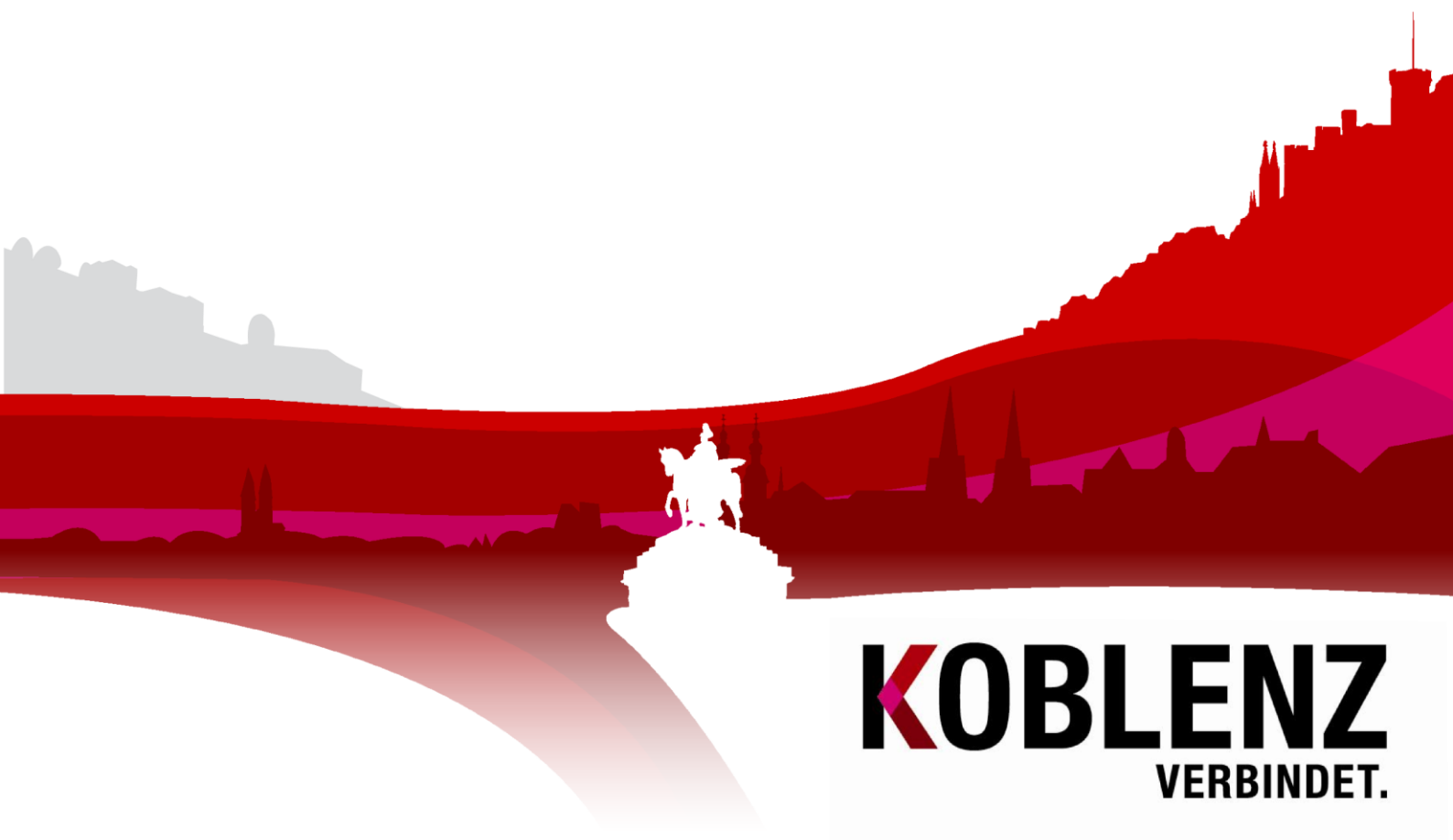


Monatliche Bevölkerungszahlen September 2019

KoStatIS – Koblenzer Statistisches Informations-System



KOBLENZ
VERBINDET.

**Kommunale
Statistikstelle**

Monatliche Bevölkerungszahlen September 2019

KOBLENZ
VERBINDET.

Kommunale
Statistikstelle

Monatliche Bevölkerungszahlen **September 2019**

Stadt Koblenz
Der Oberbürgermeister
Kommunale Statistik

Statistischer
Auskunftsdienst:

Tel: (0261) 129-1244
Fax: (0261) 129-1248
E-Mail: Statistik@stadt.koblenz.de
Internet: www.statistik.koblenz.de
Newsletter: www.newsletter.koblenz.de

Zeichenerklärung: - Angabe gleich Null
0 Zahl ist kleiner als die Hälfte der verwendeten Einheiten
. Zahlenwert ist unbekannt oder geheim zu halten
... Angabe lag bei Redaktionsschluss noch nicht vor
() Aussagewert ist eingeschränkt, da der Zahlenwert statistisch unsicher ist
r berichtigte Angabe
p vorläufige Zahl
s geschätzte Zahl
* Angabe kommt aus sachlogischen Gründen nicht in Frage

Publikation: Oktober 2019

Bezug: Die Publikationen der Kommunalen Statistikstelle sind nur digital erhältlich und im Internet unter www.statistik.koblenz.de zu finden.

Nachdruck, auch auszugsweise, nur mit Quellenangabe gestattet

© Stadt Koblenz, 2019
Postfach 20 15 51
56015 Koblenz

Abbildungsverzeichnis

Abbildungsverzeichnis.....	1
Abb. 1:Bevölkerung nach Geschlecht und Nationalität	1
Abb. 2:Entwicklung der Einwohnerzahlen.....	3
Abb. 3:Entwicklung der Anzahl und der Anteile der ausländischen Bevölkerung	3
Abb. 4:Bevölkerung nach Altersgruppen	4
Abb. 5:Altersquoten in den Stadtteilen	9
Abb. 6:Veränderung der Altersquoten in Koblenz nach Quartalen	9
Abb. 7:Ausländische Bevölkerung nach Nationalitäten	10
Abb. 8:Zusammensetzung der Bevölkerung nach Art des Migrationshintergrunds	14
Abb. 9:Bevölkerung mit Migrationshintergrund nach den 25 wichtigsten Herkunftsländern	17
Abb. 10: Bevölkerung nach Familienstand.....	18
Abb. 11: Bevölkerung nach Religionszugehörigkeit	20
Abb. 12: Anzahl und strukturelle Zusammensetzung der Privathaushalte	22
Abb. 13: Monatliche Entwicklung der Geburten und Sterbefälle im Zeitraum der letzten 24 Monate	24
Abb. 14: Monatliche Entwicklung der Wanderungsbewegungen und –salden im Zeitraum der letzten 24 Monate	25
Abb. 15: Bevölkerungsbewegungen und -bilanzen nach Meldedatum	26
Abb. 16: Monatliche Wanderungssalden der Stadt-Umland-Wanderungen über den Zeitraum der letzten 24 Monate differenziert nach Distanzzonen	28
Abb. 17: Veränderung der Einwohnerzahlen nach Stadtteilen im Vergleich zum Vorjahresmonat.....	29

Anmerkung

Datenbasis der Monatlichen Bevölkerungszahlen ist der *Statistikdatenauszug aus dem Melderegister*. Stichtag ist jeweils der letzte Tag des genannten Monats.

Sämtliche Auswertungen berücksichtigen nur die Bevölkerung *am Ort des Hauptwohnsitzes*. Lediglich in Abbildung 2 ist auch die Entwicklung der Anzahl der Bevölkerung mit Nebenwohnsitz dargestellt.

Wanderungszahlen werden in der statistischen Berichterstattung in der Regel auf den *Aktionszeitraum* als dem Zeitraum, in dem diese Wanderungen bzw. tatsächlich stattgefunden haben, bezogen. Aufgrund von Melde- und Verarbeitungsverzögerungen liegen die vollständigen Wanderungsdaten des jeweiligen Berichtsmonats erst nach mehreren Monaten vor. Um dennoch die Aktualität einer monatlichen Berichterstattung zu gewährleisten, werden im Nachfolgenden sämtliche Auswertungen der Bewegungsdaten *auf den Monat der Meldung* und damit der Bestandsrelevanz bezogen. Dort erfasste Bewegungen können daher unter Umständen schon mehrere Monate zurückliegen

Änderungen/Hinweise

Juli 2015:

- Mit dem Einsatz eines neuen Verfahrens zum Abzug der Statistikdaten aus dem Melderegister kam es zu geringfügigen Veränderungen in einzelnen Datenfeldern. Betroffen davon sind auch die Ableitung des Migrationshintergrunds und die Generierung der Haushalte. Die Abweichungen gegenüber den früheren Stichtagen haben allerdings ein vernachlässigbares Ausmaß.

November 2015:

- Aufgrund vermehrter Nachfrage wurde eine graphische Auflistung der 25 zum Berichtstag wichtigsten Herkunftsländer in Koblenz in den Bericht aufgenommen.

November 2016

- Die Datengrundlage für die Auswertung der Bewegungsdaten wurde auf den so genannten KOSIS-DST Bewegungsdatensatz umgestellt. Dadurch wurden in einer Datenrevision für das Jahr 2016 rund 200 zusätzliche Bewegungen (darunter 29 Geburten) angefügt.

August 2017:

- In der Abb. 7 „Ausländische Bevölkerung nach Nationalitäten“ wird anstelle der ukrainischen die syrische Staatsangehörigkeit ausgewiesen.

Abb. 1: Bevölkerung nach Geschlecht und Nationalität

Stadtteil	Monat	insgesamt	davon				davon			
			Männer		Frauen		Deutsche		Ausländische	
			absolut	%	absolut	%	absolut	%	absolut	%
Altstadt	Sep 2019	5.672	2.960	52,2%	2.712	47,8%	4.388	77,4%	1.284	22,6%
	Sep 2018	5.525	2.903	52,5%	2.622	47,5%	4.262	77,1%	1.263	22,9%
Mitte	Sep 2019	3.944	1.961	49,7%	1.983	50,3%	3.378	85,6%	566	14,4%
	Sep 2018	3.900	1.934	49,6%	1.966	50,4%	3.372	86,5%	528	13,5%
Süd	Sep 2019	7.353	3.620	49,2%	3.733	50,8%	6.366	86,6%	987	13,4%
	Sep 2018	7.324	3.595	49,1%	3.729	50,9%	6.401	87,4%	923	12,6%
Oberwerth	Sep 2019	1.517	724	47,7%	793	52,3%	1.451	95,6%	66	4,4%
	Sep 2018	1.461	701	48,0%	760	52,0%	1.402	96,0%	59	4,0%
Karthause Nord	Sep 2019	3.290	1.703	51,8%	1.587	48,2%	2.923	88,8%	367	11,2%
	Sep 2018	3.266	1.664	50,9%	1.602	49,1%	2.947	90,2%	319	9,8%
Karthäuserhofgelände	Sep 2019	2.192	986	45,0%	1.206	55,0%	2.091	95,4%	101	4,6%
	Sep 2018	2.181	973	44,6%	1.208	55,4%	2.086	95,6%	95	4,4%
Karthause Flugfeld	Sep 2019	5.777	2.815	48,7%	2.962	51,3%	4.864	84,2%	913	15,8%
	Sep 2018	5.767	2.795	48,5%	2.972	51,5%	4.960	86,0%	807	14,0%
Goldgrube	Sep 2019	4.640	2.178	46,9%	2.462	53,1%	3.913	84,3%	727	15,7%
	Sep 2018	4.583	2.143	46,8%	2.440	53,2%	3.898	85,1%	685	14,9%
Rauental	Sep 2019	5.178	2.425	46,8%	2.753	53,2%	4.249	82,1%	929	17,9%
	Sep 2018	5.154	2.417	46,9%	2.737	53,1%	4.247	82,4%	907	17,6%
Moselweiß	Sep 2019	3.336	1.648	49,4%	1.688	50,6%	2.922	87,6%	414	12,4%
	Sep 2018	3.357	1.629	48,5%	1.728	51,5%	2.977	88,7%	380	11,3%
Stolzenfels	Sep 2019	386	191	49,5%	195	50,5%	325	84,2%	61	15,8%
	Sep 2018	405	207	51,1%	198	48,9%	341	84,2%	64	15,8%
Lay	Sep 2019	1.767	866	49,0%	901	51,0%	1.651	93,4%	116	6,6%
	Sep 2018	1.762	855	48,5%	907	51,5%	1.652	93,8%	110	6,2%
Lützel	Sep 2019	8.401	4.299	51,2%	4.102	48,8%	6.110	72,7%	2.291	27,3%
	Sep 2018	8.530	4.362	51,1%	4.168	48,9%	6.242	73,2%	2.288	26,8%
Metternich	Sep 2019	10.238	4.874	47,6%	5.364	52,4%	9.109	89,0%	1.129	11,0%
	Sep 2018	10.125	4.820	47,6%	5.305	52,4%	9.103	89,9%	1.022	10,1%
Neuendorf	Sep 2019	5.942	3.046	51,3%	2.896	48,7%	4.267	71,8%	1.675	28,2%
	Sep 2018	5.911	2.974	50,3%	2.937	49,7%	4.300	72,7%	1.611	27,3%
Wallersheim	Sep 2019	3.442	1.657	48,1%	1.785	51,9%	2.967	86,2%	475	13,8%
	Sep 2018	3.467	1.664	48,0%	1.803	52,0%	2.986	86,1%	481	13,9%

noch Abb. 1:

Stadtteil	Monat	insgesamt	davon				davon			
			Männer		Frauen		Deutsche		Ausländische	
			absolut	%	absolut	%	absolut	%	absolut	%
Kesselheim	Sep 2019	2.598	1.335	51,4%	1.263	48,6%	2.214	85,2%	384	14,8%
	Sep 2018	2.605	1.318	50,6%	1.287	49,4%	2.246	86,2%	359	13,8%
Güls	Sep 2019	6.070	2.999	49,4%	3.071	50,6%	5.561	91,6%	509	8,4%
	Sep 2018	6.115	3.010	49,2%	3.105	50,8%	5.633	92,1%	482	7,9%
Rübenach	Sep 2019	5.216	2.642	50,7%	2.574	49,3%	4.661	89,4%	555	10,6%
	Sep 2018	5.244	2.642	50,4%	2.602	49,6%	4.687	89,4%	557	10,6%
Bubenheim	Sep 2019	1.377	706	51,3%	671	48,7%	1.257	91,3%	120	8,7%
	Sep 2018	1.383	697	50,4%	686	49,6%	1.276	92,3%	107	7,7%
Ehrenbreitstein	Sep 2019	2.096	1.067	50,9%	1.029	49,1%	1.696	80,9%	400	19,1%
	Sep 2018	2.103	1.086	51,6%	1.017	48,4%	1.713	81,5%	390	18,5%
Niederberg	Sep 2019	3.031	1.477	48,7%	1.554	51,3%	2.619	86,4%	412	13,6%
	Sep 2018	2.970	1.452	48,9%	1.518	51,1%	2.598	87,5%	372	12,5%
Asterstein	Sep 2019	2.949	1.416	48,0%	1.533	52,0%	2.732	92,6%	217	7,4%
	Sep 2018	2.953	1.428	48,4%	1.525	51,6%	2.747	93,0%	206	7,0%
Pfaffendorf	Sep 2019	2.909	1.407	48,4%	1.502	51,6%	2.579	88,7%	330	11,3%
	Sep 2018	2.936	1.424	48,5%	1.512	51,5%	2.576	87,7%	360	12,3%
Pfaffendorfer Höhe	Sep 2019	2.999	1.470	49,0%	1.529	51,0%	2.645	88,2%	354	11,8%
	Sep 2018	3.050	1.483	48,6%	1.567	51,4%	2.691	88,2%	359	11,8%
Horchheim	Sep 2019	3.209	1.607	50,1%	1.602	49,9%	2.946	91,8%	263	8,2%
	Sep 2018	3.236	1.591	49,2%	1.645	50,8%	2.991	92,4%	245	7,6%
Horchheimer Höhe	Sep 2019	2.026	972	48,0%	1.054	52,0%	1.891	93,3%	135	6,7%
	Sep 2018	2.054	984	47,9%	1.070	52,1%	1.912	93,1%	142	6,9%
Arzheim	Sep 2019	2.086	985	47,2%	1.101	52,8%	2.007	96,2%	79	3,8%
	Sep 2018	2.101	997	47,5%	1.104	52,5%	2.026	96,4%	75	3,6%
Arenberg	Sep 2019	2.823	1.305	46,2%	1.518	53,8%	2.629	93,1%	194	6,9%
	Sep 2018	2.836	1.321	46,6%	1.515	53,4%	2.655	93,6%	181	6,4%
Immendorf	Sep 2019	1.311	654	49,9%	657	50,1%	1.266	96,6%	45	3,4%
	Sep 2018	1.338	668	49,9%	670	50,1%	1.279	95,6%	59	4,4%
Koblenz	Sep 2019	113.775	55.995	49,2%	57.780	50,8%	97.677	85,9%	16.098	14,1%
	Sep 2018	113.642	55.737	49,0%	57.905	51,0%	98.206	86,4%	15.436	13,6%

Abb. 2: Entwicklung der Einwohnerzahlen

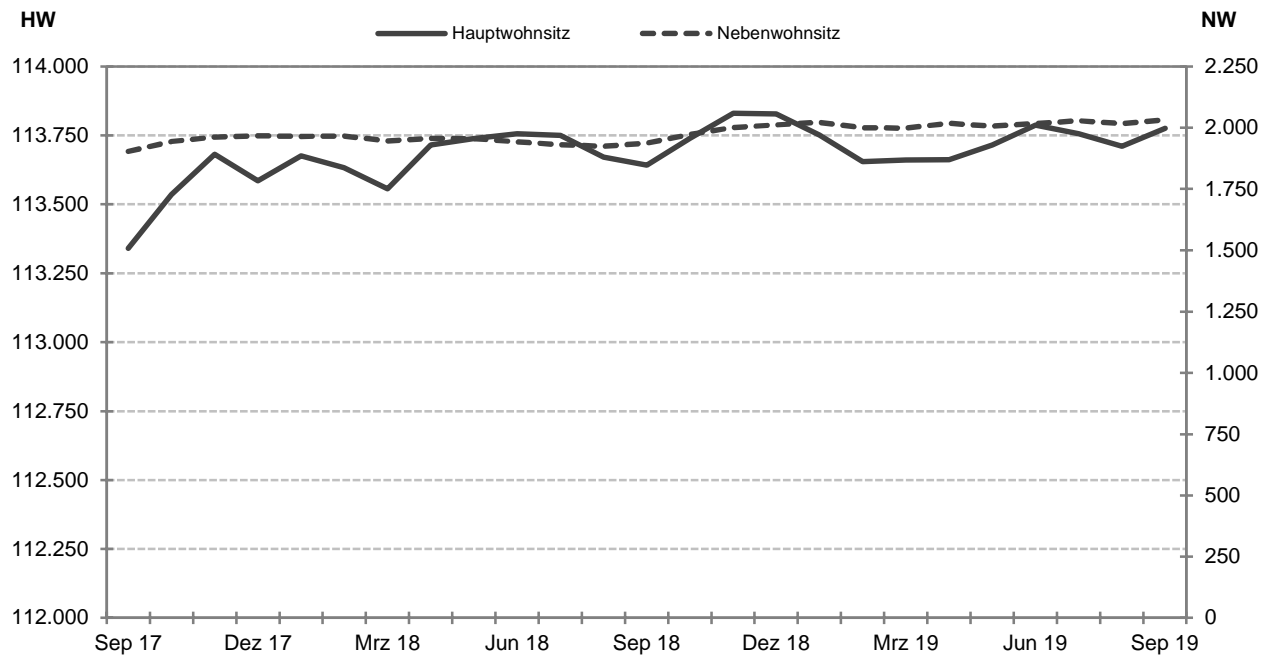


Abb. 3: Entwicklung der Anzahl und der Anteile der ausländischen Bevölkerung

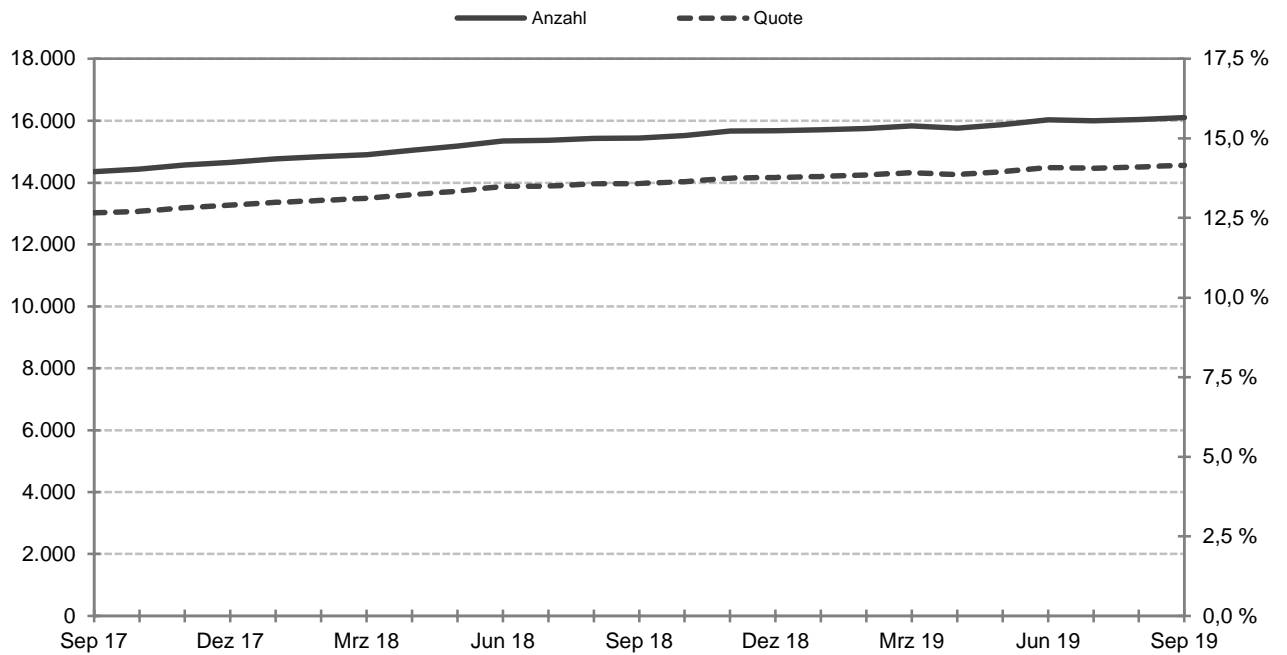


Abb. 4: Bevölkerung nach Altersgruppen

Stadtteil	Monat	Bevölkerung nach Altersgruppen											
		0-3		3-6		6-11		11-15		15-18		18-25	
		abs	%	abs	%	abs	%	abs	%	abs	%	abs	%
Altstadt	Sep 2019	110	1,9%	82	1,4%	106	1,9%	84	1,5%	82	1,4%	824	14,5%
	Sep 2018	110	2,0%	77	1,4%	120	2,2%	87	1,6%	78	1,4%	814	14,7%
Mitte	Sep 2019	98	2,5%	71	1,8%	82	2,1%	90	2,3%	38	1,0%	570	14,5%
	Sep 2018	93	2,4%	70	1,8%	85	2,2%	81	2,1%	38	1,0%	570	14,6%
Süd	Sep 2019	195	2,7%	163	2,2%	240	3,3%	178	2,4%	130	1,8%	762	10,4%
	Sep 2018	215	2,9%	172	2,3%	226	3,1%	182	2,5%	115	1,6%	748	10,2%
Oberwerth	Sep 2019	48	3,2%	41	2,7%	74	4,9%	68	4,5%	53	3,5%	60	4,0%
	Sep 2018	46	3,1%	34	2,3%	77	5,3%	70	4,8%	45	3,1%	61	4,2%
Karthause Nord	Sep 2019	91	2,8%	73	2,2%	114	3,5%	83	2,5%	64	1,9%	327	9,9%
	Sep 2018	75	2,3%	69	2,1%	100	3,1%	88	2,7%	64	2,0%	349	10,7%
Karthäuserhofgelände	Sep 2019	43	2,0%	56	2,6%	90	4,1%	74	3,4%	43	2,0%	181	8,3%
	Sep 2018	47	2,2%	47	2,2%	88	4,0%	66	3,0%	50	2,3%	172	7,9%
Karthause Flugfeld	Sep 2019	188	3,3%	174	3,0%	311	5,4%	266	4,6%	172	3,0%	491	8,5%
	Sep 2018	169	2,9%	172	3,0%	318	5,5%	254	4,4%	165	2,9%	477	8,3%
Goldgrube	Sep 2019	147	3,2%	112	2,4%	155	3,3%	96	2,1%	68	1,5%	397	8,6%
	Sep 2018	135	2,9%	110	2,4%	139	3,0%	93	2,0%	72	1,6%	405	8,8%
Raental	Sep 2019	119	2,3%	134	2,6%	198	3,8%	164	3,2%	97	1,9%	473	9,1%
	Sep 2018	114	2,2%	141	2,7%	210	4,1%	149	2,9%	89	1,7%	479	9,3%
Moselweiß	Sep 2019	74	2,2%	81	2,4%	134	4,0%	75	2,2%	67	2,0%	423	12,7%
	Sep 2018	87	2,6%	86	2,6%	126	3,8%	82	2,4%	63	1,9%	423	12,6%
Stolzenfels	Sep 2019	7	1,8%	8	2,1%	10	2,6%	11	2,8%	10	2,6%	25	6,5%
	Sep 2018	6	1,5%	5	1,2%	14	3,5%	12	3,0%	17	4,2%	26	6,4%
Lay	Sep 2019	37	2,1%	46	2,6%	70	4,0%	54	3,1%	37	2,1%	117	6,6%
	Sep 2018	44	2,5%	53	3,0%	64	3,6%	50	2,8%	37	2,1%	126	7,2%
Lützel	Sep 2019	278	3,3%	256	3,0%	349	4,2%	249	3,0%	204	2,4%	1039	12,4%
	Sep 2018	285	3,3%	254	3,0%	352	4,1%	253	3,0%	218	2,6%	1036	12,1%
Metternich	Sep 2019	263	2,6%	219	2,1%	314	3,1%	250	2,4%	172	1,7%	1326	13,0%
	Sep 2018	248	2,4%	218	2,2%	294	2,9%	233	2,3%	175	1,7%	1332	13,2%
Neuendorf	Sep 2019	212	3,6%	235	4,0%	352	5,9%	315	5,3%	214	3,6%	622	10,5%
	Sep 2018	218	3,7%	221	3,7%	365	6,2%	295	5,0%	221	3,7%	622	10,5%
Wallers-heim	Sep 2019	83	2,4%	99	2,9%	164	4,8%	116	3,4%	107	3,1%	269	7,8%
	Sep 2018	97	2,8%	92	2,7%	171	4,9%	126	3,6%	99	2,9%	268	7,7%

noch Abb. 4

von ... bis unter ... Jahren												gesamt	Stadtteil
25-35		35-45		45-55		55-65		65-75		75 und älter			
abs	%	abs	%	abs	%	abs	%	abs	%	abs	%		
1566	27,6%	707	12,5%	668	11,8%	504	8,9%	393	6,9%	546	9,6%	5.672	Altstadt
1493	27,0%	702	12,7%	646	11,7%	498	9,0%	375	6,8%	525	9,5%	5.525	
973	24,7%	530	13,4%	481	12,2%	402	10,2%	303	7,7%	306	7,8%	3.944	Mitte
947	24,3%	522	13,4%	492	12,6%	400	10,3%	301	7,7%	301	7,7%	3.900	
1614	22,0%	966	13,1%	919	12,5%	808	11,0%	549	7,5%	829	11,3%	7.353	Süd
1591	21,7%	964	13,2%	918	12,5%	792	10,8%	533	7,3%	868	11,9%	7.324	
172	11,3%	191	12,6%	250	16,5%	219	14,4%	162	10,7%	179	11,8%	1.517	Oberwerth
156	10,7%	180	12,3%	253	17,3%	213	14,6%	147	10,1%	179	12,3%	1.461	
493	15,0%	363	11,0%	449	13,6%	472	14,3%	352	10,7%	409	12,4%	3.290	Karthause Nord
478	14,6%	353	10,8%	478	14,6%	470	14,4%	357	10,9%	385	11,8%	3.266	
217	9,9%	221	10,1%	302	13,8%	224	10,2%	205	9,4%	536	24,5%	2.192	Karthäuserhofgelände
208	9,5%	210	9,6%	318	14,6%	212	9,7%	228	10,5%	535	24,5%	2.181	
705	12,2%	683	11,8%	605	10,5%	702	12,2%	630	10,9%	850	14,7%	5.777	Karthause Flugfeld
702	12,2%	694	12,0%	620	10,8%	690	12,0%	651	11,3%	855	14,8%	5.767	
826	17,8%	542	11,7%	516	11,1%	619	13,3%	491	10,6%	671	14,5%	4.640	Goldgrube
794	17,3%	529	11,5%	525	11,5%	610	13,3%	488	10,6%	683	14,9%	4.583	
906	17,5%	618	11,9%	635	12,3%	629	12,1%	532	10,3%	673	13,0%	5.178	Raental
902	17,5%	608	11,8%	657	12,7%	612	11,9%	529	10,3%	664	12,9%	5.154	
611	18,3%	364	10,9%	422	12,6%	403	12,1%	328	9,8%	354	10,6%	3.336	Moselweiß
598	17,8%	380	11,3%	433	12,9%	413	12,3%	312	9,3%	354	10,5%	3.357	
39	10,1%	38	9,8%	51	13,2%	56	14,5%	61	15,8%	70	18,1%	386	Stolzenfels
50	12,3%	32	7,9%	53	13,1%	53	13,1%	63	15,6%	74	18,3%	405	
220	12,5%	211	11,9%	218	12,3%	285	16,1%	236	13,4%	236	13,4%	1.767	Lay
218	12,4%	197	11,2%	233	13,2%	289	16,4%	227	12,9%	224	12,7%	1.762	
1701	20,2%	929	11,1%	982	11,7%	1015	12,1%	660	7,9%	739	8,8%	8.401	Lützel
1741	20,4%	950	11,1%	1036	12,1%	994	11,7%	641	7,5%	770	9,0%	8.530	
1821	17,8%	1073	10,5%	1191	11,6%	1316	12,9%	1035	10,1%	1258	12,3%	10.238	Metternich
1743	17,2%	1066	10,5%	1239	12,2%	1298	12,8%	1002	9,9%	1277	12,6%	10.125	
885	14,9%	697	11,7%	746	12,6%	746	12,6%	498	8,4%	420	7,1%	5.942	Neuendorf
895	15,1%	670	11,3%	775	13,1%	717	12,1%	498	8,4%	414	7,0%	5.911	
414	12,0%	413	12,0%	460	13,4%	540	15,7%	356	10,3%	421	12,2%	3.442	Wallersheim
430	12,4%	409	11,8%	475	13,7%	531	15,3%	357	10,3%	412	11,9%	3.467	

noch Abb. 4

Stadtteil	Monat	Bevölkerung nach Altersgruppen											
		0-3		3-6		6-11		11-15		15-18		18-25	
		abs	%	abs	%	abs	%	abs	%	abs	%	abs	%
Kessel-heim	Sep 2019	87	3,3%	70	2,7%	98	3,8%	79	3,0%	68	2,6%	195	7,5%
	Sep 2018	82	3,1%	48	1,8%	110	4,2%	78	3,0%	72	2,8%	200	7,7%
Güls	Sep 2019	145	2,4%	162	2,7%	235	3,9%	188	3,1%	148	2,4%	559	9,2%
	Sep 2018	158	2,6%	148	2,4%	231	3,8%	186	3,0%	153	2,5%	583	9,5%
Rübenach	Sep 2019	139	2,7%	157	3,0%	225	4,3%	179	3,4%	138	2,6%	453	8,7%
	Sep 2018	138	2,6%	157	3,0%	230	4,4%	175	3,3%	145	2,8%	483	9,2%
Bubenheim	Sep 2019	35	2,5%	31	2,3%	65	4,7%	40	2,9%	35	2,5%	98	7,1%
	Sep 2018	34	2,5%	29	2,1%	63	4,6%	49	3,5%	37	2,7%	93	6,7%
Ehrenbreit-stein	Sep 2019	60	2,9%	51	2,4%	93	4,4%	46	2,2%	47	2,2%	222	10,6%
	Sep 2018	60	2,9%	52	2,5%	88	4,2%	53	2,5%	44	2,1%	210	10,0%
Niederberg	Sep 2019	97	3,2%	104	3,4%	131	4,3%	107	3,5%	77	2,5%	255	8,4%
	Sep 2018	98	3,3%	105	3,5%	113	3,8%	90	3,0%	81	2,7%	248	8,4%
Asterstein	Sep 2019	72	2,4%	83	2,8%	153	5,2%	141	4,8%	105	3,6%	178	6,0%
	Sep 2018	80	2,7%	69	2,3%	166	5,6%	132	4,5%	97	3,3%	186	6,3%
Pfaffendorf	Sep 2019	84	2,9%	84	2,9%	107	3,7%	67	2,3%	50	1,7%	211	7,3%
	Sep 2018	85	2,9%	70	2,4%	108	3,7%	65	2,2%	59	2,0%	225	7,7%
Pfaffendorf-er Höhe	Sep 2019	125	4,2%	91	3,0%	174	5,8%	124	4,1%	104	3,5%	232	7,7%
	Sep 2018	128	4,2%	106	3,5%	171	5,6%	115	3,8%	113	3,7%	233	7,6%
Horchheim	Sep 2019	75	2,3%	65	2,0%	107	3,3%	77	2,4%	85	2,6%	259	8,1%
	Sep 2018	75	2,3%	65	2,0%	109	3,4%	89	2,8%	85	2,6%	265	8,2%
Horchheim-er Höhe	Sep 2019	56	2,8%	51	2,5%	58	2,9%	50	2,5%	33	1,6%	113	5,6%
	Sep 2018	64	3,1%	43	2,1%	66	3,2%	44	2,1%	34	1,7%	128	6,2%
Arzheim	Sep 2019	57	2,7%	59	2,8%	93	4,5%	70	3,4%	56	2,7%	118	5,7%
	Sep 2018	57	2,7%	69	3,3%	85	4,0%	80	3,8%	51	2,4%	125	5,9%
Arenberg	Sep 2019	58	2,1%	85	3,0%	116	4,1%	122	4,3%	104	3,7%	187	6,6%
	Sep 2018	67	2,4%	77	2,7%	131	4,6%	119	4,2%	107	3,8%	182	6,4%
Immendorf	Sep 2019	33	2,5%	31	2,4%	56	4,3%	41	3,1%	43	3,3%	96	7,3%
	Sep 2018	30	2,2%	31	2,3%	63	4,7%	43	3,2%	45	3,4%	100	7,5%
Koblenz	Sep 2019	3116	2,7%	2974	2,6%	4474	3,9%	3504	3,1%	2651	2,3%	11082	9,7%
	Sep 2018	3145	2,8%	2890	2,5%	4483	3,9%	3439	3,0%	2669	2,3%	11169	9,8%

noch Abb. 4

von ... bis unter ... Jahren												gesamt	Stadtteil
25-35		35-45		45-55		55-65		65-75		75 und älter			
359	13,8%	326	12,5%	378	14,5%	393	15,1%	282	10,9%	263	10,1%	2.598	Kesselheim
356	13,7%	322	12,4%	403	15,5%	399	15,3%	280	10,7%	255	9,8%	2.605	
817	13,5%	663	10,9%	836	13,8%	945	15,6%	636	10,5%	736	12,1%	6.070	Güls
806	13,2%	685	11,2%	878	14,4%	941	15,4%	638	10,4%	708	11,6%	6.115	
805	15,4%	662	12,7%	744	14,3%	679	13,0%	517	9,9%	518	9,9%	5.216	Rübenach
796	15,2%	657	12,5%	782	14,9%	678	12,9%	486	9,3%	517	9,9%	5.244	
179	13,0%	189	13,7%	178	12,9%	223	16,2%	165	12,0%	139	10,1%	1.377	Bubenheim
166	12,0%	186	13,4%	204	14,8%	223	16,1%	167	12,1%	132	9,5%	1.383	
380	18,1%	279	13,3%	304	14,5%	259	12,4%	174	8,3%	181	8,6%	2.096	Ehrenbreitstein
377	17,9%	288	13,7%	312	14,8%	264	12,6%	173	8,2%	182	8,7%	2.103	
457	15,1%	415	13,7%	393	13,0%	402	13,3%	275	9,1%	318	10,5%	3.031	Niederberg
427	14,4%	399	13,4%	408	13,7%	409	13,8%	267	9,0%	325	10,9%	2.970	
271	9,2%	380	12,9%	391	13,3%	394	13,4%	344	11,7%	437	14,8%	2.949	Asterstein
270	9,1%	388	13,1%	394	13,3%	389	13,2%	365	12,4%	417	14,1%	2.953	
486	16,7%	379	13,0%	375	12,9%	414	14,2%	287	9,9%	365	12,5%	2.909	Pfaffendorf
480	16,3%	368	12,5%	391	13,3%	421	14,3%	291	9,9%	373	12,7%	2.936	
363	12,1%	403	13,4%	418	13,9%	403	13,4%	244	8,1%	318	10,6%	2.999	Pfaffendorf-er Höhe
375	12,3%	407	13,3%	443	14,5%	390	12,8%	244	8,0%	325	10,7%	3.050	
401	12,5%	347	10,8%	414	12,9%	509	15,9%	357	11,1%	513	16,0%	3.209	Horchheim
362	11,2%	353	10,9%	468	14,5%	492	15,2%	357	11,0%	516	15,9%	3.236	
261	12,9%	262	12,9%	273	13,5%	318	15,7%	257	12,7%	294	14,5%	2.026	Horchheim-er Höhe
267	13,0%	272	13,2%	277	13,5%	315	15,3%	249	12,1%	295	14,4%	2.054	
232	11,1%	246	11,8%	282	13,5%	338	16,2%	271	13,0%	264	12,7%	2.086	Arzheim
235	11,2%	240	11,4%	298	14,2%	332	15,8%	271	12,9%	258	12,3%	2.101	
285	10,1%	291	10,3%	396	14,0%	406	14,4%	284	10,1%	489	17,3%	2.823	Arenberg
290	10,2%	281	9,9%	409	14,4%	393	13,9%	284	10,0%	496	17,5%	2.836	
114	8,7%	152	11,6%	188	14,3%	217	16,6%	183	14,0%	157	12,0%	1.311	Immendorf
130	9,7%	148	11,1%	202	15,1%	215	16,1%	177	13,2%	154	11,5%	1.338	
18573	16,3%	13540	11,9%	14465	12,7%	14840	13,0%	11067	9,7%	13489	11,9%	113.775	Koblenz
18283	16,1%	13460	11,8%	15020	13,2%	14653	12,9%	10958	9,6%	13473	11,9%	113.642	

Abb. 5: Altersquoten in den Stadtteilen

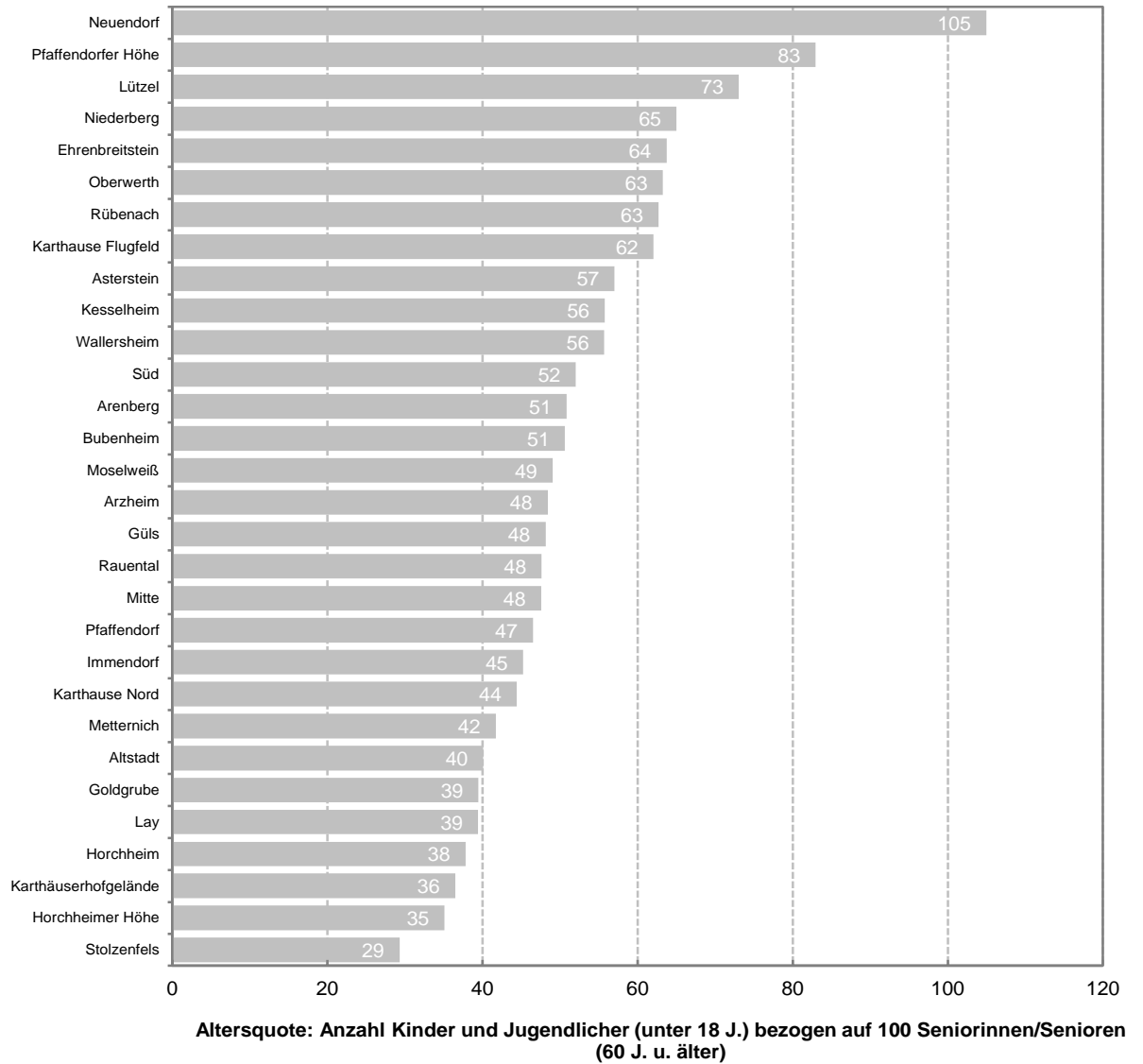


Abb. 6: Veränderung der Altersquoten in Koblenz nach Quartalen

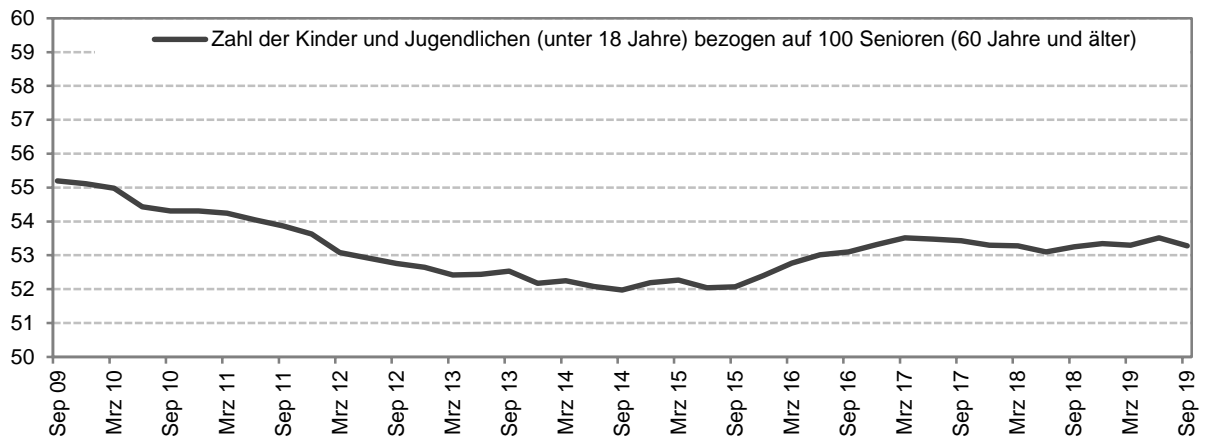


Abb. 7: Ausländische Bevölkerung nach Nationalitäten

Stadtteil	Monat	Ausländische Bevölkerung		nach Nationalitätengruppen					
				EU28-Staaten		andere europ. Staaten		andere Kontinente	
		Anzahl	Quote	Anzahl	%*	Anzahl	%*	Anzahl	%*
Altstadt	Sep 2019	1284	22,6%	539	42,0%	126	9,8%	619	48,2%
	Sep 2018	1263	22,9%	560	44,3%	132	10,5%	571	45,2%
Mitte	Sep 2019	566	14,4%	183	32,3%	77	13,6%	306	54,1%
	Sep 2018	528	13,5%	192	36,4%	76	14,4%	260	49,2%
Süd	Sep 2019	987	13,4%	338	34,2%	160	16,2%	489	49,5%
	Sep 2018	923	12,6%	332	36,0%	141	15,3%	450	48,8%
Oberwerth	Sep 2019	66	4,4%	28	42,4%	5	7,6%	33	50,0%
	Sep 2018	59	4,0%	20	33,9%	7	11,9%	32	54,2%
Karthause Nord	Sep 2019	367	11,2%	101	27,5%	51	13,9%	215	58,6%
	Sep 2018	319	9,8%	106	33,2%	47	14,7%	166	52,0%
Karthäuserhofgelände	Sep 2019	101	4,6%	44	43,6%	14	13,9%	43	42,6%
	Sep 2018	95	4,4%	45	47,4%	14	14,7%	36	37,9%
Karthause Flugfeld	Sep 2019	913	15,8%	181	19,8%	243	26,6%	489	53,6%
	Sep 2018	807	14,0%	161	20,0%	240	29,7%	406	50,3%
Goldgrube	Sep 2019	727	15,7%	247	34,0%	176	24,2%	304	41,8%
	Sep 2018	685	14,9%	237	34,6%	160	23,4%	288	42,0%
Raental	Sep 2019	929	17,9%	239	25,7%	269	29,0%	421	45,3%
	Sep 2018	907	17,6%	244	26,9%	257	28,3%	406	44,8%
Moselweiß	Sep 2019	414	12,4%	148	35,7%	58	14,0%	208	50,2%
	Sep 2018	380	11,3%	127	33,4%	64	16,8%	189	49,7%
Stolzenfels	Sep 2019	61	15,8%	23	37,7%	5	8,2%	33	54,1%
	Sep 2018	64	15,8%	14	21,9%	5	7,8%	45	70,3%
Lay	Sep 2019	116	6,6%	41	35,3%	37	31,9%	38	32,8%
	Sep 2018	110	6,2%	34	30,9%	40	36,4%	36	32,7%
Lützel	Sep 2019	2291	27,3%	808	35,3%	519	22,7%	964	42,1%
	Sep 2018	2288	26,8%	768	33,6%	570	24,9%	950	41,5%
Metternich	Sep 2019	1129	11,0%	313	27,7%	299	26,5%	517	45,8%
	Sep 2018	1022	10,1%	316	30,9%	276	27,0%	430	42,1%
Neuendorf	Sep 2019	1675	28,2%	340	20,3%	578	34,5%	757	45,2%
	Sep 2018	1611	27,3%	296	18,4%	598	37,1%	717	44,5%
Wallersheim	Sep 2019	475	13,8%	115	24,2%	214	45,1%	146	30,7%
	Sep 2018	481	13,9%	124	25,8%	214	44,5%	143	29,7%

noch Abb. 7:

nach ausgewählten Staaten										Stadtteil
Türkei		Polen		Italien		Syrien		Russland		
Anzahl	%*	Anzahl	%*	Anzahl	%*	Anzahl	%*	Anzahl	%*	
45	3,5%	44	3,4%	105	8,2%	143	11,1%	12	0,9%	Altstadt
47	3,7%	54	4,3%	106	8,4%	132	10,5%	14	1,1%	
18	3,2%	21	3,7%	30	5,3%	46	8,1%	6	1,1%	Mitte
19	3,6%	22	4,2%	29	5,5%	36	6,8%	6	1,1%	
42	4,3%	34	3,4%	38	3,9%	124	12,6%	27	2,7%	Süd
35	3,8%	42	4,6%	30	3,3%	117	12,7%	25	2,7%	
1	1,5%	5	7,6%	3	4,5%	8	12,1%	-	-	Oberwerth
1	1,7%	2	3,4%	4	6,8%	11	18,6%	-	-	
18	4,9%	15	4,1%	14	3,8%	36	9,8%	14	3,8%	Karthause Nord
16	5,0%	12	3,8%	16	5,0%	20	6,3%	13	4,1%	
7	6,9%	7	6,9%	3	3,0%	7	6,9%	5	5,0%	Karthäuserhofgelände
7	7,4%	6	6,3%	2	2,1%	5	5,3%	3	3,2%	
30	3,3%	43	4,7%	16	1,8%	139	15,2%	100	11,0%	Karthause Flugfeld
36	4,5%	46	5,7%	13	1,6%	119	14,7%	106	13,1%	
32	4,4%	20	2,8%	56	7,7%	66	9,1%	40	5,5%	Goldgrube
31	4,5%	19	2,8%	53	7,7%	53	7,7%	38	5,5%	
41	4,4%	43	4,6%	23	2,5%	77	8,3%	58	6,2%	Raental
41	4,5%	63	6,9%	27	3,0%	85	9,4%	49	5,4%	
23	5,6%	23	5,6%	10	2,4%	67	16,2%	9	2,2%	Moselweiß
27	7,1%	30	7,9%	13	3,4%	50	13,2%	15	3,9%	
1	1,6%	-	-	6	9,8%	15	24,6%	1	1,6%	Stolzenfels
1	1,6%	-	-	6	9,4%	15	23,4%	1	1,6%	
4	3,4%	4	3,4%	3	2,6%	8	6,9%	5	4,3%	Lay
4	3,6%	4	3,6%	5	4,5%	8	7,3%	9	8,2%	
295	12,9%	135	5,9%	70	3,1%	305	13,3%	55	2,4%	Lützel
316	13,8%	143	6,3%	63	2,8%	278	12,2%	67	2,9%	
98	8,7%	87	7,7%	49	4,3%	140	12,4%	27	2,4%	Metternich
99	9,7%	84	8,2%	55	5,4%	114	11,2%	22	2,2%	
333	19,9%	35	2,1%	40	2,4%	246	14,7%	63	3,8%	Neuendorf
339	21,0%	33	2,0%	41	2,5%	233	14,5%	67	4,2%	
142	29,9%	43	9,1%	10	2,1%	40	8,4%	16	3,4%	Wallersheim
145	30,1%	33	6,9%	10	2,1%	42	8,7%	14	2,9%	

noch Abb. 7:

Stadtteil	Monat	Ausländische Bevölkerung		nach Nationalitätengruppen					
				EU28-Staaten		andere europ. Staaten		andere Kontinente	
		Anzahl	Quote	Anzahl	%*	Anzahl	%*	Anzahl	%*
Kesselheim	Sep 2019	384	14,8%	154	40,1%	131	34,1%	99	25,8%
	Sep 2018	359	13,8%	139	38,7%	137	38,2%	83	23,1%
Güls	Sep 2019	509	8,4%	133	26,1%	87	17,1%	289	56,8%
	Sep 2018	482	7,9%	126	26,1%	80	16,6%	276	57,3%
Rübenach	Sep 2019	555	10,6%	184	33,2%	133	24,0%	238	42,9%
	Sep 2018	557	10,6%	175	31,4%	153	27,5%	229	41,1%
Bubenheim	Sep 2019	120	8,7%	82	68,3%	15	12,5%	23	19,2%
	Sep 2018	107	7,7%	71	66,4%	17	15,9%	19	17,8%
Ehrenbreitstein	Sep 2019	400	19,1%	189	47,3%	37	9,3%	174	43,5%
	Sep 2018	390	18,5%	201	51,5%	37	9,5%	152	39,0%
Niederberg	Sep 2019	412	13,6%	130	31,6%	64	15,5%	218	52,9%
	Sep 2018	372	12,5%	126	33,9%	48	12,9%	198	53,2%
Asterstein	Sep 2019	217	7,4%	58	26,7%	56	25,8%	103	47,5%
	Sep 2018	206	7,0%	53	25,7%	56	27,2%	97	47,1%
Pfaffendorf	Sep 2019	330	11,3%	135	40,9%	57	17,3%	138	41,8%
	Sep 2018	360	12,3%	141	39,2%	74	20,6%	145	40,3%
Pfaffendorfer Höhe	Sep 2019	354	11,8%	72	20,3%	64	18,1%	218	61,6%
	Sep 2018	359	11,8%	77	21,4%	60	16,7%	222	61,8%
Horchheim	Sep 2019	263	8,2%	88	33,5%	49	18,6%	126	47,9%
	Sep 2018	245	7,6%	82	33,5%	45	18,4%	118	48,2%
Horchheimer Höhe	Sep 2019	135	6,7%	48	35,6%	42	31,1%	45	33,3%
	Sep 2018	142	6,9%	59	41,5%	35	24,6%	48	33,8%
Arzheim	Sep 2019	79	3,8%	33	41,8%	18	22,8%	28	35,4%
	Sep 2018	75	3,6%	28	37,3%	17	22,7%	30	40,0%
Arenberg	Sep 2019	194	6,9%	67	34,5%	36	18,6%	91	46,9%
	Sep 2018	181	6,4%	58	32,0%	32	17,7%	91	50,3%
Immendorf	Sep 2019	45	3,4%	19	42,2%	2	4,4%	24	53,3%
	Sep 2018	59	4,4%	26	44,1%	7	11,9%	26	44,1%
Koblenz	Sep 2019	16098	14,1%	5080	31,6%	3622	22,5%	7396	45,9%
	Sep 2018	15436	13,6%	4938	32,0%	3639	23,6%	6859	44,4%

* Bezugsgröße der Prozentwerte ist die Anzahl der ausländischen Bevölkerung in den jeweiligen Stadtteilen

noch Abb. 7:

nach ausgewählten Staaten										Stadtteil
Türkei		Polen		Italien		Syrien		Russland		
Anzahl	%*	Anzahl	%*	Anzahl	%*	Anzahl	%*	Anzahl	%*	
93	24,2%	52	13,5%	24	6,3%	42	10,9%	2	0,5%	Kesselheim
100	27,9%	60	16,7%	22	6,1%	39	10,9%	2	0,6%	
26	5,1%	33	6,5%	8	1,6%	93	18,3%	9	1,8%	Güls
26	5,4%	32	6,6%	7	1,5%	125	25,9%	8	1,7%	
26	4,7%	36	6,5%	37	6,7%	72	13,0%	3	0,5%	Rübenach
30	5,4%	47	8,4%	25	4,5%	65	11,7%	3	0,5%	
-	-	54	45,0%	5	4,2%	-	-	1	0,8%	Bubenheim
1	0,9%	43	40,2%	4	3,7%	-	-	1	0,9%	
7	1,8%	35	8,8%	7	1,8%	95	23,8%	11	2,8%	Ehrenbreitstein
9	2,3%	40	10,3%	16	4,1%	80	20,5%	7	1,8%	
25	6,1%	30	7,3%	9	2,2%	79	19,2%	19	4,6%	Niederberg
13	3,5%	29	7,8%	9	2,4%	81	21,8%	18	4,8%	
8	3,7%	17	7,8%	2	0,9%	21	9,7%	22	10,1%	Asterstein
7	3,4%	20	9,7%	2	1,0%	21	10,2%	22	10,7%	
17	5,2%	22	6,7%	14	4,2%	37	11,2%	10	3,0%	Pfaffendorf
18	5,0%	21	5,8%	13	3,6%	43	11,9%	13	3,6%	
9	2,5%	13	3,7%	18	5,1%	97	27,4%	19	5,4%	Pfaffendorfer Höhe
7	1,9%	15	4,2%	18	5,0%	106	29,5%	13	3,6%	
11	4,2%	36	13,7%	14	5,3%	42	16,0%	7	2,7%	Horchheim
10	4,1%	36	14,7%	15	6,1%	48	19,6%	6	2,4%	
3	2,2%	15	11,1%	4	3,0%	11	8,1%	10	7,4%	Horchheimer Höhe
2	1,4%	17	12,0%	5	3,5%	10	7,0%	10	7,0%	
3	3,8%	8	10,1%	3	3,8%	13	16,5%	2	2,5%	Arzheim
4	5,3%	8	10,7%	1	1,3%	13	17,3%	2	2,7%	
-	-	11	5,7%	9	4,6%	28	14,4%	4	2,1%	Arenberg
1	0,6%	12	6,6%	6	3,3%	22	12,2%	-	-	
-	-	2	4,4%	3	6,7%	18	40,0%	-	-	Immendorf
-	-	1	1,7%	3	5,1%	17	28,8%	-	-	
1358	8,4%	923	5,7%	633	3,9%	2115	13,1%	557	3,5%	Koblenz
1392	9,0%	974	6,3%	619	4,0%	1988	12,9%	554	3,6%	

Abb. 8: Zusammensetzung der Bevölkerung nach Art des Migrationshintergrunds

Stadtteil	Stichtag (Monats- ende)	insgesamt	nach Migrationshintergrund							
			ohne erkennbaren Migrations- hintergrund		mit Migrationshintergrund					
			Anzahl	Anzahl	%	insgesamt		ausländische Staats- angehörigkeit		Deutsche mit Migrations- hintergrund
	Anzahl	%	Anzahl	%	Anzahl	%	Anzahl	%		
Altstadt	Sep 2019	5.672	3.465	61,1%	2.207	38,9%	1.284	22,6%	923	16,3%
	Sep 2018	5.525	3.369	61,0%	2.156	39,0%	1.263	22,9%	893	16,2%
Mitte	Sep 2019	3.944	2.789	70,7%	1.155	29,3%	566	14,4%	589	14,9%
	Sep 2018	3.900	2.798	71,7%	1.102	28,3%	528	13,5%	574	14,7%
Süd	Sep 2019	7.353	5.322	72,4%	2.031	27,6%	987	13,4%	1.044	14,2%
	Sep 2018	7.324	5.384	73,5%	1.940	26,5%	923	12,6%	1.017	13,9%
Oberwerth	Sep 2019	1.517	1.319	86,9%	198	13,1%	66	4,4%	132	8,7%
	Sep 2018	1.461	1.270	86,9%	191	13,1%	59	4,0%	132	9,0%
Karthause Nord	Sep 2019	3.290	2.459	74,7%	831	25,3%	367	11,2%	464	14,1%
	Sep 2018	3.266	2.501	76,6%	765	23,4%	319	9,8%	446	13,7%
Karthäuserhofgelände	Sep 2019	2.192	1.772	80,8%	420	19,2%	101	4,6%	319	14,6%
	Sep 2018	2.181	1.781	81,7%	400	18,3%	95	4,4%	305	14,0%
Karthause Flugfeld	Sep 2019	5.777	2.840	49,2%	2.937	50,8%	913	15,8%	2.024	35,0%
	Sep 2018	5.767	2.908	50,4%	2.859	49,6%	807	14,0%	2.052	35,6%
Goldgrube	Sep 2019	4.640	2.781	59,9%	1.859	40,1%	727	15,7%	1.132	24,4%
	Sep 2018	4.583	2.779	60,6%	1.804	39,4%	685	14,9%	1.119	24,4%
Rauental	Sep 2019	5.178	3.056	59,0%	2.122	41,0%	929	17,9%	1.193	23,0%
	Sep 2018	5.154	3.064	59,4%	2.090	40,6%	907	17,6%	1.183	23,0%
Moselweiß	Sep 2019	3.336	2.470	74,0%	866	26,0%	414	12,4%	452	13,5%
	Sep 2018	3.357	2.514	74,9%	843	25,1%	380	11,3%	463	13,8%
Stolzenfels	Sep 2019	386	291	75,4%	95	24,6%	61	15,8%	34	8,8%
	Sep 2018	405	304	75,1%	101	24,9%	64	15,8%	37	9,1%
Lay	Sep 2019	1.767	1.488	84,2%	279	15,8%	116	6,6%	163	9,2%
	Sep 2018	1.762	1.482	84,1%	280	15,9%	110	6,2%	170	9,6%
Lützel	Sep 2019	8.401	4.186	49,8%	4.215	50,2%	2.291	27,3%	1.924	22,9%
	Sep 2018	8.530	4.268	50,0%	4.262	50,0%	2.288	26,8%	1.974	23,1%
Metternich	Sep 2019	10.238	7.564	73,9%	2.674	26,1%	1.129	11,0%	1.545	15,1%
	Sep 2018	10.125	7.598	75,0%	2.527	25,0%	1.022	10,1%	1.505	14,9%
Neuendorf	Sep 2019	5.942	2.545	42,8%	3.397	57,2%	1.675	28,2%	1.722	29,0%
	Sep 2018	5.911	2.590	43,8%	3.321	56,2%	1.611	27,3%	1.710	28,9%
Wallersheim	Sep 2019	3.442	1.938	56,3%	1.504	43,7%	475	13,8%	1.029	29,9%
	Sep 2018	3.467	1.946	56,1%	1.521	43,9%	481	13,9%	1.040	30,0%

noch Abb. 8:

Stadtteil	Stichtag (Monats- ende)	insgesamt	nach Migrationshintergrund							
			ohne erkennbaren Migrations- hintergrund		mit Migrationshintergrund					
					insgesamt		ausländische Staats- angehörigkeit		Deutsche mit Migrations- hintergrund	
Anzahl	Anzahl	%	Anzahl	%	Anzahl	%	Anzahl	%		
Kesselheim	Sep 2019	2.598	1.673	64,4%	925	35,6%	384	14,8%	541	20,8%
	Sep 2018	2.605	1.698	65,2%	907	34,8%	359	13,8%	548	21,0%
Güls	Sep 2019	6.070	4.991	82,2%	1.079	17,8%	509	8,4%	570	9,4%
	Sep 2018	6.115	5.057	82,7%	1.058	17,3%	482	7,9%	576	9,4%
Rübenach	Sep 2019	5.216	4.028	77,2%	1.188	22,8%	555	10,6%	633	12,1%
	Sep 2018	5.244	4.071	77,6%	1.173	22,4%	557	10,6%	616	11,7%
Bubenheim	Sep 2019	1.377	1.035	75,2%	342	24,8%	120	8,7%	222	16,1%
	Sep 2018	1.383	1.040	75,2%	343	24,8%	107	7,7%	236	17,1%
Ehrenbreitstein	Sep 2019	2.096	1.412	67,4%	684	32,6%	400	19,1%	284	13,5%
	Sep 2018	2.103	1.431	68,0%	672	32,0%	390	18,5%	282	13,4%
Niederberg	Sep 2019	3.031	2.199	72,6%	832	27,4%	412	13,6%	420	13,9%
	Sep 2018	2.970	2.185	73,6%	785	26,4%	372	12,5%	413	13,9%
Asterstein	Sep 2019	2.949	2.269	76,9%	680	23,1%	217	7,4%	463	15,7%
	Sep 2018	2.953	2.293	77,6%	660	22,4%	206	7,0%	454	15,4%
Pfaffendorf	Sep 2019	2.909	2.138	73,5%	771	26,5%	330	11,3%	441	15,2%
	Sep 2018	2.936	2.156	73,4%	780	26,6%	360	12,3%	420	14,3%
Pfaffendorfer Höhe	Sep 2019	2.999	2.128	71,0%	871	29,0%	354	11,8%	517	17,2%
	Sep 2018	3.050	2.176	71,3%	874	28,7%	359	11,8%	515	16,9%
Horchheim	Sep 2019	3.209	2.585	80,6%	624	19,4%	263	8,2%	361	11,2%
	Sep 2018	3.236	2.621	81,0%	615	19,0%	245	7,6%	370	11,4%
Horchheimer Höhe	Sep 2019	2.026	1.371	67,7%	655	32,3%	135	6,7%	520	25,7%
	Sep 2018	2.054	1.387	67,5%	667	32,5%	142	6,9%	525	25,6%
Arzheim	Sep 2019	2.086	1.847	88,5%	239	11,5%	79	3,8%	160	7,7%
	Sep 2018	2.101	1.862	88,6%	239	11,4%	75	3,6%	164	7,8%
Arenberg	Sep 2019	2.823	2.336	82,7%	487	17,3%	194	6,9%	293	10,4%
	Sep 2018	2.836	2.360	83,2%	476	16,8%	181	6,4%	295	10,4%
Immeldorf	Sep 2019	1.311	1.157	88,3%	154	11,7%	45	3,4%	109	8,3%
	Sep 2018	1.338	1.178	88,0%	160	12,0%	59	4,4%	101	7,5%
Koblenz	Sep 2019	113.775	77.454	68,1%	36.321	31,9%	16.098	14,1%	20.223	17,8%
	Sep 2018	113.642	78.071	68,7%	35.571	31,3%	15.436	13,6%	20.135	17,7%

Abb. 9: Bevölkerung mit Migrationshintergrund nach den 25 wichtigsten Herkunftsländern

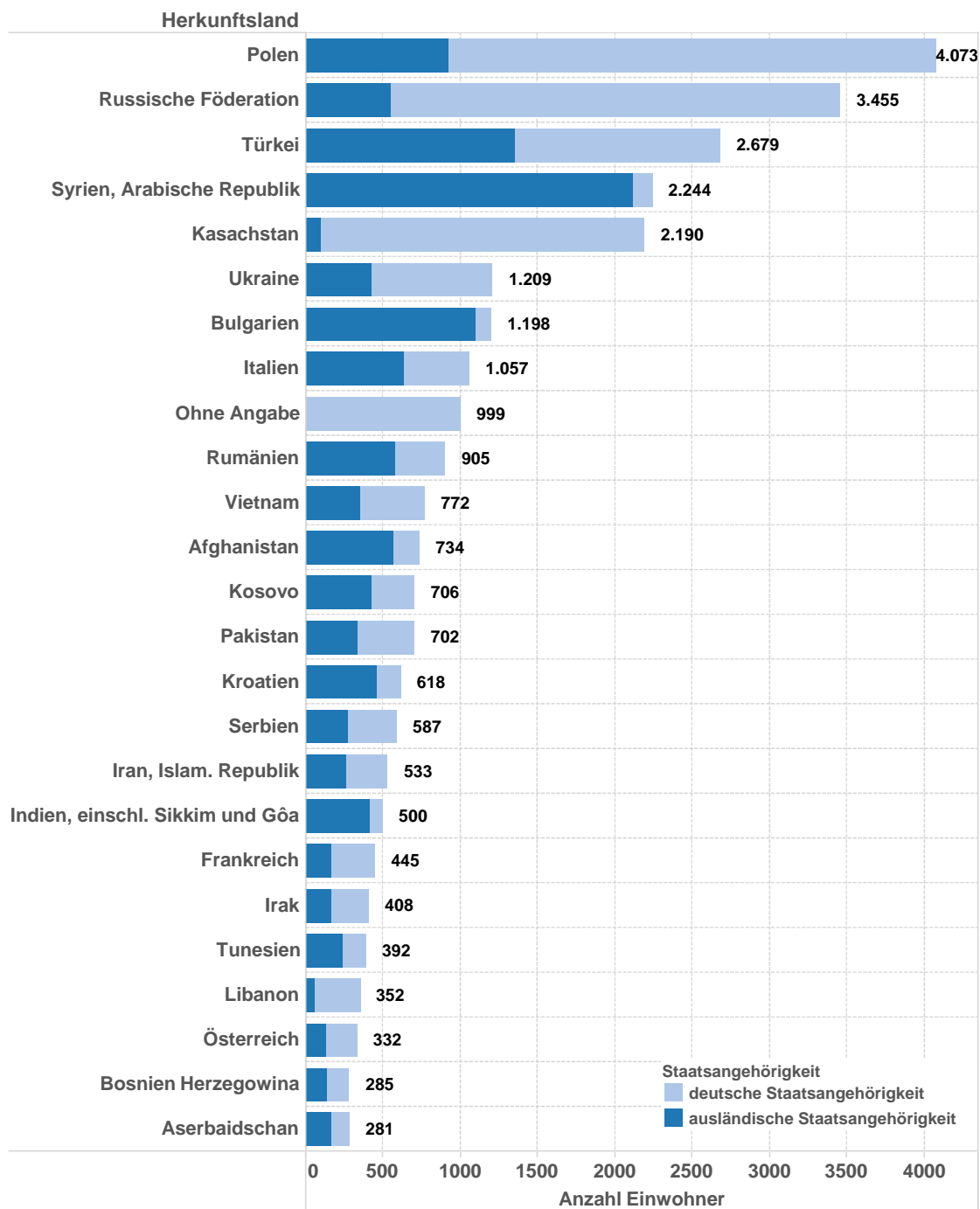


Abb. 10: Bevölkerung nach Familienstand

Stadtteil	Monat	insgesamt	darunter							
			ledig		verheiratet*		verwitwet		geschieden	
			Anzahl	%	Anzahl	%	Anzahl	%	Anzahl	%
Altstadt	Sep 2019	5.672	3.093	54,5%	1.506	26,6%	285	5,0%	491	8,7%
	Sep 2018	5.525	3.035	54,9%	1.465	26,5%	292	5,3%	475	8,6%
Mitte	Sep 2019	3.944	2.148	54,5%	1.175	29,8%	149	3,8%	283	7,2%
	Sep 2018	3.900	2.159	55,4%	1.173	30,1%	156	4,0%	281	7,2%
Süd	Sep 2019	7.353	3.777	51,4%	2.182	29,7%	487	6,6%	676	9,2%
	Sep 2018	7.324	3.769	51,5%	2.214	30,2%	512	7,0%	660	9,0%
Oberwerth	Sep 2019	1.517	629	41,5%	683	45,0%	93	6,1%	104	6,9%
	Sep 2018	1.461	604	41,3%	662	45,3%	91	6,2%	99	6,8%
Karthause Nord	Sep 2019	3.290	1.363	41,4%	1.417	43,1%	190	5,8%	239	7,3%
	Sep 2018	3.266	1.352	41,4%	1.411	43,2%	197	6,0%	246	7,5%
Karthäuserhofgelände	Sep 2019	2.192	855	39,0%	885	40,4%	277	12,6%	162	7,4%
	Sep 2018	2.181	815	37,4%	917	42,0%	284	13,0%	158	7,2%
Karthause Flugfeld	Sep 2019	5.777	2.254	39,0%	2.652	45,9%	385	6,7%	349	6,0%
	Sep 2018	5.767	2.240	38,8%	2.695	46,7%	385	6,7%	368	6,4%
Goldgrube	Sep 2019	4.640	2.066	44,5%	1.562	33,7%	391	8,4%	483	10,4%
	Sep 2018	4.583	2.035	44,4%	1.579	34,5%	384	8,4%	489	10,7%
Raumental	Sep 2019	5.178	2.296	44,3%	1.734	33,5%	386	7,5%	547	10,6%
	Sep 2018	5.154	2.307	44,8%	1.731	33,6%	369	7,2%	549	10,7%
Moselweiß	Sep 2019	3.336	1.554	46,6%	1.230	36,9%	185	5,5%	273	8,2%
	Sep 2018	3.357	1.572	46,8%	1.253	37,3%	190	5,7%	271	8,1%
Stolzenfels	Sep 2019	386	127	32,9%	181	46,9%	32	8,3%	36	9,3%
	Sep 2018	405	135	33,3%	185	45,7%	34	8,4%	37	9,1%
Lay	Sep 2019	1.767	606	34,3%	887	50,2%	128	7,2%	120	6,8%
	Sep 2018	1.762	606	34,4%	882	50,1%	131	7,4%	111	6,3%
Lützel	Sep 2019	8.401	3.920	46,7%	2.811	33,5%	491	5,8%	723	8,6%
	Sep 2018	8.530	4.003	46,9%	2.884	33,8%	491	5,8%	731	8,6%
Metternich	Sep 2019	10.238	4.677	45,7%	3.875	37,8%	606	5,9%	816	8,0%
	Sep 2018	10.125	4.665	46,1%	3.817	37,7%	641	6,3%	799	7,9%
Neuendorf	Sep 2019	5.942	2.672	45,0%	2.210	37,2%	293	4,9%	451	7,6%
	Sep 2018	5.911	2.707	45,8%	2.230	37,7%	291	4,9%	454	7,7%
Wallersheim	Sep 2019	3.442	1.316	38,2%	1.529	44,4%	272	7,9%	271	7,9%
	Sep 2018	3.467	1.320	38,1%	1.560	45,0%	271	7,8%	280	8,1%

noch Abb. 10:

Stadtteil	Monat	insgesamt	darunter							
			ledig		verheiratet*		verwitwet		geschieden	
			Anzahl	%	Anzahl	%	Anzahl	%	Anzahl	%
Kesselheim	Sep 2019	2.598	1.009	38,8%	1.174	45,2%	142	5,5%	205	7,9%
	Sep 2018	2.605	1.010	38,8%	1.179	45,3%	146	5,6%	213	8,2%
Güls	Sep 2019	6.070	2.350	38,7%	2.710	44,6%	415	6,8%	437	7,2%
	Sep 2018	6.115	2.397	39,2%	2.722	44,5%	411	6,7%	445	7,3%
Rübenach	Sep 2019	5.216	2.087	40,0%	2.281	43,7%	292	5,6%	402	7,7%
	Sep 2018	5.244	2.110	40,2%	2.288	43,6%	294	5,6%	399	7,6%
Bubenheim	Sep 2019	1.377	510	37,0%	673	48,9%	73	5,3%	94	6,8%
	Sep 2018	1.383	508	36,7%	686	49,6%	76	5,5%	99	7,2%
Ehrenbreitstein	Sep 2019	2.096	949	45,3%	744	35,5%	113	5,4%	179	8,5%
	Sep 2018	2.103	959	45,6%	759	36,1%	118	5,6%	175	8,3%
Niederberg	Sep 2019	3.031	1.248	41,2%	1.218	40,2%	181	6,0%	243	8,0%
	Sep 2018	2.970	1.229	41,4%	1.199	40,4%	193	6,5%	241	8,1%
Asterstein	Sep 2019	2.949	1.124	38,1%	1.316	44,6%	231	7,8%	229	7,8%
	Sep 2018	2.953	1.123	38,0%	1.332	45,1%	232	7,9%	230	7,8%
Pfaffendorf	Sep 2019	2.909	1.275	43,8%	1.156	39,7%	163	5,6%	234	8,0%
	Sep 2018	2.936	1.278	43,5%	1.167	39,7%	168	5,7%	249	8,5%
Pfaffendorfer Höhe	Sep 2019	2.999	1.205	40,2%	1.295	43,2%	142	4,7%	254	8,5%
	Sep 2018	3.050	1.238	40,6%	1.334	43,7%	136	4,5%	252	8,3%
Horchheim	Sep 2019	3.209	1.263	39,4%	1.268	39,5%	307	9,6%	305	9,5%
	Sep 2018	3.236	1.265	39,1%	1.278	39,5%	302	9,3%	332	10,3%
Horchheimer Höhe	Sep 2019	2.026	713	35,2%	924	45,6%	148	7,3%	222	11,0%
	Sep 2018	2.054	736	35,8%	920	44,8%	155	7,5%	230	11,2%
Arzheim	Sep 2019	2.086	733	35,1%	1.041	49,9%	147	7,0%	155	7,4%
	Sep 2018	2.101	735	35,0%	1.062	50,5%	143	6,8%	154	7,3%
Arenberg	Sep 2019	2.823	1.037	36,7%	1.308	46,3%	248	8,8%	182	6,4%
	Sep 2018	2.836	1.050	37,0%	1.304	46,0%	257	9,1%	186	6,6%
Immendorf	Sep 2019	1.311	452	34,5%	668	51,0%	87	6,6%	96	7,3%
	Sep 2018	1.338	472	35,3%	680	50,8%	81	6,1%	99	7,4%
Koblenz	Sep 2019	113.775	49.308	43,3%	44.295	38,9%	7.339	6,5%	9.261	8,1%
	Sep 2018	113.642	49.434	43,5%	44.568	39,2%	7.431	6,5%	9.312	8,2%

* incl. Lebenspartnerschaften

Abb. 11: Bevölkerung nach Religionszugehörigkeit

Stadtteil	Monat	insgesamt	davon nach Religionszugehörigkeit							
			römisch-katholisch		evangelisch		andere Religionszugehörigkeit*		keine / ohne Angabe*	
			absolut	%	absolut	%	absolut	%	absolut	%
Altstadt	Sep 2019	5.672	2.129	37,5%	908	16,0%	593	10,5%	2.042	36,0%
	Sep 2018	5.525	2.147	38,9%	874	15,8%	599	10,8%	1.905	34,5%
Mitte	Sep 2019	3.944	1.459	37,0%	756	19,2%	320	8,1%	1.409	35,7%
	Sep 2018	3.900	1.494	38,3%	765	19,6%	290	7,4%	1.351	34,6%
Süd	Sep 2019	7.353	2.912	39,6%	1.448	19,7%	519	7,1%	2.474	33,6%
	Sep 2018	7.324	3.029	41,4%	1.503	20,5%	457	6,2%	2.335	31,9%
Oberwerth	Sep 2019	1.517	678	44,7%	313	20,6%	43	2,8%	483	31,8%
	Sep 2018	1.461	688	47,1%	307	21,0%	39	2,7%	427	29,2%
Karthause Nord	Sep 2019	3.290	1.394	42,4%	673	20,5%	180	5,5%	1.043	31,7%
	Sep 2018	3.266	1.450	44,4%	684	20,9%	152	4,7%	980	30,0%
Karthäuserhofgelände	Sep 2019	2.192	1.051	47,9%	531	24,2%	63	2,9%	547	25,0%
	Sep 2018	2.181	1.083	49,7%	541	24,8%	61	2,8%	496	22,7%
Karthause Flugfeld	Sep 2019	5.777	1.848	32,0%	1.388	24,0%	548	9,5%	1.993	34,5%
	Sep 2018	5.767	1.950	33,8%	1.416	24,6%	499	8,7%	1.902	33,0%
Goldgrube	Sep 2019	4.640	1.984	42,8%	727	15,7%	522	11,3%	1.407	30,3%
	Sep 2018	4.583	2.027	44,2%	724	15,8%	508	11,1%	1.324	28,9%
Raental	Sep 2019	5.178	2.038	39,4%	806	15,6%	578	11,2%	1.756	33,9%
	Sep 2018	5.154	2.105	40,8%	809	15,7%	556	10,8%	1.684	32,7%
Moselweiß	Sep 2019	3.336	1.632	48,9%	520	15,6%	219	6,6%	965	28,9%
	Sep 2018	3.357	1.675	49,9%	551	16,4%	216	6,4%	915	27,3%
Stolzenfels	Sep 2019	386	192	49,7%	54	14,0%	28	7,3%	112	29,0%
	Sep 2018	405	198	48,9%	59	14,6%	30	7,4%	118	29,1%
Lay	Sep 2019	1.767	1.088	61,6%	204	11,5%	84	4,8%	391	22,1%
	Sep 2018	1.762	1.099	62,4%	205	11,6%	72	4,1%	386	21,9%
Lützel	Sep 2019	8.401	2.991	35,6%	1.247	14,8%	1.289	15,3%	2.874	34,2%
	Sep 2018	8.530	3.106	36,4%	1.301	15,3%	1.309	15,3%	2.814	33,0%
Metternich	Sep 2019	10.238	4.931	48,2%	1.669	16,3%	690	6,7%	2.948	28,8%
	Sep 2018	10.125	5.013	49,5%	1.680	16,6%	631	6,2%	2.801	27,7%
Neuendorf	Sep 2019	5.942	2.045	34,4%	597	10,0%	1.157	19,5%	2.143	36,1%
	Sep 2018	5.911	2.087	35,3%	640	10,8%	1.107	18,7%	2.077	35,1%
Wallersheim	Sep 2019	3.442	1.604	46,6%	424	12,3%	409	11,9%	1.005	29,2%
	Sep 2018	3.467	1.637	47,2%	424	12,2%	418	12,1%	988	28,5%

noch Abb. 11:

Stadtteil	Monat	insgesamt	davon nach Religionszugehörigkeit							
			römisch-katholisch		evangelisch		andere Religionszugehörigkeit*		keine / ohne Angabe*	
			absolut	%	absolut	%	absolut	%	absolut	%
Kesselheim	Sep 2019	2.598	1.268	48,8%	331	12,7%	275	10,6%	724	27,9%
	Sep 2018	2.605	1.337	51,3%	321	12,3%	247	9,5%	700	26,9%
Güls	Sep 2019	6.070	3.292	54,2%	1.012	16,7%	248	4,1%	1.518	25,0%
	Sep 2018	6.115	3.386	55,4%	1.029	16,8%	259	4,2%	1.441	23,6%
Rübenach	Sep 2019	5.216	2.999	57,5%	671	12,9%	231	4,4%	1.315	25,2%
	Sep 2018	5.244	3.043	58,0%	693	13,2%	251	4,8%	1.257	24,0%
Bubenheim	Sep 2019	1.377	694	50,4%	212	15,4%	57	4,1%	414	30,1%
	Sep 2018	1.383	697	50,4%	227	16,4%	53	3,8%	406	29,4%
Ehrenbreitstein	Sep 2019	2.096	846	40,4%	364	17,4%	218	10,4%	668	31,9%
	Sep 2018	2.103	896	42,6%	373	17,7%	190	9,0%	644	30,6%
Niederberg	Sep 2019	3.031	1.396	46,1%	514	17,0%	201	6,6%	920	30,4%
	Sep 2018	2.970	1.397	47,0%	537	18,1%	187	6,3%	849	28,6%
Asterstein	Sep 2019	2.949	1.263	42,8%	666	22,6%	142	4,8%	878	29,8%
	Sep 2018	2.953	1.295	43,9%	667	22,6%	126	4,3%	865	29,3%
Pfaffendorf	Sep 2019	2.909	1.234	42,4%	551	18,9%	171	5,9%	953	32,8%
	Sep 2018	2.936	1.270	43,3%	548	18,7%	180	6,1%	938	31,9%
Pfaffendorfer Höhe	Sep 2019	2.999	1.226	40,9%	631	21,0%	194	6,5%	948	31,6%
	Sep 2018	3.050	1.257	41,2%	661	21,7%	206	6,8%	926	30,4%
Horchheim	Sep 2019	3.209	1.718	53,5%	481	15,0%	115	3,6%	895	27,9%
	Sep 2018	3.236	1.756	54,3%	491	15,2%	115	3,6%	874	27,0%
Horchheimer Höhe	Sep 2019	2.026	749	37,0%	520	25,7%	83	4,1%	674	33,3%
	Sep 2018	2.054	780	38,0%	537	26,1%	89	4,3%	648	31,5%
Arzheim	Sep 2019	2.086	1.232	59,1%	325	15,6%	47	2,3%	482	23,1%
	Sep 2018	2.101	1.253	59,6%	324	15,4%	45	2,1%	479	22,8%
Arenberg	Sep 2019	2.823	1.492	52,9%	501	17,7%	84	3,0%	746	26,4%
	Sep 2018	2.836	1.514	53,4%	520	18,3%	71	2,5%	731	25,8%
Immendorf	Sep 2019	1.311	798	60,9%	196	15,0%	36	2,7%	281	21,4%
	Sep 2018	1.338	823	61,5%	197	14,7%	38	2,8%	280	20,9%
Koblenz	Sep 2019	113.775	50.183	44,1%	19.240	16,9%	9.344	8,2%	35.008	30,8%
	Sep 2018	113.642	51.492	45,3%	19.608	17,3%	9.001	7,9%	33.541	29,5%

* veränderte Zurodnung in den Kategorien "keine/ohne Angabe" und "andere Religionszugehörigkeit" seit Juni 2008

Abb. 12: Anzahl und strukturelle Zusammensetzung der Privathaushalte

Stadtteil	Monat	Privat- haushalte*	darunter					
			Einpersonenhaushalte		Haushalte mit Kindern u. 18 J.		Seniorenhaushalte**	
			absolut	%	absolut	%	absolut	%
Altstadt	Sep 2019	3.747	2.583	68,9%	297	7,9%	640	17,1%
	Sep 2018	3.614	2.468	68,3%	301	8,3%	623	17,2%
Mitte	Sep 2019	2.560	1.650	64,5%	251	9,8%	498	19,5%
	Sep 2018	2.534	1.636	64,6%	235	9,3%	491	19,4%
Süd	Sep 2019	4.373	2.715	62,1%	574	13,1%	959	21,9%
	Sep 2018	4.405	2.729	62,0%	571	13,0%	1.022	23,2%
Oberwerth	Sep 2019	763	343	45,0%	165	21,6%	250	32,8%
	Sep 2018	727	316	43,5%	157	21,6%	234	32,2%
Karthause Nord	Sep 2019	1.687	813	48,2%	252	14,9%	506	30,0%
	Sep 2018	1.680	822	48,9%	238	14,2%	501	29,8%
Karthäuserhofgelände	Sep 2019	992	470	47,4%	184	18,5%	316	31,9%
	Sep 2018	991	455	45,9%	178	18,0%	324	32,7%
Karthause Flugfeld	Sep 2019	2.557	898	35,1%	618	24,2%	939	36,7%
	Sep 2018	2.535	848	33,5%	612	24,1%	936	36,9%
Goldgrube	Sep 2019	2.756	1.647	59,8%	349	12,7%	895	32,5%
	Sep 2018	2.713	1.580	58,2%	363	13,4%	889	32,8%
Raumental	Sep 2019	2.947	1.702	57,8%	429	14,6%	830	28,2%
	Sep 2018	2.894	1.635	56,5%	431	14,9%	804	27,8%
Moselweiß	Sep 2019	1.871	1.023	54,7%	262	14,0%	519	27,7%
	Sep 2018	1.856	984	53,0%	273	14,7%	503	27,1%
Stolzenfels	Sep 2019	215	105	48,8%	25	11,6%	83	38,6%
	Sep 2018	227	112	49,3%	27	11,9%	85	37,4%
Lay	Sep 2019	879	343	39,0%	150	17,1%	320	36,4%
	Sep 2018	868	337	38,8%	155	17,9%	307	35,4%
Lützel	Sep 2019	4.567	2.526	55,3%	767	16,8%	1.015	22,2%
	Sep 2018	4.587	2.525	55,0%	767	16,7%	1.023	22,3%
Metternich	Sep 2019	5.803	3.229	55,6%	753	13,0%	1.609	27,7%
	Sep 2018	5.712	3.148	55,1%	727	12,7%	1.588	27,8%
Neuendorf	Sep 2019	2.730	1.169	42,8%	668	24,5%	675	24,7%
	Sep 2018	2.733	1.181	43,2%	672	24,6%	678	24,8%
Wallersheim	Sep 2019	1.619	644	39,8%	339	20,9%	484	29,9%
	Sep 2018	1.613	633	39,2%	355	22,0%	466	28,9%

noch Abb. 12:

Stadtteil	Monat	Privat- haushalte*	darunter					
			Einpersen- haushalte		Haushalte mit Kindern u. 18 J.		Seniorenhaushalte**	
			absolut	%	absolut	%	absolut	%
Kesselheim	Sep 2019	1.321	576	43,6%	236	17,9%	383	29,0%
	Sep 2018	1.325	570	43,0%	230	17,4%	379	28,6%
Güls	Sep 2019	3.216	1.518	47,2%	523	16,3%	987	30,7%
	Sep 2018	3.192	1.464	45,9%	522	16,4%	939	29,4%
Rübenach	Sep 2019	2.685	1.206	44,9%	499	18,6%	697	26,0%
	Sep 2018	2.673	1.180	44,1%	513	19,2%	680	25,4%
Bubenheim	Sep 2019	703	287	40,8%	129	18,3%	206	29,3%
	Sep 2018	684	255	37,3%	135	19,7%	194	28,4%
Ehrenbreitstein	Sep 2019	1.197	678	56,6%	178	14,9%	257	21,5%
	Sep 2018	1.205	689	57,2%	184	15,3%	259	21,5%
Niederberg	Sep 2019	1.492	639	42,8%	309	20,7%	415	27,8%
	Sep 2018	1.498	642	42,9%	295	19,7%	415	27,7%
Asterstein	Sep 2019	1.372	521	38,0%	308	22,4%	499	36,4%
	Sep 2018	1.369	523	38,2%	303	22,1%	489	35,7%
Pfaffendorf	Sep 2019	1.655	884	53,4%	244	14,7%	473	28,6%
	Sep 2018	1.655	868	52,4%	244	14,7%	479	28,9%
Pfaffendorfer Höhe	Sep 2019	1.384	501	36,2%	358	25,9%	397	28,7%
	Sep 2018	1.408	505	35,9%	368	26,1%	393	27,9%
Horchheim	Sep 2019	1.673	818	48,9%	257	15,4%	510	30,5%
	Sep 2018	1.656	795	48,0%	264	15,9%	502	30,3%
Horchheimer Höhe	Sep 2019	1.143	557	48,7%	169	14,8%	426	37,3%
	Sep 2018	1.162	577	49,7%	168	14,5%	424	36,5%
Arzheim	Sep 2019	1.034	388	37,5%	194	18,8%	353	34,1%
	Sep 2018	1.040	388	37,3%	201	19,3%	356	34,2%
Arenberg	Sep 2019	1.243	468	37,7%	271	21,8%	425	34,2%
	Sep 2018	1.252	479	38,3%	280	22,4%	429	34,3%
Immendorf	Sep 2019	638	242	37,9%	126	19,7%	235	36,8%
	Sep 2018	651	248	38,1%	132	20,3%	229	35,2%
Koblenz	Sep 2019	60.822	31.143	51,2%	9.884	16,3%	16.801	27,6%
	Sep 2018	60.459	30.592	50,6%	9.901	16,4%	16.641	27,5%

* ohne Wohnheime und -anstanlen; Haushaltsvorstand mit Hauptwohnsitz in Koblenz

** jüngstes Haushaltsmitglied ist mindestens 60 Jahre alt

Abb. 13: Monatliche Entwicklung der Geburten und Sterbefälle im Zeitraum der letzten 24 Monate

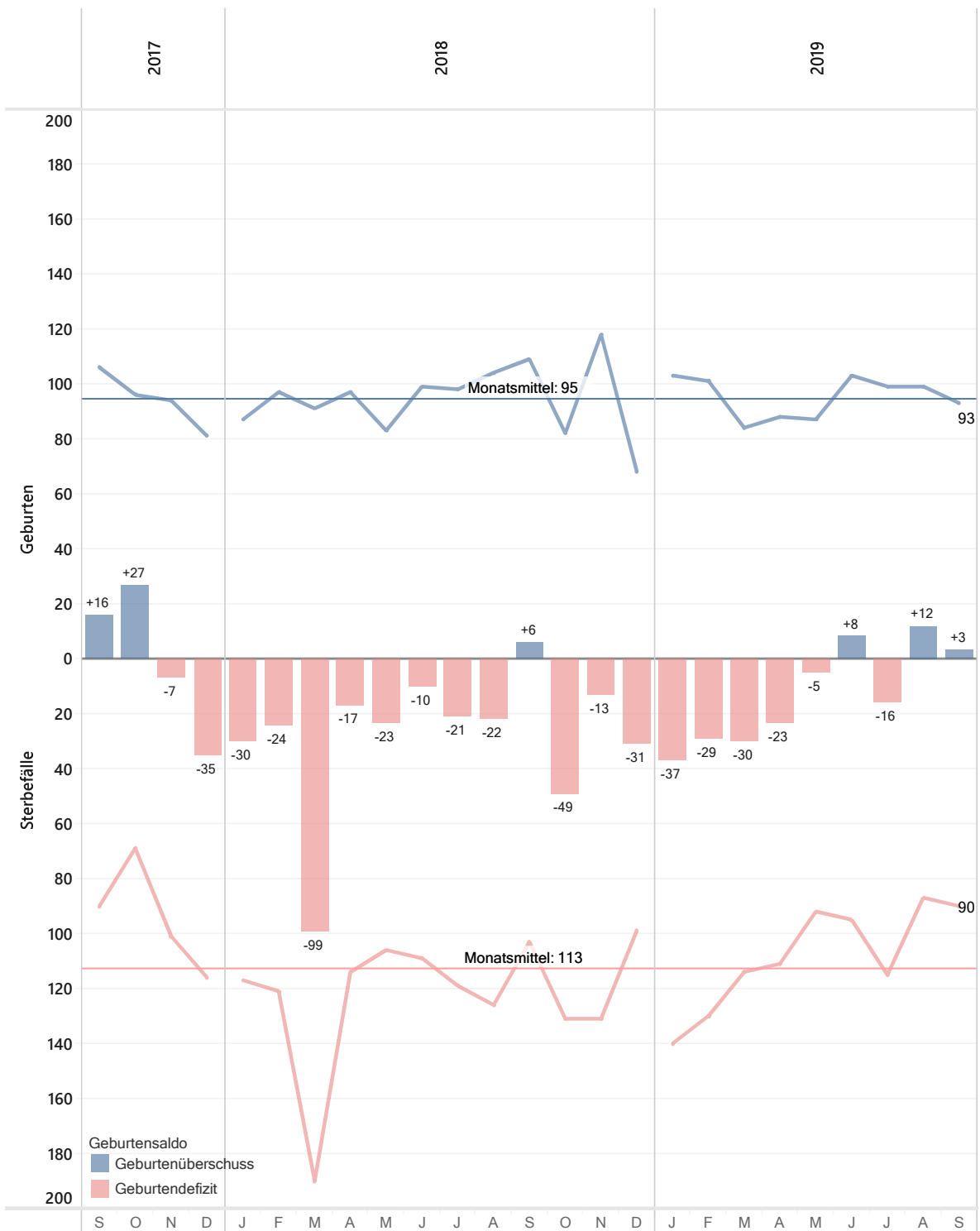


Abb. 14: Monatliche Entwicklung der Wanderungsbewegungen und –salden im Zeitraum der letzten 24 Monate

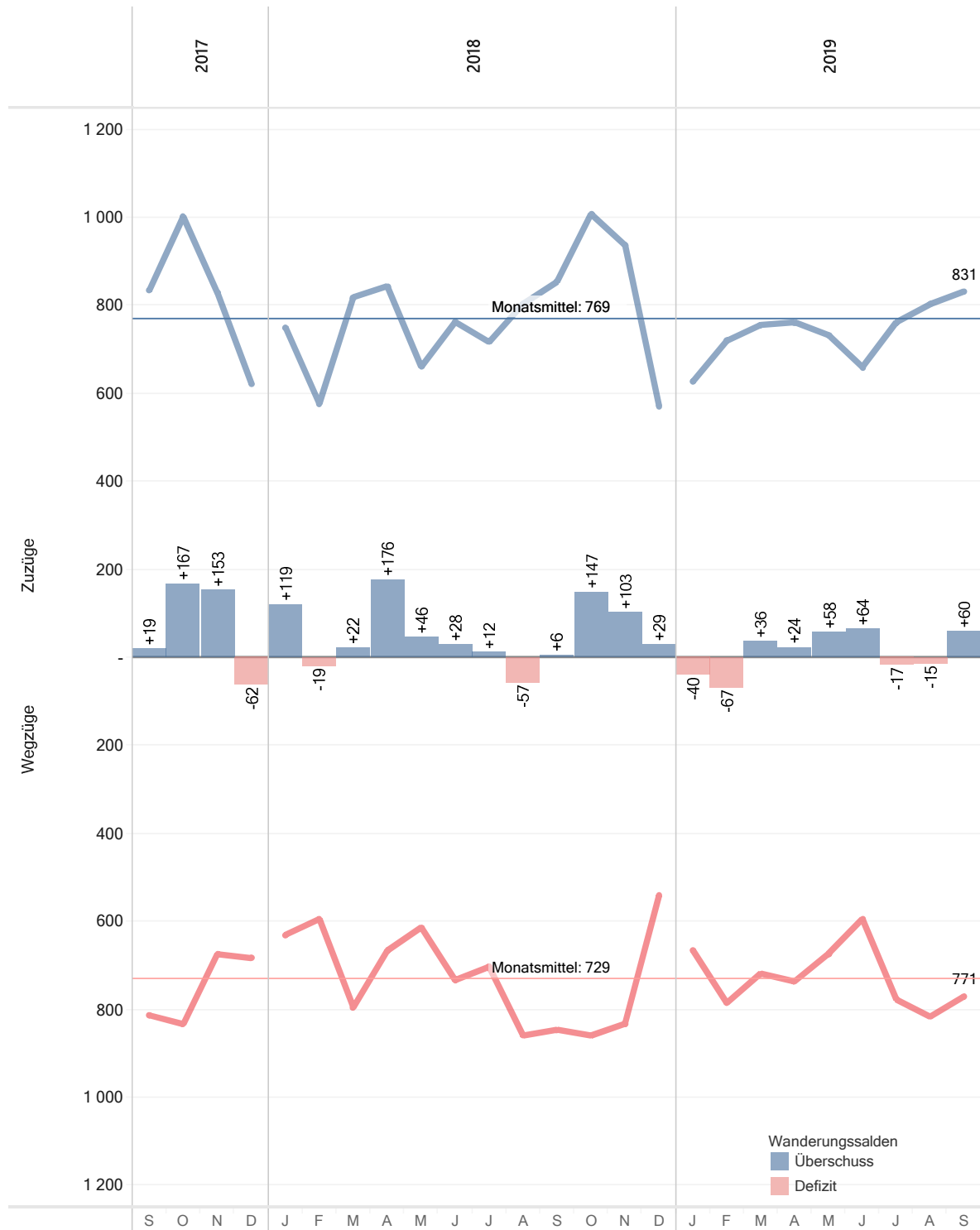


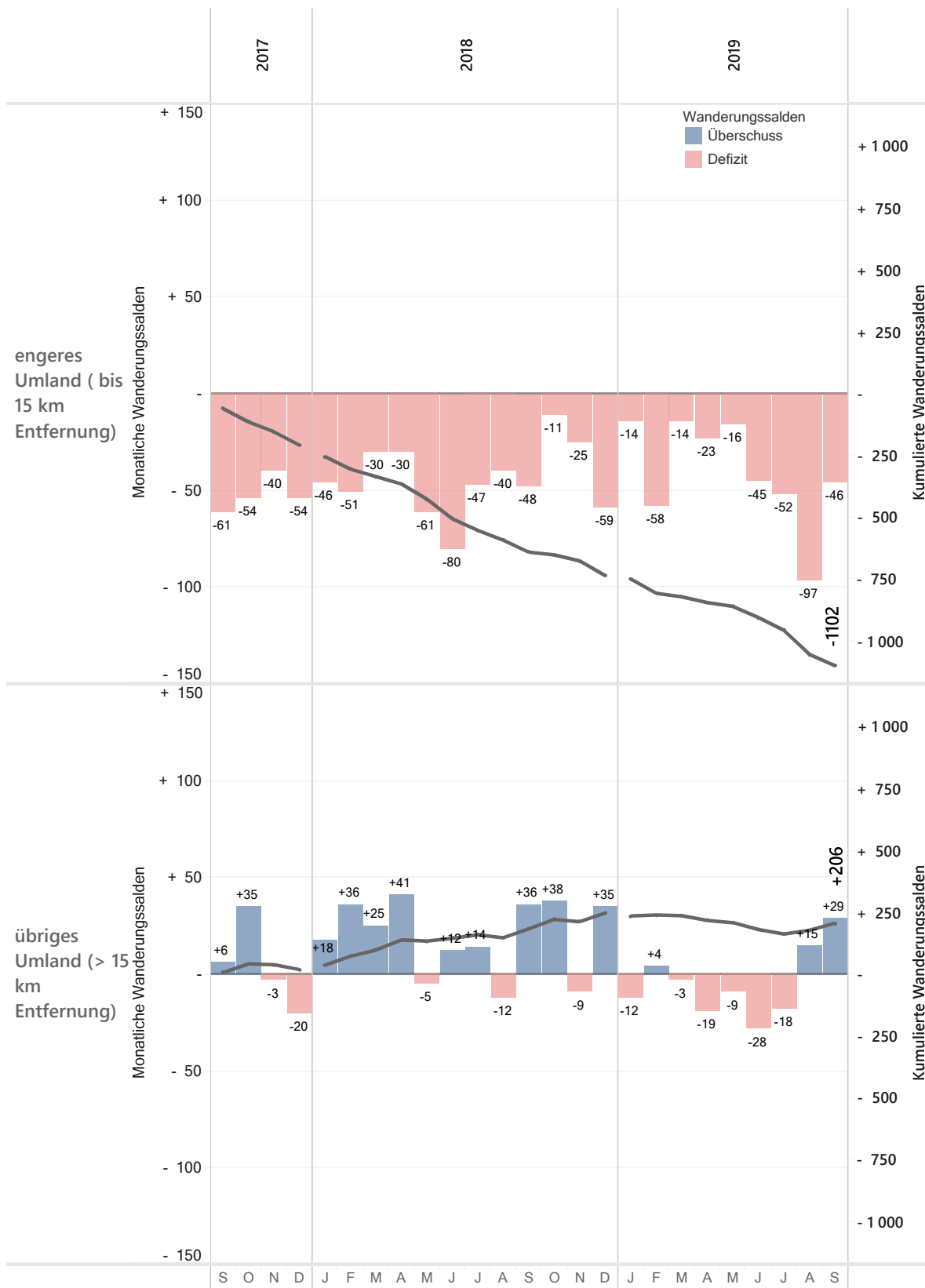
Abb. 15: Bevölkerungsbewegungen und -bilanzen nach Meldedatum

Stadtteil	Zeitraum vom 1.1. des Jahres bis Ende...	Bevölkerungsbewegungen						Bilanz der Bewe- gungen
		Wanderungen über die Stadtgrenze		Innerstädtische Umzüge		Natürliche Bewegungen		
		Zuzüge	Wegzüge	Zuzüge	Wegzüge	Geburten	Sterbefälle	
nicht zugeordnet	Sep 2019	-	-	-	-	-	-	
	Sep 2018	-	-	-	-	-	-	
Altstadt	Sep 2019	705	505	426	473	30	54	129
	Sep 2018	660	555	377	481	33	52	-18
Mitte	Sep 2019	383	317	262	317	37	10	38
	Sep 2018	387	328	281	312	32	14	46
Süd	Sep 2019	609	558	425	454	54	72	4
	Sep 2018	601	568	478	466	71	85	31
Oberwerth	Sep 2019	49	45	67	37	16	13	37
	Sep 2018	62	38	91	60	8	4	59
Karthause Nord	Sep 2019	158	179	109	121	28	10	-15
	Sep 2018	246	239	104	156	27	24	-42
Karthäuser- hofgelände	Sep 2019	93	79	82	54	11	42	11
	Sep 2018	96	91	94	57	14	52	4
Karthause Flugfeld	Sep 2019	267	285	251	198	52	55	32
	Sep 2018	242	258	232	222	41	53	-18
Goldgrube	Sep 2019	253	260	250	181	49	55	56
	Sep 2018	200	233	194	212	34	65	-82
Raumental	Sep 2019	275	267	312	262	34	63	29
	Sep 2018	305	255	315	297	28	88	8
Moselweiß	Sep 2019	211	226	184	195	23	22	-25
	Sep 2018	252	214	184	251	23	22	-28
Stolzenfels	Sep 2019	21	24	7	15	3	7	-15
	Sep 2018	30	10	8	28	3	1	2
Lay	Sep 2019	58	76	82	72	8	7	-7
	Sep 2018	45	45	43	45	14	14	-2
Lützel	Sep 2019	584	655	527	625	86	74	-157
	Sep 2018	586	560	554	453	76	75	128
Metternich	Sep 2019	671	651	503	500	75	79	19
	Sep 2018	634	646	416	436	68	107	-71
Neuendorf	Sep 2019	300	297	337	308	44	28	48
	Sep 2018	265	300	277	299	54	38	-41
Wallersheim	Sep 2019	97	137	133	119	22	37	-41
	Sep 2018	141	176	173	156	29	49	-38

noch Abb. 15:

Stadtteil	Zeitraum vom 1.1. des Jahres bis Ende...	Bevölkerungsbewegungen						Bilanz der Bewe- gungen
		Wanderungen über die Stadtgrenze		Innerstädtische Umzüge		Natürliche Bewegungen		
		Zuzüge	Wegzüge	Zuzüge	Wegzüge	Geburten	Sterbefälle	
Kesselheim	Sep 2019	159	146	84	83	24	12	26
	Sep 2018	165	150	88	82	19	14	26
Güls	Sep 2019	281	310	279	328	42	60	-96
	Sep 2018	325	264	246	284	34	61	-4
Rübenach	Sep 2019	247	253	245	284	38	30	-37
	Sep 2018	263	278	281	245	35	26	30
Bubenheim	Sep 2019	76	65	43	42	7	4	15
	Sep 2018	48	57	50	19	7	12	17
Ehrenbreitstein	Sep 2019	128	134	117	116	13	17	-9
	Sep 2018	155	154	95	84	19	19	12
Niederberg	Sep 2019	210	201	171	137	19	17	45
	Sep 2018	217	188	141	194	35	20	-9
Asterstein	Sep 2019	102	86	114	89	15	35	21
	Sep 2018	122	108	113	91	17	41	12
Pfaffendorf	Sep 2019	179	163	120	145	23	23	-9
	Sep 2018	173	168	126	137	22	15	1
Pfaffendorfer Höhe	Sep 2019	104	124	155	146	34	18	5
	Sep 2018	97	130	103	93	38	22	-7
Horchheim	Sep 2019	158	181	142	135	21	51	-46
	Sep 2018	176	156	135	117	19	49	8
Horchheimer Höhe	Sep 2019	78	108	68	56	16	19	-21
	Sep 2018	76	90	87	70	18	7	14
Arzheim	Sep 2019	51	68	55	54	15	13	-14
	Sep 2018	46	58	71	73	19	11	-6
Arenberg	Sep 2019	102	83	102	102	11	40	-10
	Sep 2018	118	90	139	66	21	55	67
Immendorf	Sep 2019	37	60	39	43	7	7	-27
	Sep 2018	48	41	36	46	7	10	-6
Koblenz	Sep 2019	6.646	6.543	5.691	5.691	857	974	-14
	Sep 2018	6.781	6.448	5.532	5.532	865	1.105	93


Abb. 16: Monatliche Wanderungssalden der Stadt-Umland-Wanderungen über den Zeitraum der letzten 24 Monate differenziert nach Distanzonen



Veränderung der Einwohnerzahlen nach Stadtteilen im Vergleich zum Vorjahresmonat

Bevölkerung mit Hauptwohnsitz im September 2019

Veränderung der Einwohnerzahlen Bevölkerung am Ort des Hauptwohnsitzes

-  Zuwachs um 100 Personen
-  Zuwachs um 50 Personen
-  Rückgang um 50 Personen
-  Rückgang um 100 Personen

Beschriftung: Stadtteilname und aktuelle Anzahl der Einwohner (EW)



0 500 1.000 2.000
Meter

**Stadt Koblenz - Statistikstelle
KoStatIS
Monatsbericht September 2019**

