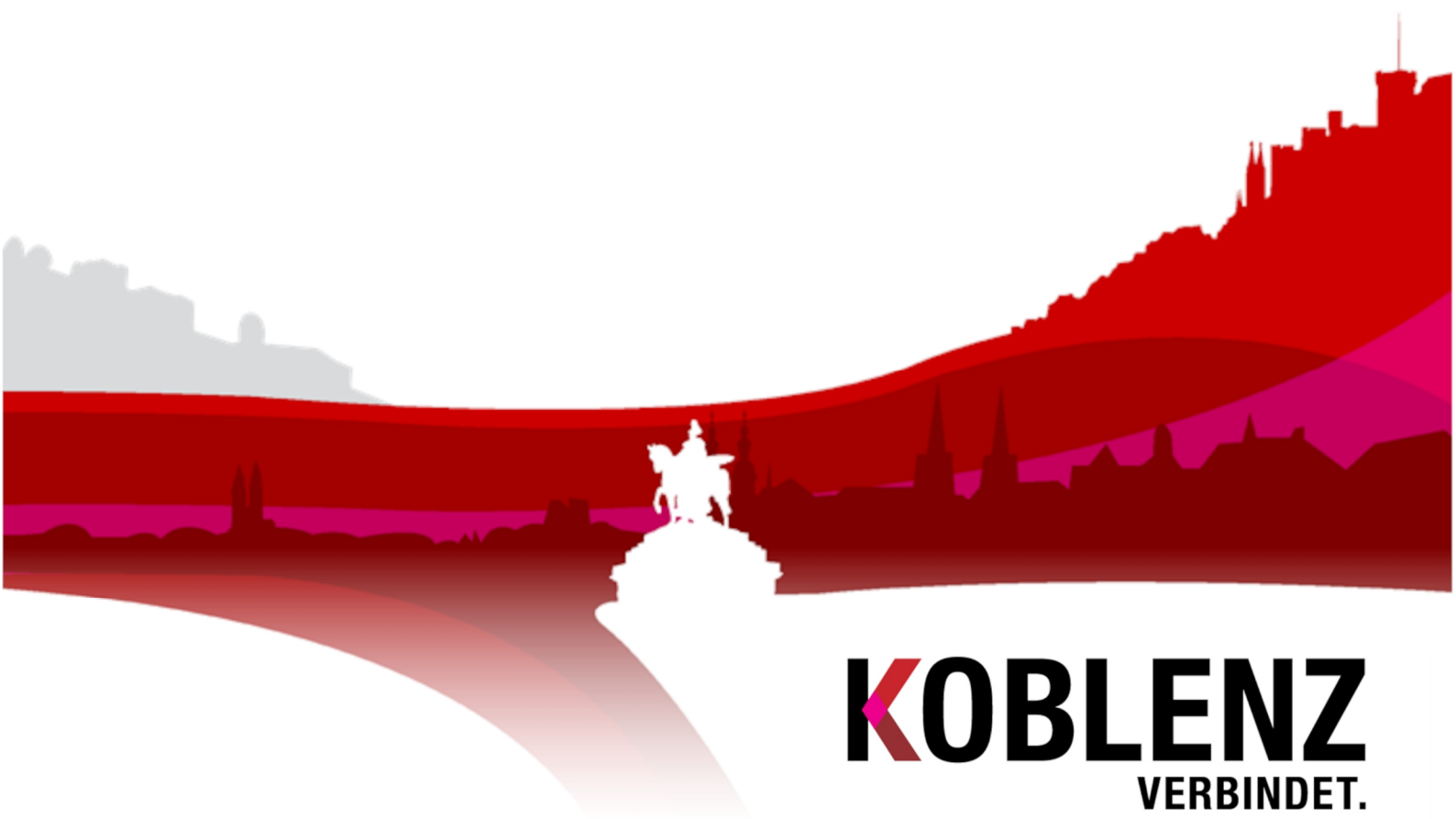


Monatliche Bevölkerungszahlen September 2021

KoStatIS – Koblenzer Statistisches Informations-System



KOBLENZ
VERBINDET.

Monatliche Bevölkerungszahlen

September 2021

KOBLENZ
VERBINDET.

Kommunalstatistik
und Stadtforschung

Monatliche Bevölkerungszahlen September 2021

Stadt Koblenz
Der Oberbürgermeister
Fachdienststelle Kommunalstatistik und Stadtforschung

Statistischer
Auskunftsdienst:

Tel: (0261) 129-1246
Fax: (0261) 129-1248
E-Mail: Statistik@stadt.koblenz.de
Internet: www.statistik.koblenz.de
Newsletter: www.newsletter.koblenz.de

Zeichenerklärung: - Angabe gleich Null
0 Zahl ist kleiner als die Hälfte der verwendeten Einheiten
. Zahlenwert ist unbekannt oder geheim zu halten
... Angabe lag bei Redaktionsschluss noch nicht vor
() Aussagewert ist eingeschränkt, da der Zahlenwert statistisch unsicher ist
r berichtigte Angabe
p vorläufige Zahl
s geschätzte Zahl
* Angabe kommt aus sachlogischen Gründen nicht in Frage

Publikation: Oktober 2021

Bezug: Die Publikationen der Fachdienststelle Kommunalstatistik und Stadtforschung sind nur digital erhältlich und im Internet unter www.statistik.koblenz.de zu finden.

Nachdruck, auch auszugsweise, nur mit Quellenangabe gestattet

© Stadt Koblenz, 2021
Postfach 20 15 51
56015 Koblenz

KOBLENZ
VERBINDET.
Kommunalstatistik
und Stadtforschung

Abbildungsverzeichnis

Abb. 1:	Entwicklung der Einwohnerzahlen.....	1
Abb. 2:	Entwicklung der Anzahl und der Anteile der ausländischen Bevölkerung Entwicklung der Einwohnerzahlen	1
Abb. 3:	Bevölkerung nach Geschlecht und Nationalität.....	2
Abb. 4:	Bevölkerung nach Altersgruppen.....	4
Abb. 5:	Indices der Bevölkerungsentwicklung.....	8
Abb. 6:	Altersquotient in den Stadtteilen.....	9
Abb. 7:	Ausländische Bevölkerung nach Nationalitäten	10
Abb. 8:	Zusammensetzung der Bevölkerung nach Art des Migrationshintergrunds.....	14
Abb. 9:	Bevölkerung mit Migrationshintergrund nach den 25 wichtigsten Herkunftsländern	17
Abb. 10:	Bevölkerung nach Familienstand	18
Abb. 11:	Bevölkerung nach Religionszugehörigkeit	20
Abb. 12:	Anzahl und strukturelle Zusammensetzung der Privathaushalte	22
Abb. 13:	Monatliche Entwicklung der Geburten und Sterbefälle im Zeitraum der letzten 24 Monate	24
Abb. 14:	Monatliche Entwicklung der Wanderungsbewegungen und -salden im Zeitraum der letzten 24 Monate	25
Abb. 15:	Bevölkerungsbewegungen und -bilanzen nach Meldedatum	26
Abb. 16:	Monatliche Wanderungssalden der Stadt-Umland-Wanderungen über den Zeitraum der letzten 24 Monate differenziert nach Distanzzonen.....	28
Abb. 17:	Veränderung der Einwohnerzahlen nach Stadtteilen im Vergleich zum Vorjahresmonat.....	29

Anmerkung

Datenbasis der Monatlichen Bevölkerungszahlen ist der Statistikdatenauszug aus dem Melderegister. Stichtag ist jeweils der letzte Tag des genannten Monats.

Sämtliche Auswertungen berücksichtigen nur die Bevölkerung am Ort des Hauptwohnsitzes. Lediglich in Abbildung 2 ist auch die Entwicklung der Anzahl der Bevölkerung mit Nebenwohnsitz dargestellt.

Wanderungszahlen werden in der statistischen Berichterstattung in der Regel auf den Aktionszeitraum als dem Zeitraum,

in dem diese Wanderungen bzw. tatsächlich stattgefunden haben, bezogen. Aufgrund von Melde- und Verarbeitungsverzögerungen liegen die vollständigen Wanderungsdaten des jeweiligen Berichtsmonats erst nach mehreren Monaten vor. Um dennoch die Aktualität einer monatlichen Berichterstattung zu gewährleisten, werden im Nachfolgenden sämtliche Auswertungen der Bewegungsdaten auf den Monat der Meldung und damit der Bestandsrelevanz bezogen. Dort erfasste Bewegungen können daher unter Umständen schon mehrere Monate zurückliegen

Änderungen/Hinweise

Berichtsmonat Mai 2020

Aufgrund der landesweiten Umstellung des Einwohnermeldeverfahrens zwischen dem 28. Mai und dem 2. Juni 2020 ist die Qualität der Bewegungsdaten des Statistikdatenabzugs in diesem Zeitraum beeinträchtigt.

Die sehr niedrigen Fallzahlen der räumlichen Mobilität in den Berichtsmonaten März bis Mai 2020 sind auch die durch die Corona-Pandemie bedingten eingeschränkten Möglichkeiten der An- oder Ummeldung verursacht.

Berichtsmonat Januar 2020

In der Abb. 7 „Ausländische Bevölkerung nach Nationalitäten“ ist der Austritt Großbritanniens aus der EU zum 31.01.2020 berücksichtigt.

Berichtsmonat August 2017

In der Abb. 7 „Ausländische Bevölkerung nach Nationalitäten“ wird anstelle der ukrainischen die syrische Staatsangehörigkeit ausgewiesen.

Berichtsmonat November 2016

Die Datengrundlage für die Auswertung der Bewegungsdaten wurde auf den so genannten KOSIS-DST Bewegungsdatensatz umgestellt. Dadurch wurden in einer Datenrevision für das Jahr 2016 rund 200 zusätzliche Bewegungen (darunter 29 Geburten) angefügt.

Berichtsmonat November 2015

Aufgrund vermehrter Nachfrage wurde eine graphische Auflistung der 25 zum Berichtstag wichtigsten Herkunftsländer in Koblenz in den Bericht aufgenommen.

Berichtsmonat Juli 2015

Mit dem Einsatz eines neuen Verfahrens zum Abzug der Statistikdaten aus dem Melderegister kam es zu geringfügigen Veränderungen in einzelnen Datenfeldern. Betroffen davon sind auch die Ableitung des Migrationshintergrunds und die Generierung der Haushalte. Die Abweichungen gegenüber den früheren Stichtagen haben allerdings ein vernachlässigbares Ausmaß.

Abb. 1: Entwicklung der Einwohnerzahlen

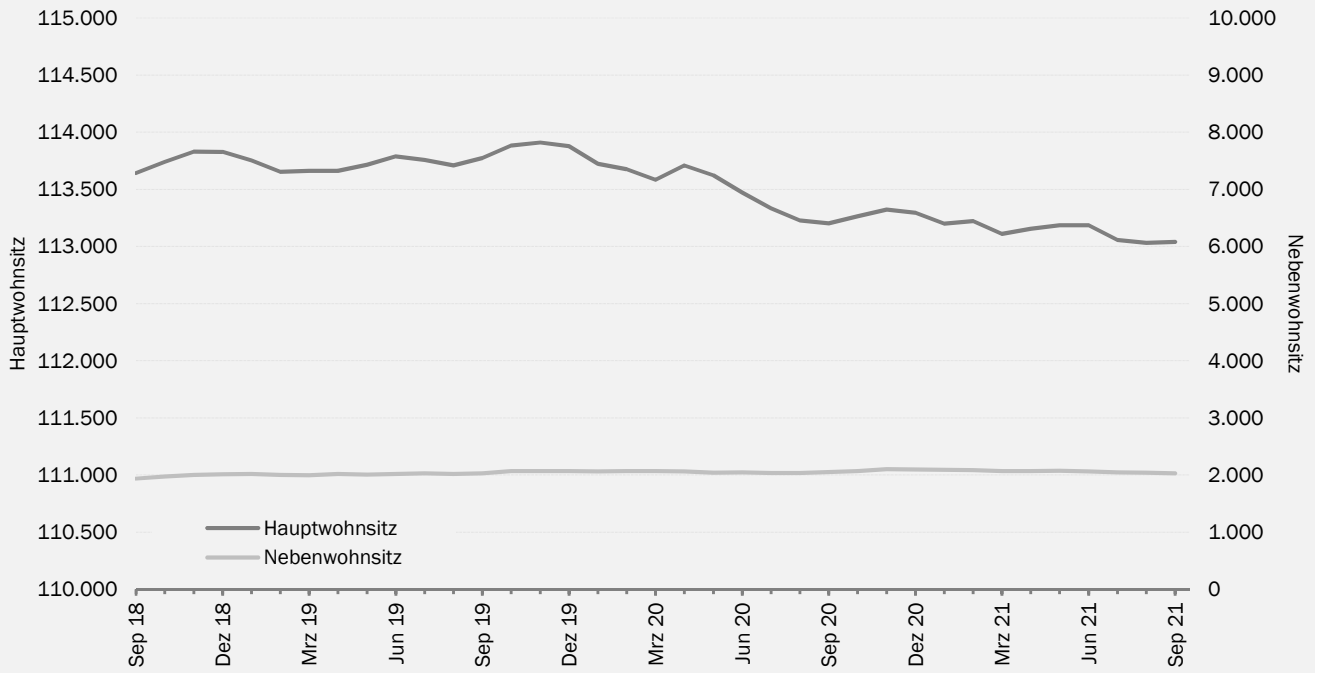


Abb. 2: Entwicklung der Anzahl und der Anteile der ausländischen Bevölkerung

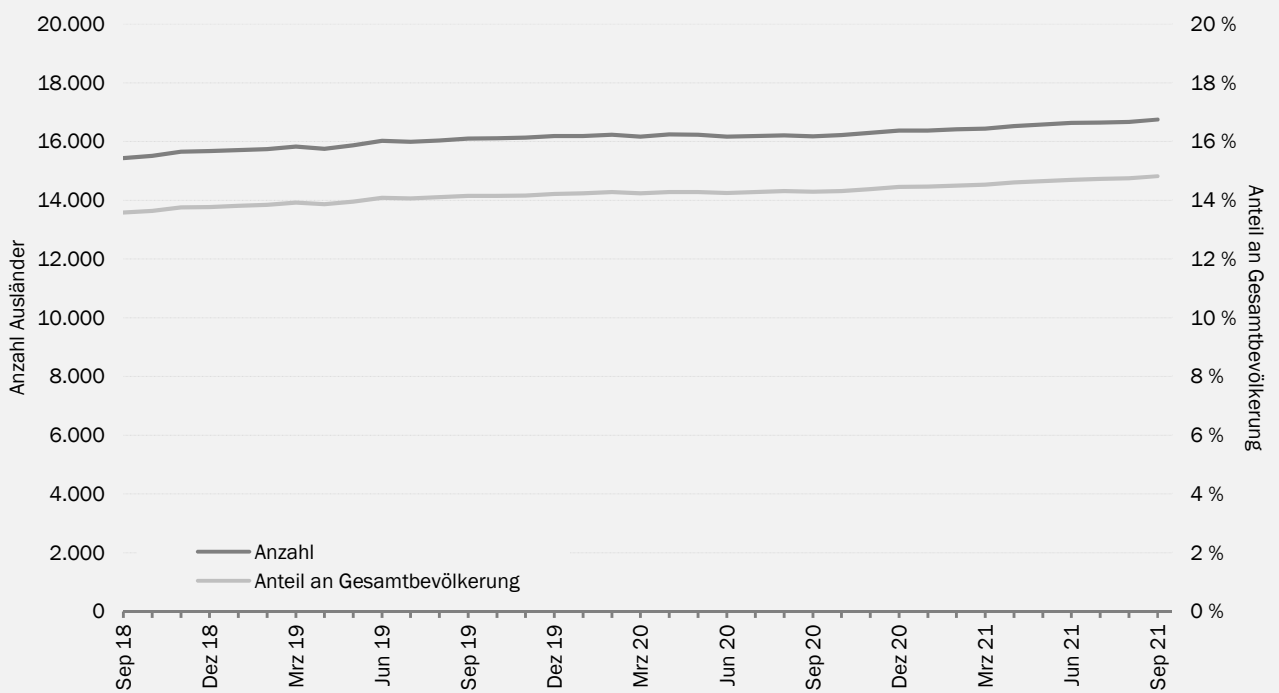


Abb. 3: Bevölkerung nach Geschlecht und Nationalität										
Stadtteil	Monat	insgesamt	davon				davon			
			Männer		Frauen		Deutsche		Ausländerinnen/ Ausländer	
			absolut	%	absolut	%	absolut	%	absolut	%
Altstadt	Sep. 21	5.556	2.843	51,2	2.713	48,8	4.299	77,4	1.257	22,6
	Sep. 20	5.576	2.887	51,8	2.689	48,2	4.334	77,7	1.242	22,3
Mitte	Sep. 21	3.906	1.961	50,2	1.945	49,8	3.328	85,2	578	14,8
	Sep. 20	3.885	1.941	50,0	1.944	50,0	3.348	86,2	537	13,8
Süd	Sep. 21	7.154	3.563	49,8	3.591	50,2	6.130	85,7	1.024	14,3
	Sep. 20	7.210	3.593	49,8	3.617	50,2	6.203	86,0	1.007	14,0
Oberwerth	Sep. 21	1.587	752	47,4	835	52,6	1.531	96,5	56	3,5
	Sep. 20	1.597	762	47,7	835	52,3	1.537	96,2	60	3,8
Karthause Nord	Sep. 21	3.242	1.662	51,3	1.580	48,7	2.878	88,8	364	11,2
	Sep. 20	3.227	1.656	51,3	1.571	48,7	2.889	89,5	338	10,5
Karthäuserhofgelände	Sep. 21	2.155	955	44,3	1.200	55,7	2.040	94,7	115	5,3
	Sep. 20	2.186	975	44,6	1.211	55,4	2.089	95,6	97	4,4
Karthause Flugfeld	Sep. 21	5.823	2.827	48,5	2.996	51,5	4.780	82,1	1.043	17,9
	Sep. 20	5.775	2.797	48,4	2.978	51,6	4.798	83,1	977	16,9
Goldgrube	Sep. 21	4.608	2.172	47,1	2.436	52,9	3.839	83,3	769	16,7
	Sep. 20	4.669	2.207	47,3	2.462	52,7	3.923	84,0	746	16,0
Raumental	Sep. 21	5.004	2.318	46,3	2.686	53,7	4.104	82,0	900	18,0
	Sep. 20	5.041	2.353	46,7	2.688	53,3	4.146	82,2	895	17,8
Moselweiß	Sep. 21	3.293	1.628	49,4	1.665	50,6	2.827	85,8	466	14,2
	Sep. 20	3.258	1.597	49,0	1.661	51,0	2.856	87,7	402	12,3
Stolzenfels	Sep. 21	384	190	49,5	194	50,5	326	84,9	58	15,1
	Sep. 20	393	191	48,6	202	51,4	329	83,7	64	16,3
Lay	Sep. 21	1.761	857	48,7	904	51,3	1.642	93,2	119	6,8
	Sep. 20	1.765	863	48,9	902	51,1	1.640	92,9	125	7,1
Lützel	Sep. 21	8.518	4.352	51,1	4.166	48,9	6.054	71,1	2.464	28,9
	Sep. 20	8.440	4.315	51,1	4.125	48,9	6.102	72,3	2.338	27,7
Metternich	Sep. 21	10.159	4.946	48,7	5.213	51,3	8.951	88,1	1.208	11,9
	Sep. 20	10.160	4.913	48,4	5.247	51,6	9.030	88,9	1.130	11,1
Neuendorf	Sep. 21	5.809	2.954	50,9	2.855	49,1	4.139	71,3	1.670	28,7
	Sep. 20	5.891	2.996	50,9	2.895	49,1	4.187	71,1	1.704	28,9

Monatliche Bevölkerungszahlen Koblenz - September 2021

Stadtteil	Monat	insgesamt	davon				davon			
			Männer		Frauen		Deutsche		Ausländerinnen/ Ausländer	
			absolut	%	absolut	%	absolut	%	absolut	%
Wallersheim	Sep. 21	3.384	1.638	48,4	1.746	51,6	2.869	84,8	515	15,2
	Sep. 20	3.389	1.624	47,9	1.765	52,1	2.906	85,7	483	14,3
Kesselheim	Sep. 21	2.585	1.317	50,9	1.268	49,1	2.209	85,5	376	14,5
	Sep. 20	2.586	1.315	50,9	1.271	49,1	2.219	85,8	367	14,2
Güls	Sep. 21	6.101	3.021	49,5	3.080	50,5	5.568	91,3	533	8,7
	Sep. 20	6.105	2.991	49,0	3.114	51,0	5.593	91,6	512	8,4
Rübenach	Sep. 21	5.264	2.667	50,7	2.597	49,3	4.631	88,0	633	12,0
	Sep. 20	5.211	2.621	50,3	2.590	49,7	4.606	88,4	605	11,6
Bubenheim	Sep. 21	1.387	721	52,0	666	48,0	1.263	91,1	124	8,9
	Sep. 20	1.366	699	51,2	667	48,8	1.249	91,4	117	8,6
Ehrenbreitstein	Sep. 21	2.063	1.082	52,4	981	47,6	1.670	81,0	393	19,0
	Sep. 20	2.095	1.079	51,5	1.016	48,5	1.702	81,2	393	18,8
Niederberg	Sep. 21	3.127	1.560	49,9	1.567	50,1	2.655	84,9	472	15,1
	Sep. 20	3.071	1.503	48,9	1.568	51,1	2.647	86,2	424	13,8
Asterstein	Sep. 21	2.977	1.436	48,2	1.541	51,8	2.762	92,8	215	7,2
	Sep. 20	2.980	1.434	48,1	1.546	51,9	2.769	92,9	211	7,1
Pfaffendorf	Sep. 21	2.887	1.380	47,8	1.507	52,2	2.586	89,6	301	10,4
	Sep. 20	2.900	1.405	48,4	1.495	51,6	2.582	89,0	318	11,0
Pfaffendorfer Höhe	Sep. 21	2.908	1.445	49,7	1.463	50,3	2.574	88,5	334	11,5
	Sep. 20	2.979	1.480	49,7	1.499	50,3	2.621	88,0	358	12,0
Horchheim	Sep. 21	3.164	1.582	50,0	1.582	50,0	2.878	91,0	286	9,0
	Sep. 20	3.209	1.598	49,8	1.611	50,2	2.942	91,7	267	8,3
Horchheimer Höhe	Sep. 21	1.978	944	47,7	1.034	52,3	1.840	93,0	138	7,0
	Sep. 20	2.020	965	47,8	1.055	52,2	1.877	92,9	143	7,1
Arzheim	Sep. 21	2.126	1.010	47,5	1.116	52,5	2.035	95,7	91	4,3
	Sep. 20	2.079	988	47,5	1.091	52,5	2.003	96,3	76	3,7
Arenberg	Sep. 21	2.822	1.302	46,1	1.520	53,9	2.618	92,8	204	7,2
	Sep. 20	2.815	1.296	46,0	1.519	54,0	2.628	93,4	187	6,6
Immendorf	Sep. 21	1.308	645	49,3	663	50,7	1.263	96,6	45	3,4
	Sep. 20	1.326	657	49,5	669	50,5	1.275	96,2	51	3,8
Koblenz	Sep. 21	113.040	55.730	49,3	57.310	50,7	96.289	85,2	16.751	14,8
	Sep. 20	113.204	55.701	49,2	57.503	50,8	97.030	85,7	16.174	14,3

Abb. 4: Bevölkerung nach Altersgruppen													
Stadtteil	Monat	Bevölkerung nach Altersgruppen von ... bis unter ... Jahren											
		0-3		3-6		6-11		11-15		15-18		18-25	
		abs	%	abs	%	abs	%	abs	%	abs	%	abs	%
Altstadt	Sep. 21	112	2,0	81	1,5	117	2,1	95	1,7	86	1,5	786	14,1
	Sep. 20	106	1,9	81	1,5	104	1,9	93	1,7	91	1,6	781	14,0
Mitte	Sep. 21	110	2,8	78	2,0	89	2,3	79	2,0	61	1,6	460	11,8
	Sep. 20	112	2,9	65	1,7	85	2,2	83	2,1	51	1,3	501	12,9
Süd	Sep. 21	175	2,4	170	2,4	223	3,1	188	2,6	134	1,9	684	9,6
	Sep. 20	188	2,6	151	2,1	231	3,2	186	2,6	136	1,9	689	9,6
Oberwerth	Sep. 21	55	3,5	41	2,6	62	3,9	57	3,6	57	3,6	69	4,3
	Sep. 20	48	3,0	39	2,4	69	4,3	69	4,3	54	3,4	80	5,0
Karthause Nord	Sep. 21	82	2,5	82	2,5	129	4,0	100	3,1	65	2,0	233	7,2
	Sep. 20	88	2,7	73	2,3	121	3,7	88	2,7	63	2,0	273	8,5
Karthäuserhofgelände	Sep. 21	46	2,1	46	2,1	87	4,0	77	3,6	55	2,6	151	7,0
	Sep. 20	49	2,2	47	2,2	86	3,9	78	3,6	47	2,2	171	7,8
Karthause Flugfeld	Sep. 21	190	3,3	190	3,3	310	5,3	266	4,6	205	3,5	481	8,3
	Sep. 20	180	3,1	188	3,3	302	5,2	267	4,6	199	3,4	474	8,2
Goldgrube	Sep. 21	154	3,3	137	3,0	176	3,8	97	2,1	67	1,5	400	8,7
	Sep. 20	164	3,5	114	2,4	184	3,9	96	2,1	76	1,6	373	8,0
Rauental	Sep. 21	129	2,6	96	1,9	189	3,8	161	3,2	124	2,5	408	8,2
	Sep. 20	113	2,2	112	2,2	196	3,9	162	3,2	105	2,1	425	8,4
Moselweiß	Sep. 21	81	2,5	74	2,2	124	3,8	90	2,7	60	1,8	365	11,1
	Sep. 20	70	2,1	75	2,3	134	4,1	80	2,5	67	2,1	391	12,0
Stolzenfels	Sep. 21	8	2,1	7	1,8	11	2,9	13	3,4	7	1,8	19	4,9
	Sep. 20	10	2,5	6	1,5	14	3,6	12	3,1	7	1,8	23	5,9
Lay	Sep. 21	52	3,0	38	2,2	76	4,3	61	3,5	28	1,6	102	5,8
	Sep. 20	49	2,8	38	2,2	74	4,2	56	3,2	38	2,2	104	5,9
Lützel	Sep. 21	268	3,1	270	3,2	395	4,6	268	3,1	214	2,5	954	11,2
	Sep. 20	274	3,2	250	3,0	373	4,4	253	3,0	201	2,4	1.014	12,0
Metternich	Sep. 21	237	2,3	221	2,2	312	3,1	264	2,6	185	1,8	1.187	11,7
	Sep. 20	256	2,5	220	2,2	305	3,0	247	2,4	180	1,8	1.271	12,5
Neuendorf	Sep. 21	181	3,1	206	3,5	375	6,5	294	5,1	219	3,8	571	9,8
	Sep. 20	199	3,4	226	3,8	359	6,1	297	5,0	234	4,0	578	9,8

Monatliche Bevölkerungszahlen Koblenz - September 2021

Bevölkerung nach Altersgruppen von ... bis unter ... Jahren												gesamt	Stadtteil
25-35		35-45		45-55		55-65		65-75		75 und älter			
abs	%	abs	%	abs	%	abs	%	abs	%	abs	%		
1.516	27,3	715	12,9	596	10,7	520	9,4	408	7,3	524	9,4	5.556	Altstadt
1.535	27,5	715	12,8	625	11,2	511	9,2	402	7,2	532	9,5	5.576	
1.016	26,0	559	14,3	431	11,0	412	10,5	305	7,8	306	7,8	3.906	Mitte
978	25,2	552	14,2	456	11,7	411	10,6	293	7,5	298	7,7	3.885	
1.570	21,9	998	14,0	844	11,8	811	11,3	577	8,1	780	10,9	7.154	Süd
1.582	21,9	991	13,7	901	12,5	775	10,7	575	8,0	805	11,2	7.210	
173	10,9	210	13,2	236	14,9	254	16,0	195	12,3	178	11,2	1.587	Oberwerth
174	10,9	202	12,6	262	16,4	233	14,6	184	11,5	183	11,5	1.597	
497	15,3	386	11,9	410	12,6	483	14,9	380	11,7	395	12,2	3.242	Karthause Nord
492	15,2	358	11,1	418	13,0	480	14,9	369	11,4	404	12,5	3.227	
221	10,3	206	9,6	294	13,6	261	12,1	206	9,6	505	23,4	2.155	Karthäuserhofgelände
212	9,7	218	10,0	296	13,5	247	11,3	205	9,4	530	24,2	2.186	
685	11,8	717	12,3	604	10,4	679	11,7	635	10,9	861	14,8	5.823	Karthause Flugfeld
721	12,5	686	11,9	593	10,3	681	11,8	638	11,0	846	14,6	5.775	
795	17,3	548	11,9	510	11,1	590	12,8	524	11,4	610	13,2	4.608	Goldgrube
837	17,9	547	11,7	524	11,2	593	12,7	525	11,2	636	13,6	4.669	
863	17,2	599	12,0	589	11,8	638	12,7	537	10,7	671	13,4	5.004	Rauental
875	17,4	610	12,1	599	11,9	628	12,5	536	10,6	680	13,5	5.041	
627	19,0	384	11,7	387	11,8	419	12,7	337	10,2	345	10,5	3.293	Moselweiß
564	17,3	377	11,6	402	12,3	406	12,5	344	10,6	348	10,7	3.258	
34	8,9	39	10,2	55	14,3	57	14,8	64	16,7	70	18,2	384	Stolzenfels
32	8,1	41	10,4	55	14,0	55	14,0	63	16,0	75	19,1	393	
229	13,0	227	12,9	197	11,2	271	15,4	250	14,2	230	13,1	1.761	Lay
226	12,8	223	12,6	205	11,6	277	15,7	241	13,7	234	13,3	1.765	
1.757	20,6	1.014	11,9	919	10,8	1.027	12,1	722	8,5	710	8,3	8.518	Lützel
1.699	20,1	960	11,4	940	11,1	1.019	12,1	708	8,4	749	8,9	8.440	
1.897	18,7	1.090	10,7	1.112	10,9	1.329	13,1	1.087	10,7	1.238	12,2	10.159	Metternich
1.850	18,2	1.068	10,5	1.157	11,4	1.299	12,8	1.051	10,3	1.256	12,4	10.160	
869	15,0	693	11,9	706	12,2	744	12,8	536	9,2	415	7,1	5.809	Neuendorf
900	15,3	703	11,9	708	12,0	746	12,7	520	8,8	421	7,1	5.891	

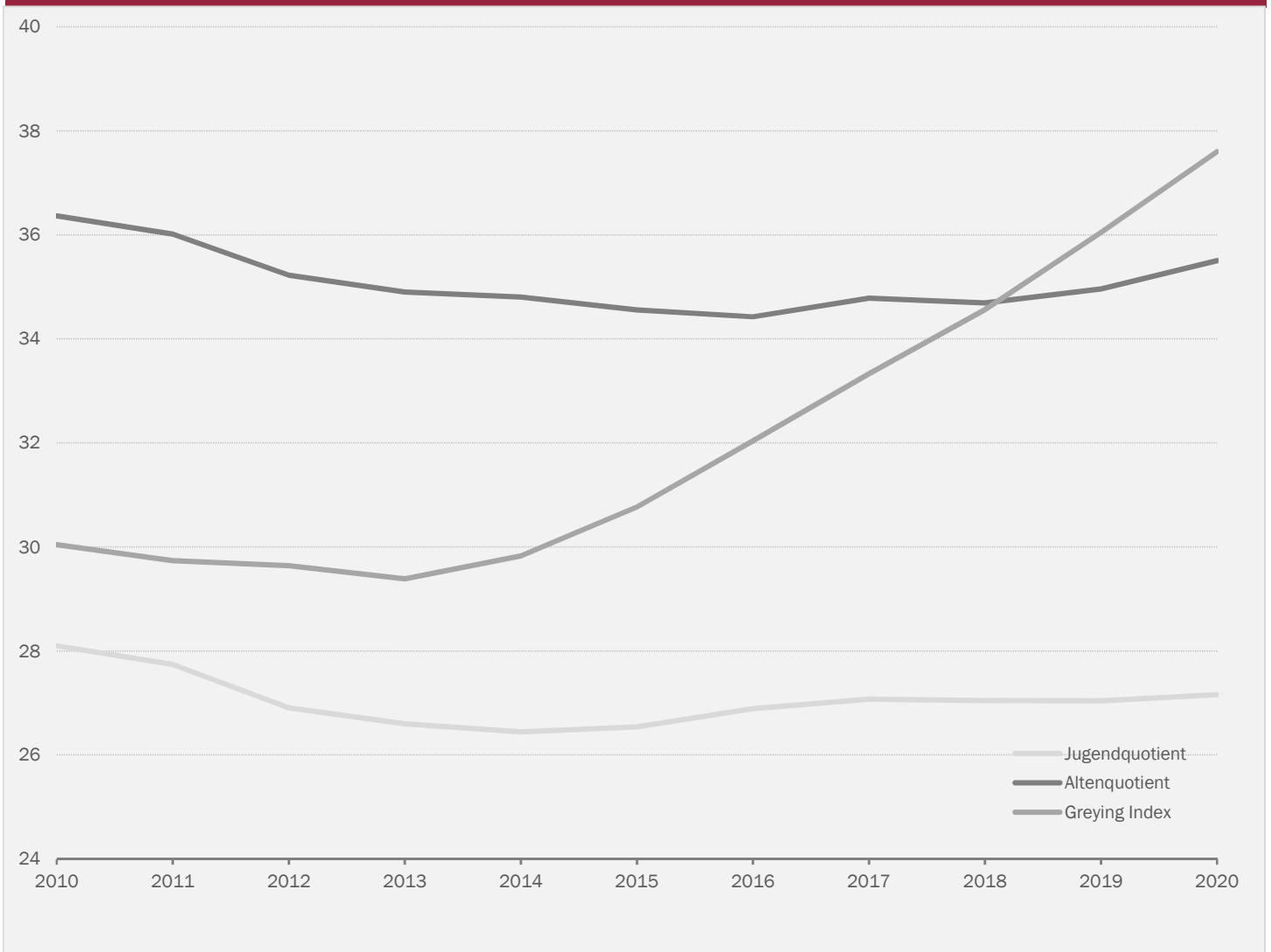
Monatliche Bevölkerungszahlen Koblenz - September 2021

Stadtteil	Monat	Bevölkerung nach Altersgruppen von ... bis unter ... Jahren											
		0-3		3-6		6-11		11-15		15-18		18-25	
		abs	%	abs	%	abs	%	abs	%	abs	%	abs	%
Wallersheim	Sep. 21	92	2,7	79	2,3	143	4,2	121	3,6	87	2,6	287	8,5
	Sep. 20	87	2,6	73	2,2	151	4,5	127	3,7	97	2,9	285	8,4
Kesselheim	Sep. 21	88	3,4	83	3,2	95	3,7	74	2,9	62	2,4	198	7,7
	Sep. 20	87	3,4	64	2,5	108	4,2	71	2,7	71	2,7	184	7,1
Güls	Sep. 21	150	2,5	152	2,5	245	4,0	201	3,3	131	2,1	516	8,5
	Sep. 20	152	2,5	146	2,4	258	4,2	186	3,0	156	2,6	577	9,5
Rübenach	Sep. 21	172	3,3	142	2,7	261	5,0	172	3,3	130	2,5	412	7,8
	Sep. 20	161	3,1	156	3,0	241	4,6	177	3,4	126	2,4	444	8,5
Bubenheim	Sep. 21	29	2,1	38	2,7	64	4,6	44	3,2	30	2,2	99	7,1
	Sep. 20	35	2,6	30	2,2	68	5,0	36	2,6	34	2,5	88	6,4
Ehrenbreitstein	Sep. 21	51	2,5	51	2,5	93	4,5	55	2,7	43	2,1	185	9,0
	Sep. 20	52	2,5	60	2,9	102	4,9	46	2,2	43	2,1	207	9,9
Niederberg	Sep. 21	94	3,0	110	3,5	154	4,9	98	3,1	76	2,4	263	8,4
	Sep. 20	107	3,5	96	3,1	136	4,4	110	3,6	82	2,7	238	7,7
Asterstein	Sep. 21	78	2,6	92	3,1	134	4,5	154	5,2	98	3,3	200	6,7
	Sep. 20	78	2,6	84	2,8	147	4,9	146	4,9	100	3,4	203	6,8
Pfaffendorf	Sep. 21	64	2,2	71	2,5	121	4,2	81	2,8	46	1,6	195	6,8
	Sep. 20	73	2,5	74	2,6	123	4,2	77	2,7	44	1,5	199	6,9
Pfaffendorfer Höhe	Sep. 21	95	3,3	113	3,9	174	6,0	120	4,1	79	2,7	206	7,1
	Sep. 20	111	3,7	99	3,3	178	6,0	116	3,9	104	3,5	223	7,5
Horchheim	Sep. 21	74	2,3	72	2,3	121	3,8	80	2,5	59	1,9	224	7,1
	Sep. 20	73	2,3	68	2,1	110	3,4	80	2,5	78	2,4	232	7,2
Horchheimer Höhe	Sep. 21	47	2,4	49	2,5	60	3,0	45	2,3	36	1,8	99	5,0
	Sep. 20	45	2,2	51	2,5	58	2,9	52	2,6	30	1,5	124	6,1
Arzheim	Sep. 21	64	3,0	65	3,1	106	5,0	57	2,7	64	3,0	110	5,2
	Sep. 20	59	2,8	63	3,0	94	4,5	61	2,9	59	2,8	113	5,4
Arenberg	Sep. 21	71	2,5	82	2,9	131	4,6	131	4,6	101	3,6	180	6,4
	Sep. 20	64	2,3	82	2,9	133	4,7	122	4,3	103	3,7	180	6,4
Immendorf	Sep. 21	36	2,8	35	2,7	60	4,6	43	3,3	32	2,4	85	6,5
	Sep. 20	36	2,7	34	2,6	61	4,6	44	3,3	36	2,7	96	7,2
Koblenz	Sep. 21	3.085	2,7	2.971	2,6	4.637	4,1	3.586	3,2	2.641	2,3	10.129	9,0
	Sep. 20	3.126	2,8	2.865	2,5	4.605	4,1	3.518	3,1	2.712	2,4	10.541	9,3

Monatliche Bevölkerungszahlen Koblenz - September 2021

Bevölkerung nach Altersgruppen von ... bis unter ... Jahren												gesamt	Stadtteil
25-35		35-45		45-55		55-65		65-75		75 und älter			
abs	%	abs	%	abs	%	abs	%	abs	%	abs	%		
427	12,6	392	11,6	400	11,8	561	16,6	385	11,4	410	12,1	3.384	Wallersheim
410	12,1	387	11,4	438	12,9	553	16,3	364	10,7	417	12,3	3.389	
354	13,7	314	12,1	338	13,1	417	16,1	301	11,6	261	10,1	2.585	Kesselheim
367	14,2	308	11,9	363	14,0	412	15,9	286	11,1	265	10,2	2.586	
843	13,8	699	11,5	766	12,6	988	16,2	706	11,6	704	11,5	6.101	Güls
814	13,3	670	11,0	788	12,9	979	16,0	664	10,9	715	11,7	6.105	
859	16,3	674	12,8	687	13,1	702	13,3	542	10,3	511	9,7	5.264	Rübenach
812	15,6	659	12,6	720	13,8	688	13,2	523	10,0	504	9,7	5.211	
183	13,2	185	13,3	171	12,3	233	16,8	171	12,3	140	10,1	1.387	Bubenheim
194	14,2	181	13,3	167	12,2	226	16,5	171	12,5	136	10,0	1.366	
387	18,8	292	14,2	266	12,9	284	13,8	189	9,2	167	8,1	2.063	Ehrenbreitstein
396	18,9	274	13,1	294	14,0	273	13,0	177	8,4	171	8,2	2.095	
505	16,1	435	13,9	380	12,2	424	13,6	278	8,9	310	9,9	3.127	Niederberg
490	16,0	428	13,9	375	12,2	415	13,5	279	9,1	315	10,3	3.071	
249	8,4	384	12,9	368	12,4	395	13,3	369	12,4	456	15,3	2.977	Asterstein
267	9,0	379	12,7	391	13,1	384	12,9	354	11,9	447	15,0	2.980	
462	16,0	410	14,2	346	12,0	437	15,1	303	10,5	351	12,2	2.887	Pfaffendorf
478	16,5	405	14,0	348	12,0	430	14,8	296	10,2	353	12,2	2.900	
349	12,0	375	12,9	414	14,2	401	13,8	281	9,7	301	10,4	2.908	Pfaffendorfer Höhe
360	12,1	390	13,1	414	13,9	418	14,0	257	8,6	309	10,4	2.979	
400	12,6	360	11,4	406	12,8	530	16,8	372	11,8	466	14,7	3.164	Horchheim
418	13,0	351	10,9	403	12,6	524	16,3	358	11,2	514	16,0	3.209	
260	13,1	250	12,6	265	13,4	318	16,1	267	13,5	282	14,3	1.978	Horchheimer Höhe
258	12,8	260	12,9	266	13,2	325	16,1	265	13,1	286	14,2	2.020	
239	11,2	282	13,3	254	11,9	342	16,1	290	13,6	253	11,9	2.126	Arzheim
234	11,3	265	12,7	266	12,8	333	16,0	277	13,3	255	12,3	2.079	
264	9,4	294	10,4	378	13,4	425	15,1	300	10,6	465	16,5	2.822	Arenberg
274	9,7	294	10,4	377	13,4	418	14,8	287	10,2	481	17,1	2.815	
115	8,8	160	12,2	170	13,0	212	16,2	202	15,4	158	12,1	1.308	Immendorf
109	8,2	160	12,1	177	13,3	214	16,1	199	15,0	160	12,1	1.326	
18.645	16,5	13.891	12,3	13.499	11,9	15.164	13,4	11.719	10,4	13.073	11,6	113.040	Koblenz
18.558	16,4	13.662	12,1	13.928	12,3	14.953	13,2	11.411	10,1	13.325	11,8	113.204	

Abb. 5: Indices der Bevölkerungsentwicklung



Jugendquotient Der Jugendquotient gibt die Zahl der unter 20-Jährigen bezogen auf 100 Personen im Alter zwischen 20 und 65 Jahren an. Da die unter 20-Jährigen häufig noch nicht erwerbstätig sind, misst diese Kennziffer die "Belastung" der erwerbsfähigen und in der Regel erwerbstätigen Generation zwischen 20 und 65 Jahren durch die noch nicht erwerbstätigen Personen.

Altenquotient Der Altenquotient gibt die Zahl der 65-jährigen und älteren Personen bezogen auf 100 Personen im Alter zwischen 20 und 65 Jahren an. Da die über 65-Jährigen in der Regel nicht mehr erwerbstätig sind, misst diese Kennziffer die "Belastung" der erwerbsfähigen und in der Regel erwerbstätigen Generation zwischen 20 und 65 Jahren durch die nicht mehr erwerbstätigen Personen.

Greying-Index Der Greying-Index ist eine Maßzahl, die zur Beschreibung des Alterungsprozesses in den älteren Bevölkerungsgruppen verwendet wird. Die Anzahl Hochaltriger ab 80 Jahre wird 100 Seniorinnen und Senioren im Alter ab 60 Jahren bis unter 80 Jahren gegenübergestellt. Je höher der Index, desto größer die Anzahl der Hochaltrigen in der Altersgruppe.

Abb. 6: Altersquotient in den Stadtteilen

Altersquotient: Anzahl Kinder und Jugendlicher (unter 18 J.) bezogen auf 100 Seniorinnen/Senioren (60 J. u. älter)

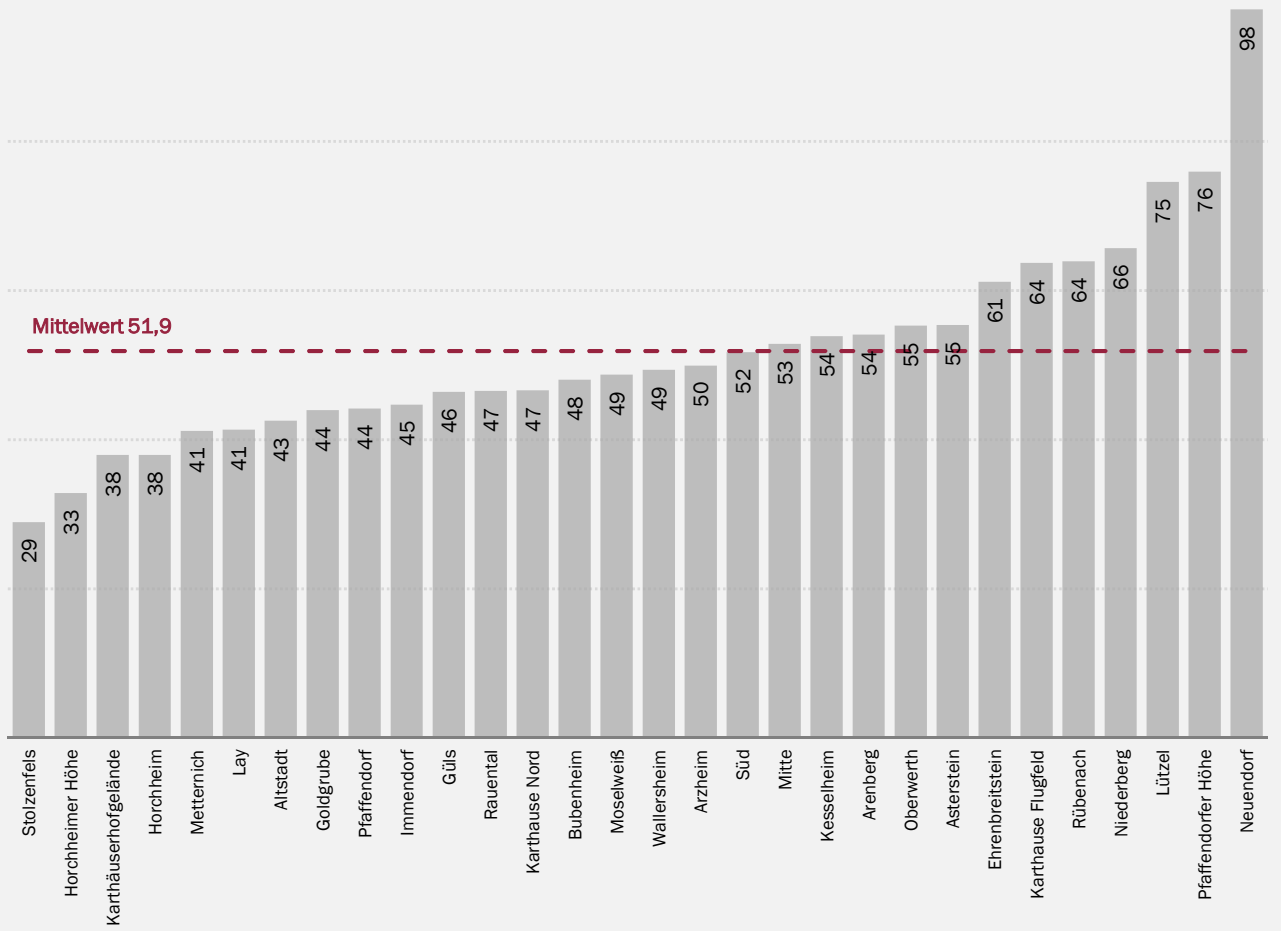


Abb. 7: Ausländische Bevölkerung nach Nationalitäten									
Stadtteil	Monat	Ausländische Bevölkerung		nach Nationalitätengruppen					
				EU27-Staaten**		andere europ. Staaten		andere Kontinente	
		Anzahl	Quote	Anzahl	%*	Anzahl	%*	Anzahl	%*
Altstadt	Sep. 21	1.257	22,6 %	502	39,9	152	12,1	603	48,0
	Sep. 20	1.242	22,3 %	507	40,8	146	11,8	589	47,4
Mitte	Sep. 21	578	14,8 %	203	35,1	82	14,2	293	50,7
	Sep. 20	537	13,8 %	179	33,3	73	13,6	285	53,1
Süd	Sep. 21	1.024	14,3 %	328	32,0	174	17,0	522	51,0
	Sep. 20	1.007	14,0 %	349	34,7	168	16,7	490	48,7
Oberwerth	Sep. 21	56	3,5 %	22	39,3	4	7,1	30	53,6
	Sep. 20	60	3,8 %	22	36,7	10	16,7	28	46,7
Karthause Nord	Sep. 21	364	11,2 %	94	25,8	63	17,3	207	56,9
	Sep. 20	338	10,5 %	89	26,3	52	15,4	197	58,3
Karthäuserhofgelände	Sep. 21	115	5,3 %	45	39,1	17	14,8	53	46,1
	Sep. 20	97	4,4 %	38	39,2	14	14,4	45	46,4
Karthause Flugfeld	Sep. 21	1.043	17,9 %	184	17,6	261	25,0	598	57,3
	Sep. 20	977	16,9 %	195	20,0	255	26,1	527	53,9
Goldgrube	Sep. 21	769	16,7 %	225	29,3	196	25,5	348	45,3
	Sep. 20	746	16,0 %	223	29,9	179	24,0	344	46,1
Raumental	Sep. 21	900	18,0 %	222	24,7	257	28,6	421	46,8
	Sep. 20	895	17,8 %	230	25,7	242	27,0	423	47,3
Moselweiß	Sep. 21	466	14,2 %	129	27,7	63	13,5	274	58,8
	Sep. 20	402	12,3 %	137	34,1	58	14,4	207	51,5
Stolzenfels	Sep. 21	58	15,1 %	27	46,6	6	10,3	25	43,1
	Sep. 20	64	16,3 %	29	45,3	5	7,8	30	46,9
Lay	Sep. 21	119	6,8 %	38	31,9	33	27,7	48	40,3
	Sep. 20	125	7,1 %	39	31,2	40	32,0	46	36,8
Lützel	Sep. 21	2.464	28,9 %	975	39,6	523	21,2	966	39,2
	Sep. 20	2.338	27,7 %	906	38,8	531	22,7	901	38,5
Metternich	Sep. 21	1.208	11,9 %	317	26,2	294	24,3	597	49,4
	Sep. 20	1.130	11,1 %	300	26,5	286	25,3	544	48,1
Neuendorf	Sep. 21	1.670	28,7 %	305	18,3	561	33,6	804	48,1
	Sep. 20	1.704	28,9 %	310	18,2	579	34,0	815	47,8

nach ausgewählten Nationen										Stadtteil
Bulgarien		Italien		Polen		Türkei		Syrien		
Anzahl	%*	Anzahl	%*	Anzahl	%*	Anzahl	%*	Anzahl	%*	
182	14,5	94	7,5	45	3,6	42	3,3	129	10,3	Altstadt
203	16,3	93	7,5	40	3,2	44	3,5	135	10,9	
18	3,1	31	5,4	24	4,2	17	2,9	41	7,1	Mitte
14	2,6	30	5,6	17	3,2	19	3,5	51	9,5	
68	6,6	38	3,7	27	2,6	41	4,0	131	12,8	Süd
54	5,4	45	4,5	35	3,5	40	4,0	133	13,2	
0	0,0	3	5,4	6	10,7	0	0,0	5	8,9	Oberwerth
4	6,7	2	3,3	5	8,3	1	1,7	5	8,3	
2	0,5	11	3,0	13	3,6	16	4,4	29	8,0	Karthause Nord
3	0,9	11	3,3	14	4,1	16	4,7	33	9,8	
4	3,5	3	2,6	10	8,7	5	4,3	9	7,8	Karthäuserhofgelände
4	4,1	2	2,1	7	7,2	6	6,2	9	9,3	
15	1,4	19	1,8	38	3,6	41	3,9	177	17,0	Karthause Flugfeld
21	2,1	23	2,4	41	4,2	38	3,9	164	16,8	
18	2,3	46	6,0	16	2,1	45	5,9	85	11,1	Goldgrube
14	1,9	51	6,8	14	1,9	35	4,7	81	10,9	
43	4,8	28	3,1	39	4,3	42	4,7	83	9,2	Rauental
42	4,7	26	2,9	43	4,8	37	4,1	95	10,6	
19	4,1	12	2,6	21	4,5	26	5,6	74	15,9	Moselweiß
17	4,2	12	3,0	22	5,5	23	5,7	65	16,2	
2	3,4	4	6,9	1	1,7	1	1,7	11	19,0	Stolzenfels
1	1,6	7	10,9	0	0,0	1	1,6	12	18,8	
4	3,4	2	1,7	5	4,2	3	2,5	9	7,6	Lay
4	3,2	2	1,6	5	4,0	3	2,4	10	8,0	
550	22,3	63	2,6	118	4,8	268	10,9	290	11,8	Lützel
446	19,1	69	3,0	141	6,0	281	12,0	281	12,0	
29	2,4	57	4,7	83	6,9	91	7,5	162	13,4	Metternich
22	1,9	49	4,3	85	7,5	94	8,3	154	13,6	
165	9,9	33	2,0	31	1,9	326	19,5	273	16,3	Neuendorf
167	9,8	38	2,2	25	1,5	333	19,5	260	15,3	

Monatliche Bevölkerungszahlen Koblenz - September 2021

Stadtteil	Monat	Ausländische Bevölkerung		nach Nationalitätengruppen					
				EU27-Staaten**		andere europ. Staaten		andere Kontinente	
		Anzahl	Quote	Anzahl	%*	Anzahl	%*	Anzahl	%*
Wallersheim	Sep. 21	515	15,2 %	136	26,4	215	41,7	164	31,8
	Sep. 20	483	14,3 %	125	25,9	211	43,7	147	30,4
Kesselheim	Sep. 21	376	14,5 %	144	38,3	131	34,8	101	26,9
	Sep. 20	367	14,2 %	138	37,6	129	35,1	100	27,2
Güls	Sep. 21	533	8,7 %	131	24,6	93	17,4	309	58,0
	Sep. 20	512	8,4 %	126	24,6	89	17,4	297	58,0
Rübenach	Sep. 21	633	12,0 %	237	37,4	145	22,9	251	39,7
	Sep. 20	605	11,6 %	205	33,9	136	22,5	264	43,6
Bubenheim	Sep. 21	124	8,9 %	75	60,5	21	16,9	28	22,6
	Sep. 20	117	8,6 %	76	65,0	17	14,5	24	20,5
Ehrenbreitstein	Sep. 21	393	19,0 %	179	45,5	52	13,2	162	41,2
	Sep. 20	393	18,8 %	181	46,1	44	11,2	168	42,7
Niederberg	Sep. 21	472	15,1 %	144	30,5	58	12,3	270	57,2
	Sep. 20	424	13,8 %	125	29,5	61	14,4	238	56,1
Asterstein	Sep. 21	215	7,2 %	52	24,2	52	24,2	111	51,6
	Sep. 20	211	7,1 %	46	21,8	58	27,5	107	50,7
Pfaffendorf	Sep. 21	301	10,4 %	116	38,5	56	18,6	129	42,9
	Sep. 20	318	11,0 %	125	39,3	63	19,8	130	40,9
Pfaffendorfer Höhe	Sep. 21	334	11,5 %	58	17,4	73	21,9	203	60,8
	Sep. 20	358	12,0 %	63	17,6	66	18,4	229	64,0
Horchheim	Sep. 21	286	9,0 %	107	37,4	62	21,7	117	40,9
	Sep. 20	267	8,3 %	75	28,1	57	21,3	135	50,6
Horchheimer Höhe	Sep. 21	138	7,0 %	41	29,7	49	35,5	48	34,8
	Sep. 20	143	7,1 %	50	35,0	49	34,3	44	30,8
Arzheim	Sep. 21	91	4,3 %	43	47,3	20	22,0	28	30,8
	Sep. 20	76	3,7 %	34	44,7	18	23,7	24	31,6
Arenberg	Sep. 21	204	7,2 %	77	37,7	40	19,6	87	42,6
	Sep. 20	187	6,6 %	71	38,0	39	20,9	77	41,2
Immendorf	Sep. 21	45	3,4 %	16	35,6	13	28,9	16	35,6
	Sep. 20	51	3,8 %	15	29,4	13	25,5	23	45,1
Koblenz	Sep. 21	16.751	14,8 %	5.172	30,9	3.766	22,5	7.813	46,6
	Sep. 20	16.174	14,3 %	5.008	31,0	3.688	22,8	7.478	46,2

* Bezugsgröße der Prozentwerte ist die Anzahl der ausländischen Bevölkerung in den jeweiligen Stadtteilen

** Das Vereinigte Königreich ist seit 31.1.2020 kein Mitglied der EU mehr. Die Vergleichszahlen des Vorjahres wurden entsprechend angepasst.

Monatliche Bevölkerungszahlen Koblenz - September 2021

nach ausgewählten Nationen										Stadtteil
Bulgarien		Italien		Polen		Türkei		Syrien		
Anzahl	%*	Anzahl	%*	Anzahl	%*	Anzahl	%*	Anzahl	%*	
15	2,9	8	1,6	46	8,9	144	28,0	57	11,1	Wallersheim
13	2,7	9	1,9	41	8,5	146	30,2	43	8,9	
6	1,6	23	6,1	39	10,4	88	23,4	37	9,8	Kesselheim
4	1,1	27	7,4	40	10,9	90	24,5	45	12,3	
6	1,1	7	1,3	31	5,8	24	4,5	82	15,4	Güls
6	1,2	4	0,8	32	6,3	25	4,9	86	16,8	
38	6,0	32	5,1	37	5,8	30	4,7	63	10,0	Rübenach
17	2,8	35	5,8	34	5,6	31	5,1	65	10,7	
2	1,6	3	2,4	54	43,5	2	1,6	1	0,8	Bubenheim
2	1,7	4	3,4	54	46,2	2	1,7	0	0,0	
72	18,3	3	0,8	34	8,7	17	4,3	75	19,1	Ehrenbreitstein
72	18,3	7	1,8	35	8,9	12	3,1	88	22,4	
47	10,0	14	3,0	22	4,7	23	4,9	98	20,8	Niederberg
41	9,7	9	2,1	20	4,7	24	5,7	78	18,4	
5	2,3	2	0,9	19	8,8	8	3,7	17	7,9	Asterstein
2	0,9	2	0,9	15	7,1	10	4,7	18	8,5	
16	5,3	15	5,0	17	5,6	16	5,3	26	8,6	Pfaffendorf
16	5,0	12	3,8	22	6,9	16	5,0	30	9,4	
7	2,1	13	3,9	9	2,7	13	3,9	69	20,7	Pfaffendorfer Höhe
6	1,7	16	4,5	13	3,6	13	3,6	100	27,9	
18	6,3	18	6,3	37	12,9	13	4,5	47	16,4	Horchheim
1	0,4	18	6,7	31	11,6	13	4,9	53	19,9	
0	0,0	3	2,2	15	10,9	4	2,9	11	8,0	Horchheimer Höhe
5	3,5	3	2,1	16	11,2	4	2,8	10	7,0	
0	0,0	1	1,1	12	13,2	1	1,1	15	16,5	Arzheim
0	0,0	2	2,6	11	14,5	2	2,6	13	17,1	
0	0,0	8	3,9	19	9,3	2	1,0	33	16,2	Arenberg
5	2,7	7	3,7	14	7,5	1	0,5	28	15,0	
1	2,2	2	4,4	1	2,2	1	2,2	12	26,7	Immendorf
0	0,0	3	5,9	1	2,0	1	2,0	19	37,3	
1.352	8,1	596	3,6	869	5,2	1.350	8,1	2.151	12,8	Koblenz
1.206	7,5	618	3,8	873	5,4	1.361	8,4	2.164	13,4	

Abb. 8: Zusammensetzung der Bevölkerung nach Art des Migrationshintergrunds

Stadtteil	Stichtag (Monats- ende)	insgesamt	nach Migrationshintergrund							
			ohne erkennbaren Migrationshintergrund			mit Migrationshintergrund				
						insgesamt		ausländische Staats- angehörigkeit		Deutsche mit Migrationshintergrund
			Anzahl	Anzahl	%	Anzahl	%	Anzahl	%	Anzahl
Altstadt	Sep. 21	5.556	3.382	60,9	2.174	39,1	1.257	22,6	917	16,5
	Sep. 20	5.576	3.408	61,1	2.168	38,9	1.242	22,3	926	16,6
Mitte	Sep. 21	3.906	2.736	70,0	1.170	30,0	578	14,8	592	15,2
	Sep. 20	3.885	2.755	70,9	1.130	29,1	537	13,8	593	15,3
Süd	Sep. 21	7.154	5.075	70,9	2.079	29,1	1.024	14,3	1.055	14,7
	Sep. 20	7.210	5.159	71,6	2.051	28,4	1.007	14,0	1.044	14,5
Oberwerth	Sep. 21	1.587	1.394	87,8	193	12,2	56	3,5	137	8,6
	Sep. 20	1.597	1.395	87,4	202	12,6	60	3,8	142	8,9
Karthause Nord	Sep. 21	3.242	2.425	74,8	817	25,2	364	11,2	453	14,0
	Sep. 20	3.227	2.429	75,3	798	24,7	338	10,5	460	14,3
Karthäuserhofgelände	Sep. 21	2.155	1.735	80,5	420	19,5	115	5,3	305	14,2
	Sep. 20	2.186	1.757	80,4	429	19,6	97	4,4	332	15,2
Karthause Flugfeld	Sep. 21	5.823	2.826	48,5	2.997	51,5	1.043	17,9	1.954	33,6
	Sep. 20	5.775	2.773	48,0	3.002	52,0	977	16,9	2.025	35,1
Goldgrube	Sep. 21	4.608	2.734	59,3	1.874	40,7	769	16,7	1.105	24,0
	Sep. 20	4.669	2.764	59,2	1.905	40,8	746	16,0	1.159	24,8
Raumental	Sep. 21	5.004	2.928	58,5	2.076	41,5	900	18,0	1.176	23,5
	Sep. 20	5.041	2.947	58,5	2.094	41,5	895	17,8	1.199	23,8
Moselweiß	Sep. 21	3.293	2.386	72,5	907	27,5	466	14,2	441	13,4
	Sep. 20	3.258	2.421	74,3	837	25,7	402	12,3	435	13,4
Stolzenfels	Sep. 21	384	289	75,3	95	24,7	58	15,1	37	9,6
	Sep. 20	393	291	74,0	102	26,0	64	16,3	38	9,7
Lay	Sep. 21	1.761	1.473	83,6	288	16,4	119	6,8	169	9,6
	Sep. 20	1.765	1.477	83,7	288	16,3	125	7,1	163	9,2
Lützel	Sep. 21	8.518	4.135	48,5	4.383	51,5	2.464	28,9	1.919	22,5
	Sep. 20	8.440	4.184	49,6	4.256	50,4	2.338	27,7	1.918	22,7
Metternich	Sep. 21	10.159	7.466	73,5	2.693	26,5	1.208	11,9	1.485	14,6
	Sep. 20	10.160	7.493	73,8	2.667	26,3	1.130	11,1	1.537	15,1
Neuendorf	Sep. 21	5.809	2.448	42,1	3.361	57,9	1.670	28,7	1.691	29,1
	Sep. 20	5.891	2.483	42,1	3.408	57,9	1.704	28,9	1.704	28,9

Monatliche Bevölkerungszahlen Koblenz - September 2021

Stadtteil	Stichtag (Monats- ende)	insgesamt	nach Migrationshintergrund							
			ohne erkennbaren Migrationshintergrund		mit Migrationshintergrund					
					insgesamt		ausländische Staats- angehörigkeit		Deutsche mit Migrationshintergrund	
Anzahl	Anzahl	%	Anzahl	%	Anzahl	%	Anzahl	%		
Wallersheim	Sep. 21	3.384	1.916	56,6	1.468	43,4	515	15,2	953	28,2
	Sep. 20	3.389	1.896	55,9	1.493	44,1	483	14,3	1.010	29,8
Kesselheim	Sep. 21	2.585	1.685	65,2	900	34,8	376	14,5	524	20,3
	Sep. 20	2.586	1.681	65,0	905	35,0	367	14,2	538	20,8
Güls	Sep. 21	6.101	5.004	82,0	1.097	18,0	533	8,7	564	9,2
	Sep. 20	6.105	5.017	82,2	1.088	17,8	512	8,4	576	9,4
Rübenach	Sep. 21	5.264	3.954	75,1	1.310	24,9	633	12,0	677	12,9
	Sep. 20	5.211	3.941	75,6	1.270	24,4	605	11,6	665	12,8
Bubenheim	Sep. 21	1.387	1.031	74,3	356	25,7	124	8,9	232	16,7
	Sep. 20	1.366	1.025	75,0	341	25,0	117	8,6	224	16,4
Ehrenbreitstein	Sep. 21	2.063	1.393	67,5	670	32,5	393	19,0	277	13,4
	Sep. 20	2.095	1.408	67,2	687	32,8	393	18,8	294	14,0
Niederberg	Sep. 21	3.127	2.196	70,2	931	29,8	472	15,1	459	14,7
	Sep. 20	3.071	2.199	71,6	872	28,4	424	13,8	448	14,6
Asterstein	Sep. 21	2.977	2.304	77,4	673	22,6	215	7,2	458	15,4
	Sep. 20	2.980	2.294	77,0	686	23,0	211	7,1	475	15,9
Pfaffendorf	Sep. 21	2.887	2.141	74,2	746	25,8	301	10,4	445	15,4
	Sep. 20	2.900	2.138	73,7	762	26,3	318	11,0	444	15,3
Pfaffendorfer Höhe	Sep. 21	2.908	2.066	71,0	842	29,0	334	11,5	508	17,5
	Sep. 20	2.979	2.100	70,5	879	29,5	358	12,0	521	17,5
Horchheim	Sep. 21	3.164	2.502	79,1	662	20,9	286	9,0	376	11,9
	Sep. 20	3.209	2.563	79,9	646	20,1	267	8,3	379	11,8
Horchheimer Höhe	Sep. 21	1.978	1.346	68,0	632	32,0	138	7,0	494	25,0
	Sep. 20	2.020	1.362	67,4	658	32,6	143	7,1	515	25,5
Arzheim	Sep. 21	2.126	1.867	87,8	259	12,2	91	4,3	168	7,9
	Sep. 20	2.079	1.841	88,6	238	11,4	76	3,7	162	7,8
Arenberg	Sep. 21	2.822	2.334	82,7	488	17,3	204	7,2	284	10,1
	Sep. 20	2.815	2.322	82,5	493	17,5	187	6,6	306	10,9
Immendorf	Sep. 21	1.308	1.148	87,8	160	12,2	45	3,4	115	8,8
	Sep. 20	1.326	1.159	87,4	167	12,6	51	3,8	116	8,7
Koblenz	Sep. 21	113.040	76.319	67,5	36.721	32,5	16.751	14,8	19.970	17,7
	Sep. 20	113.204	76.682	67,7	36.522	32,3	16.174	14,3	20.348	18,0

Abb. 9: Bevölkerung mit Migrationshintergrund nach den 25 wichtigsten Herkunftsländern

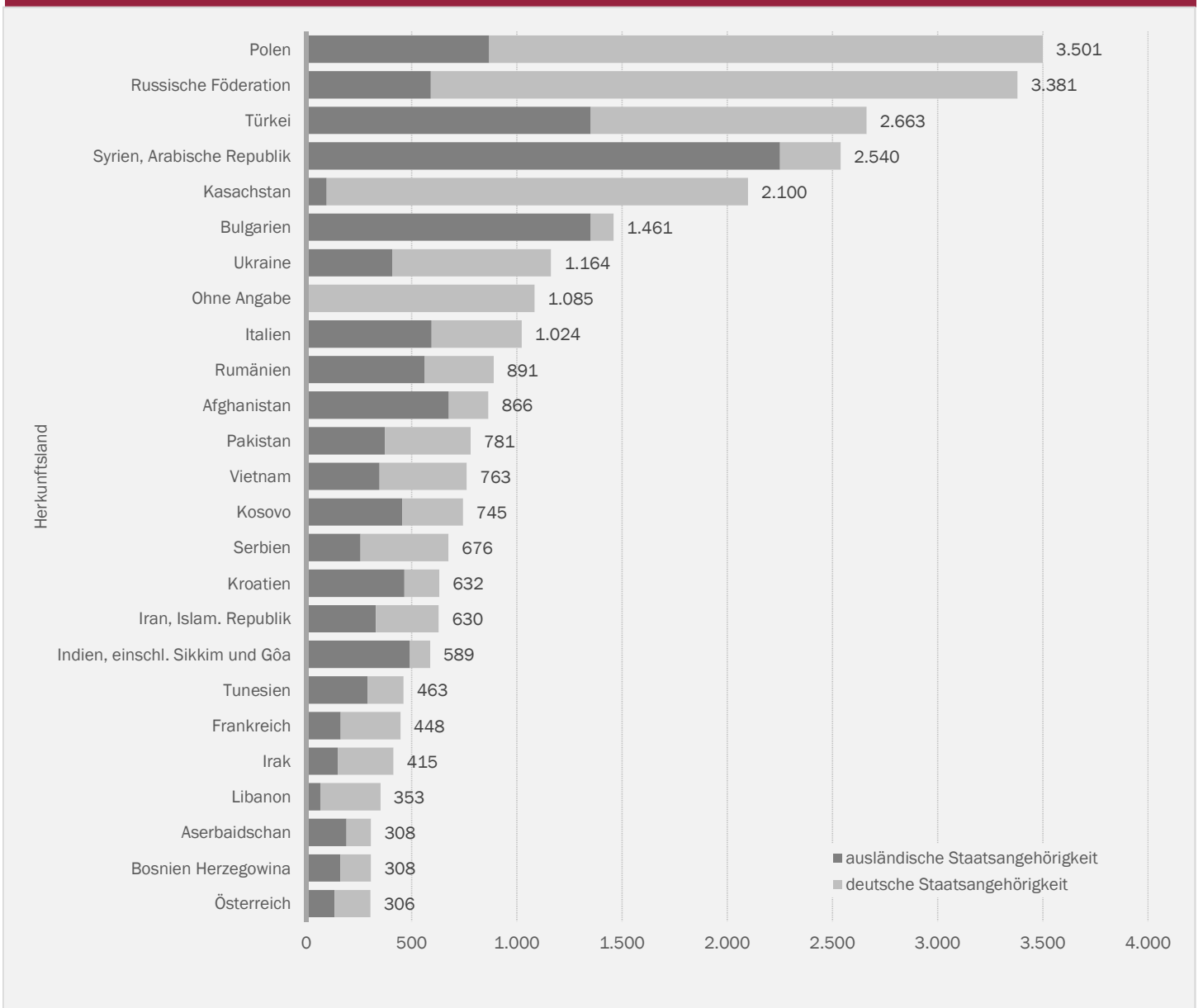


Abb. 10: Bevölkerung nach Familienstand										
Stadtteil	Stichtag (Monats- ende)	insgesamt	darunter							
			ledig		verheiratet		verwitwet		geschieden	
		Anzahl	Anzahl	%	Anzahl	%	Anzahl	%	Anzahl	%
Altstadt	Sep. 21	5.556	3.063	55,1	1.422	25,6	291	5,2	463	8,3
	Sep. 20	5.576	3.053	54,8	1.452	26,0	287	5,1	476	8,5
Mitte	Sep. 21	3.906	2.165	55,4	1.102	28,2	153	3,9	291	7,5
	Sep. 20	3.885	2.146	55,2	1.147	29,5	148	3,8	281	7,2
Süd	Sep. 21	7.154	3.658	51,1	2.121	29,6	472	6,6	654	9,1
	Sep. 20	7.210	3.679	51,0	2.153	29,9	475	6,6	660	9,2
Oberwerth	Sep. 21	1.587	645	40,6	725	45,7	95	6,0	111	7,0
	Sep. 20	1.597	658	41,2	713	44,6	101	6,3	114	7,1
Karthause Nord	Sep. 21	3.242	1.317	40,6	1.390	42,9	192	5,9	246	7,6
	Sep. 20	3.227	1.319	40,9	1.387	43,0	194	6,0	240	7,4
Karthäuserhofgelände	Sep. 21	2.155	844	39,2	860	39,9	283	13,1	156	7,2
	Sep. 20	2.186	849	38,8	866	39,6	294	13,4	165	7,5
Karthause Flugfeld	Sep. 21	5.823	2.304	39,6	2.597	44,6	400	6,9	344	5,9
	Sep. 20	5.775	2.300	39,8	2.631	45,6	382	6,6	342	5,9
Goldgrube	Sep. 21	4.608	2.103	45,6	1.522	33,0	353	7,7	467	10,1
	Sep. 20	4.669	2.089	44,7	1.579	33,8	368	7,9	484	10,4
Raumental	Sep. 21	5.004	2.223	44,4	1.648	32,9	389	7,8	518	10,4
	Sep. 20	5.041	2.235	44,3	1.686	33,4	380	7,5	528	10,5
Moselweiß	Sep. 21	3.293	1.488	45,2	1.229	37,3	173	5,3	264	8,0
	Sep. 20	3.258	1.496	45,9	1.218	37,4	178	5,5	269	8,3
Stolzenfels	Sep. 21	384	125	32,6	169	44,0	35	9,1	39	10,2
	Sep. 20	393	128	32,6	178	45,3	34	8,7	39	9,9
Lay	Sep. 21	1.761	604	34,3	890	50,5	127	7,2	106	6,0
	Sep. 20	1.765	606	34,3	891	50,5	126	7,1	111	6,3
Lützel	Sep. 21	8.518	4.024	47,2	2.778	32,6	486	5,7	723	8,5
	Sep. 20	8.440	3.967	47,0	2.789	33,0	487	5,8	729	8,6
Metternich	Sep. 21	10.159	4.710	46,4	3.739	36,8	589	5,8	828	8,2
	Sep. 20	10.160	4.687	46,1	3.789	37,3	600	5,9	832	8,2
Neuendorf	Sep. 21	5.809	2.621	45,1	2.124	36,6	309	5,3	443	7,6
	Sep. 20	5.891	2.670	45,3	2.163	36,7	306	5,2	447	7,6

Monatliche Bevölkerungszahlen Koblenz - September 2021

Stadtteil	Stichtag (Monats- ende)	insgesamt	darunter							
			ledig		verheiratet		verwitwet		geschieden	
			Anzahl	%	Anzahl	%	Anzahl	%	Anzahl	%
Wallersheim	Sep. 21	3.384	1.299	38,4	1.467	43,4	284	8,4	249	7,4
	Sep. 20	3.389	1.300	38,4	1.485	43,8	280	8,3	265	7,8
Kesselheim	Sep. 21	2.585	1.006	38,9	1.157	44,8	141	5,5	207	8,0
	Sep. 20	2.586	1.016	39,3	1.159	44,8	148	5,7	205	7,9
Güls	Sep. 21	6.101	2.395	39,3	2.682	44,0	402	6,6	456	7,5
	Sep. 20	6.105	2.429	39,8	2.684	44,0	396	6,5	452	7,4
Rübenach	Sep. 21	5.264	2.139	40,6	2.251	42,8	312	5,9	374	7,1
	Sep. 20	5.211	2.089	40,1	2.240	43,0	312	6,0	393	7,5
Bubenheim	Sep. 21	1.387	528	38,1	651	46,9	76	5,5	96	6,9
	Sep. 20	1.366	507	37,1	665	48,7	74	5,4	92	6,7
Ehrenbreitstein	Sep. 21	2.063	987	47,8	690	33,4	104	5,0	173	8,4
	Sep. 20	2.095	998	47,6	709	33,8	110	5,3	180	8,6
Niederberg	Sep. 21	3.127	1.322	42,3	1.248	39,9	163	5,2	243	7,8
	Sep. 20	3.071	1.282	41,7	1.230	40,1	178	5,8	248	8,1
Asterstein	Sep. 21	2.977	1.152	38,7	1.300	43,7	246	8,3	223	7,5
	Sep. 20	2.980	1.152	38,7	1.317	44,2	243	8,2	218	7,3
Pfaffendorf	Sep. 21	2.887	1.306	45,2	1.097	38,0	169	5,9	240	8,3
	Sep. 20	2.900	1.301	44,9	1.125	38,8	168	5,8	223	7,7
Pfaffendorfer Höhe	Sep. 21	2.908	1.198	41,2	1.220	42,0	149	5,1	258	8,9
	Sep. 20	2.979	1.209	40,6	1.279	42,9	141	4,7	254	8,5
Horchheim	Sep. 21	3.164	1.256	39,7	1.243	39,3	275	8,7	317	10,0
	Sep. 20	3.209	1.271	39,6	1.263	39,4	296	9,2	309	9,6
Horchheimer Höhe	Sep. 21	1.978	700	35,4	870	44,0	150	7,6	236	11,9
	Sep. 20	2.020	725	35,9	891	44,1	150	7,4	229	11,3
Arzheim	Sep. 21	2.126	783	36,8	1.035	48,7	136	6,4	159	7,5
	Sep. 20	2.079	749	36,0	1.013	48,7	145	7,0	162	7,8
Arenberg	Sep. 21	2.822	1.062	37,6	1.280	45,4	259	9,2	186	6,6
	Sep. 20	2.815	1.059	37,6	1.279	45,4	250	8,9	189	6,7
Immendorf	Sep. 21	1.308	456	34,9	659	50,4	86	6,6	100	7,6
	Sep. 20	1.326	470	35,4	664	50,1	87	6,6	98	7,4
Koblenz	Sep. 21	113.040	49.483	43,8	43.166	38,2	7.299	6,5	9.170	8,1
	Sep. 20	113.204	49.439	43,7	43.645	38,6	7.338	6,5	9.234	8,2

Abb. 11: Bevölkerung nach Religionszugehörigkeit										
Stadtteil	Stichtag (Monats- ende)	insgesamt	darunter							
			römisch-katholisch		evangelisch		andere Religions- zugehörigkeit		keine / ohne Angabe*	
			Anzahl	%	Anzahl	%	Anzahl	%	Anzahl	%
Altstadt	Sep. 21	5.556	1.935	34,8	825	14,8	546	9,8	2.250	40,5
	Sep. 20	5.576	2.025	36,3	870	15,6	584	10,5	2.097	37,6
Mitte	Sep. 21	3.906	1.385	35,5	681	17,4	278	7,1	1.562	40,0
	Sep. 20	3.885	1.416	36,4	745	19,2	285	7,3	1.439	37,0
Süd	Sep. 21	7.154	2.649	37,0	1.328	18,6	547	7,6	2.630	36,8
	Sep. 20	7.210	2.829	39,2	1.345	18,7	537	7,4	2.499	34,7
Oberwerth	Sep. 21	1.587	682	43,0	313	19,7	30	1,9	562	35,4
	Sep. 20	1.597	702	44,0	324	20,3	32	2,0	539	33,8
Karthause Nord	Sep. 21	3.242	1.299	40,1	621	19,2	173	5,3	1.149	35,4
	Sep. 20	3.227	1.339	41,5	644	20,0	172	5,3	1.072	33,2
Karthäuserhofgelände	Sep. 21	2.155	999	46,4	484	22,5	71	3,3	601	27,9
	Sep. 20	2.186	1.040	47,6	505	23,1	67	3,1	574	26,3
Karthause Flugfeld	Sep. 21	5.823	1.756	30,2	1.306	22,4	573	9,8	2.188	37,6
	Sep. 20	5.775	1.791	31,0	1.345	23,3	568	9,8	2.071	35,9
Goldgrube	Sep. 21	4.608	1.821	39,5	689	15,0	516	11,2	1.582	34,3
	Sep. 20	4.669	1.890	40,5	708	15,2	537	11,5	1.534	32,9
Rauental	Sep. 21	5.004	1.896	37,9	725	14,5	536	10,7	1.847	36,9
	Sep. 20	5.041	1.973	39,1	771	15,3	544	10,8	1.753	34,8
Moselweiß	Sep. 21	3.293	1.532	46,5	466	14,2	236	7,2	1.059	32,2
	Sep. 20	3.258	1.579	48,5	492	15,1	208	6,4	979	30,0
Stolzenfels	Sep. 21	384	175	45,6	57	14,8	34	8,9	118	30,7
	Sep. 20	393	190	48,3	58	14,8	34	8,7	111	28,2
Lay	Sep. 21	1.761	1.000	56,8	194	11,0	81	4,6	486	27,6
	Sep. 20	1.765	1.044	59,2	203	11,5	89	5,0	429	24,3
Lützel	Sep. 21	8.518	2.856	33,5	1.196	14,0	1.288	15,1	3.178	37,3
	Sep. 20	8.440	2.962	35,1	1.205	14,3	1.257	14,9	3.016	35,7
Metternich	Sep. 21	10.159	4.545	44,7	1.588	15,6	693	6,8	3.333	32,8
	Sep. 20	10.160	4.733	46,6	1.636	16,1	686	6,8	3.105	30,6
Neuendorf	Sep. 21	5.809	1.881	32,4	567	9,8	1.154	19,9	2.207	38,0
	Sep. 20	5.891	1.969	33,4	587	10,0	1.147	19,5	2.188	37,1

Monatliche Bevölkerungszahlen Koblenz - September 2021

Stadtteil	Stichtag (Monats- ende)	insgesamt	darunter							
			römisch-katholisch		evangelisch		andere Religions- zugehörigkeit		keine / ohne Angabe*	
			Anzahl	%	Anzahl	%	Anzahl	%	Anzahl	%
Wallersheim	Sep. 21	3.384	1.502	44,4	394	11,6	409	12,1	1.079	31,9
	Sep. 20	3.389	1.545	45,6	411	12,1	409	12,1	1.024	30,2
Kesselheim	Sep. 21	2.585	1.226	47,4	316	12,2	275	10,6	768	29,7
	Sep. 20	2.586	1.251	48,4	332	12,8	272	10,5	731	28,3
Güls	Sep. 21	6.101	3.159	51,8	985	16,1	259	4,2	1.698	27,8
	Sep. 20	6.105	3.278	53,7	999	16,4	248	4,1	1.580	25,9
Rübenach	Sep. 21	5.264	2.837	53,9	645	12,3	267	5,1	1.515	28,8
	Sep. 20	5.211	2.886	55,4	664	12,7	249	4,8	1.412	27,1
Bubenheim	Sep. 21	1.387	660	47,6	210	15,1	72	5,2	445	32,1
	Sep. 20	1.366	677	49,6	216	15,8	62	4,5	411	30,1
Ehrenbreitstein	Sep. 21	2.063	791	38,3	340	16,5	196	9,5	736	35,7
	Sep. 20	2.095	842	40,2	346	16,5	201	9,6	706	33,7
Niederberg	Sep. 21	3.127	1.336	42,7	490	15,7	216	6,9	1.085	34,7
	Sep. 20	3.071	1.360	44,3	495	16,1	194	6,3	1.022	33,3
Asterstein	Sep. 21	2.977	1.254	42,1	636	21,4	139	4,7	948	31,8
	Sep. 20	2.980	1.264	42,4	654	21,9	140	4,7	922	30,9
Pfaffendorf	Sep. 21	2.887	1.140	39,5	545	18,9	153	5,3	1.049	36,3
	Sep. 20	2.900	1.194	41,2	541	18,7	160	5,5	1.005	34,7
Pfaffendorfer Höhe	Sep. 21	2.908	1.142	39,3	594	20,4	177	6,1	995	34,2
	Sep. 20	2.979	1.202	40,3	617	20,7	198	6,6	962	32,3
Horchheim	Sep. 21	3.164	1.589	50,2	465	14,7	110	3,5	1.000	31,6
	Sep. 20	3.209	1.694	52,8	467	14,6	115	3,6	933	29,1
Horchheimer Höhe	Sep. 21	1.978	690	34,9	502	25,4	92	4,7	694	35,1
	Sep. 20	2.020	729	36,1	517	25,6	89	4,4	685	33,9
Arzheim	Sep. 21	2.126	1.193	56,1	315	14,8	45	2,1	573	27,0
	Sep. 20	2.079	1.207	58,1	322	15,5	42	2,0	508	24,4
Arenberg	Sep. 21	2.822	1.386	49,1	484	17,2	89	3,2	863	30,6
	Sep. 20	2.815	1.441	51,2	494	17,5	83	2,9	797	28,3
Immendorf	Sep. 21	1.308	757	57,9	191	14,6	40	3,1	320	24,5
	Sep. 20	1.326	788	59,4	189	14,3	45	3,4	304	22,9
Koblenz	Sep. 21	113.040	47.073	41,6	18.152	16,1	9.295	8,2	38.520	34,1
	Sep. 20	113.204	48.840	43,1	18.702	16,5	9.254	8,2	36.408	32,2

* veränderte Zurodnung in den Kategorien "keine/ohne Angabe" und "andere Religionszugehörigkeit" seit Juni 2008

Abb. 12: Anzahl und strukturelle Zusammensetzung der Privathaushalte

Stadtteil	Stichtag (Monats- ende)	insgesamt*	darunter					
			Einpersonenhaushalte		Haushalte mit Kindern u. 18 J		Seniorenhaushalte**	
			Anzahl	%	Anzahl	%	Anzahl	%
Altstadt	Sep. 21	3.674	2.523	68,7	314	8,5	641	17,4
	Sep. 20	3.699	2.574	69,6	295	8,0	646	17,5
Mitte	Sep. 21	2.529	1.630	64,5	269	10,6	517	20,4
	Sep. 20	2.510	1.617	64,4	263	10,5	494	19,7
Süd	Sep. 21	4.437	2.817	63,5	557	12,6	1.074	24,2
	Sep. 20	4.309	2.710	62,9	561	13,0	961	22,3
Oberwerth	Sep. 21	815	369	45,3	168	20,6	279	34,2
	Sep. 20	817	374	45,8	166	20,3	275	33,7
Karthause Nord	Sep. 21	1.691	819	48,4	269	15,9	526	31,1
	Sep. 20	1.667	800	48,0	258	15,5	521	31,3
Karthäuserhofgelände	Sep. 21	969	448	46,2	184	19,0	321	33,1
	Sep. 20	983	464	47,2	186	18,9	322	32,8
Karthause Flugfeld	Sep. 21	2.550	897	35,2	638	25,0	942	36,9
	Sep. 20	2.552	900	35,3	631	24,7	949	37,2
Goldgrube	Sep. 21	2.720	1.623	59,7	376	13,8	884	32,5
	Sep. 20	2.740	1.632	59,6	369	13,5	896	32,7
Rauental	Sep. 21	2.856	1.688	59,1	407	14,3	840	29,4
	Sep. 20	2.841	1.656	58,3	403	14,2	829	29,2
Moselweiß	Sep. 21	1.859	1.016	54,7	266	14,3	522	28,1
	Sep. 20	1.818	985	54,2	259	14,2	527	29,0
Stolzenfels	Sep. 21	209	102	48,8	22	10,5	84	40,2
	Sep. 20	208	97	46,6	24	11,5	86	41,3
Lay	Sep. 21	882	345	39,1	163	18,5	319	36,2
	Sep. 20	881	349	39,6	161	18,3	324	36,8
Lützel	Sep. 21	4.615	2.566	55,6	798	17,3	1.032	22,4
	Sep. 20	4.547	2.494	54,8	776	17,1	1.005	22,1
Metternich	Sep. 21	5.814	3.276	56,3	733	12,6	1.666	28,7
	Sep. 20	5.769	3.231	56,0	733	12,7	1.632	28,3
Neuendorf	Sep. 21	2.693	1.149	42,7	642	23,8	702	26,1
	Sep. 20	2.718	1.160	42,7	650	23,9	691	25,4

Monatliche Bevölkerungszahlen Koblenz - September 2021

Stadtteil	Stichtag (Monats- ende)	insgesamt*	darunter					
			Einpersonenhaushalte		Haushalte mit Kindern u. 18 J		Seniorenhaushalte**	
			Anzahl	%	Anzahl	%	Anzahl	%
Wallersheim	Sep. 21	1.653	701	42,4	315	19,1	517	31,3
	Sep. 20	1.627	672	41,3	317	19,5	504	31,0
Kesselheim	Sep. 21	1.318	580	44,0	236	17,9	396	30,0
	Sep. 20	1.314	577	43,9	229	17,4	390	29,7
Güls	Sep. 21	3.183	1.511	47,5	529	16,6	985	30,9
	Sep. 20	3.134	1.460	46,6	539	17,2	937	29,9
Rübenach	Sep. 21	2.704	1.229	45,5	529	19,6	733	27,1
	Sep. 20	2.661	1.195	44,9	512	19,2	711	26,7
Bubenheim	Sep. 21	712	305	42,8	124	17,4	220	30,9
	Sep. 20	698	288	41,3	126	18,1	214	30,7
Ehrenbreitstein	Sep. 21	1.185	660	55,7	175	14,8	259	21,9
	Sep. 20	1.186	663	55,9	180	15,2	249	21,0
Niederberg	Sep. 21	1.547	671	43,4	307	19,8	423	27,3
	Sep. 20	1.504	651	43,3	309	20,5	411	27,3
Asterstein	Sep. 21	1.374	532	38,7	306	22,3	512	37,3
	Sep. 20	1.389	538	38,7	307	22,1	505	36,4
Pfaffendorf	Sep. 21	1.659	901	54,3	241	14,5	493	29,7
	Sep. 20	1.657	885	53,4	244	14,7	480	29,0
Pfaffendorfer Höhe	Sep. 21	1.366	520	38,1	323	23,6	420	30,7
	Sep. 20	1.377	508	36,9	348	25,3	400	29,0
Horchheim	Sep. 21	1.658	842	50,8	253	15,3	521	31,4
	Sep. 20	1.665	823	49,4	260	15,6	529	31,8
Horchheimer Höhe	Sep. 21	1.149	592	51,5	166	14,4	452	39,3
	Sep. 20	1.161	582	50,1	162	14,0	440	37,9
Arzheim	Sep. 21	1.062	411	38,7	207	19,5	367	34,6
	Sep. 20	1.040	405	38,9	191	18,4	354	34,0
Arenberg	Sep. 21	1.245	497	39,9	280	22,5	430	34,5
	Sep. 20	1.229	482	39,2	273	22,2	427	34,7
Immendorf	Sep. 21	642	245	38,2	125	19,5	243	37,9
	Sep. 20	642	243	37,9	130	20,2	234	36,4
Koblenz	Sep. 21	60.770	31.465	51,8	9.922	16,3	17.320	28,5
	Sep. 20	60.343	31.015	51,4	9.862	16,3	16.943	28,1

* ohne Wohnheime und -anstalten; Haushaltsvorstand mit Hauptwohnsitz in Koblenz

** jüngstes Haushaltsmitglied ist mindestens 60 Jahre alt

Abb. 13: Monatliche Entwicklung der Geburten und Sterbefälle in den letzten 24 Monaten

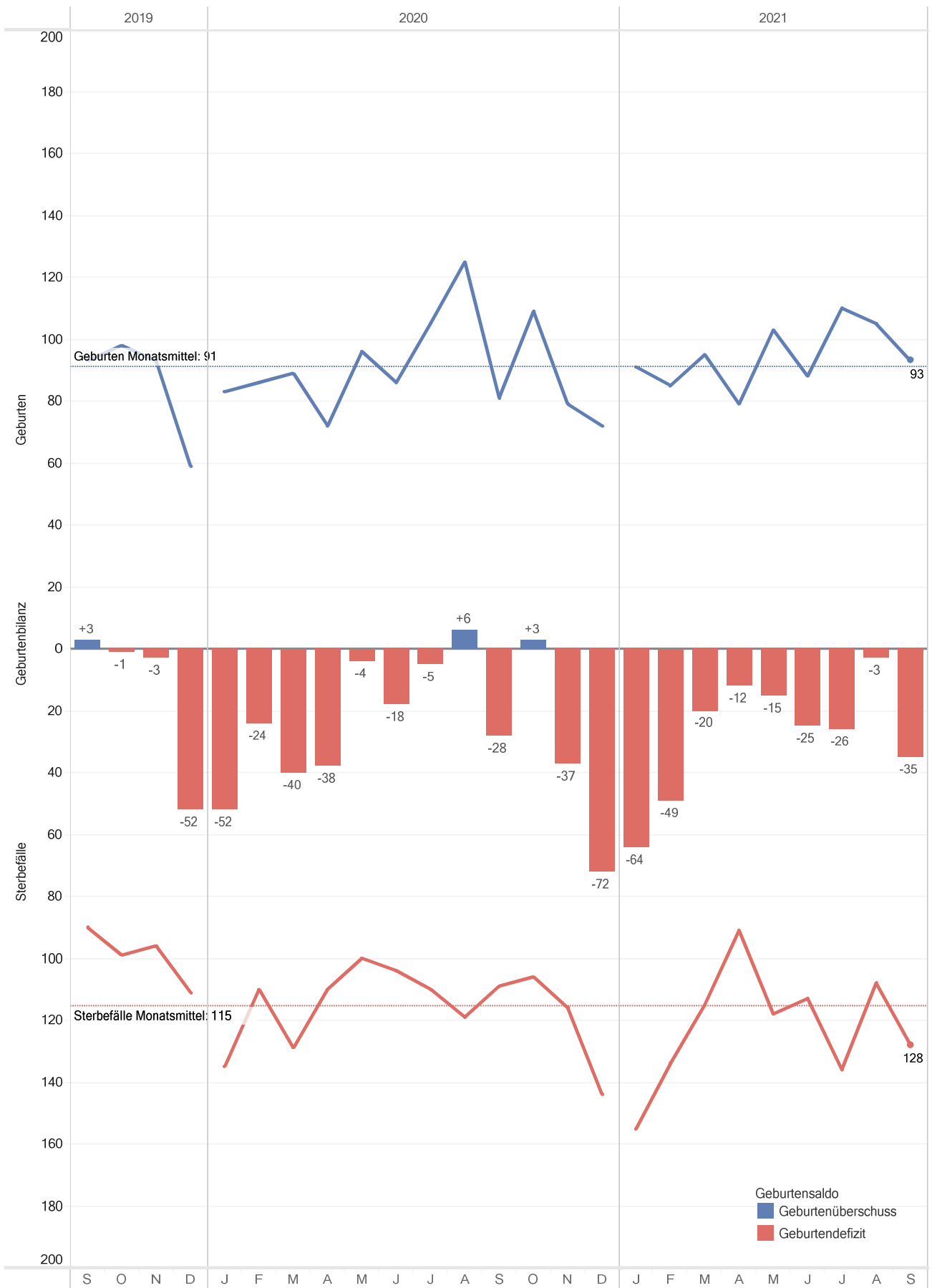


Abb. 14: Monatliche Entwicklung der Wanderungsbewegungen und -salden im Zeitraum in den letzten 24 Monaten

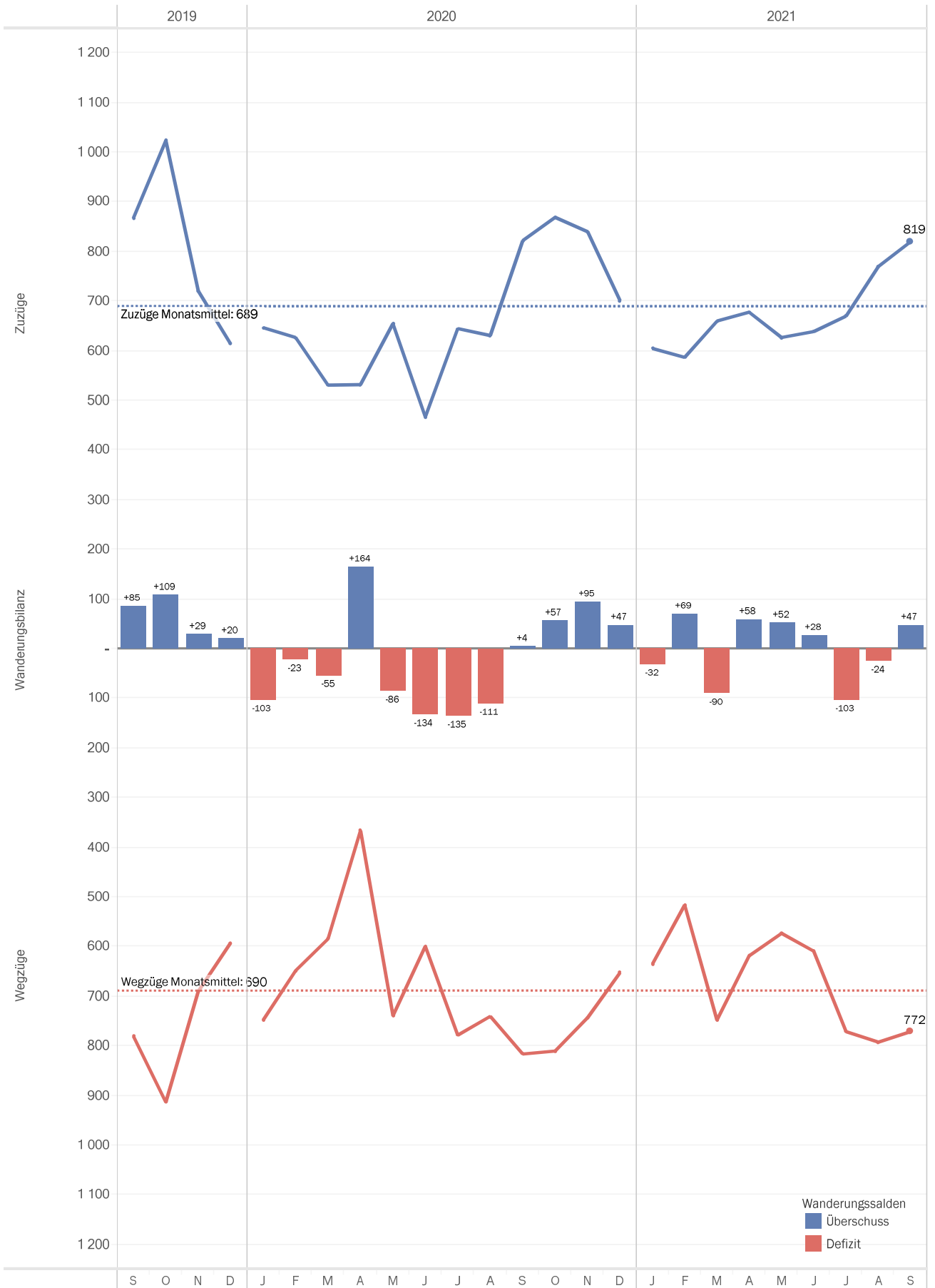


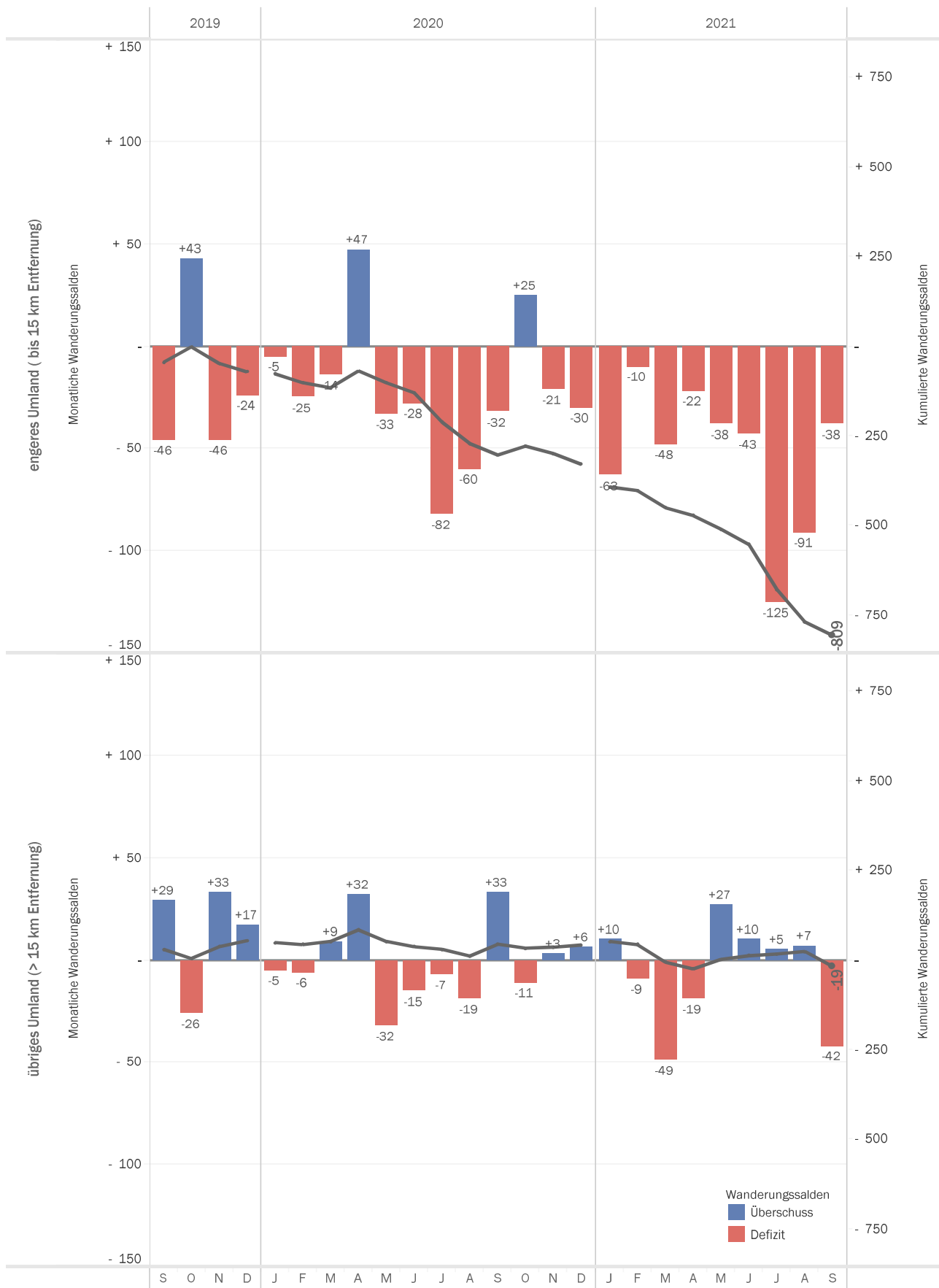
Abb. 15: Bevölkerungsbewegungen und -bilanzen nach Meldedatum

Stadtteil	Zeitraum vom 1.1. des Jahres bis Ende	Bevölkerungsbewegung						Bilanz der Bewegungen
		Wanderungen über die Stadtgrenze		Innerstädtische Umzüge		natürliche Bewegungen		
		Zuzüge	Wegzüge	Zuzüge	Wegzüge	Geburten	Sterbefälle	
Altstadt	Sep. 21	584	498	457	513	41	55	+ 16
	Sep. 20	536	514	406	476	35	47	- 60
Mitte	Sep. 21	334	324	242	279	39	15	- 3
	Sep. 20	294	312	223	276	36	19	- 54
Süd	Sep. 21	496	500	404	416	53	83	- 46
	Sep. 20	473	522	419	481	48	77	- 140
Oberwerth	Sep. 21	34	54	43	54	14	11	- 28
	Sep. 20	46	36	69	46	11	10	+ 34
Karthause Nord	Sep. 21	187	167	116	135	22	15	+ 8
	Sep. 20	125	188	113	101	16	20	- 55
Karthäuserhofgelände	Sep. 21	64	62	70	48	9	54	- 21
	Sep. 20	52	66	91	58	14	38	- 5
Karthause Flugfeld	Sep. 21	233	236	240	184	43	43	+ 53
	Sep. 20	214	240	196	177	42	53	- 18
Goldgrube	Sep. 21	192	234	208	241	37	55	- 93
	Sep. 20	209	232	191	184	51	50	- 15
Rauental	Sep. 21	285	245	245	273	36	70	- 22
	Sep. 20	234	274	222	260	26	56	- 108
Moselweiß	Sep. 21	227	198	141	161	26	28	+ 7
	Sep. 20	156	197	167	183	27	15	- 45
Stolzenfels	Sep. 21	17	21	20	11	-	7	- 2
	Sep. 20	22	9	13	20	2	2	+ 6
Lay	Sep. 21	41	60	50	36	12	16	- 9
	Sep. 20	41	52	60	53	13	11	- 2
Lützel	Sep. 21	602	578	501	482	76	116	+ 3
	Sep. 20	529	557	515	462	64	84	+ 5
Metternich	Sep. 21	603	600	495	515	60	82	- 39
	Sep. 20	552	658	512	491	75	92	- 102
Neuendorf	Sep. 21	200	254	233	255	43	38	- 71
	Sep. 20	218	237	205	261	51	34	- 58

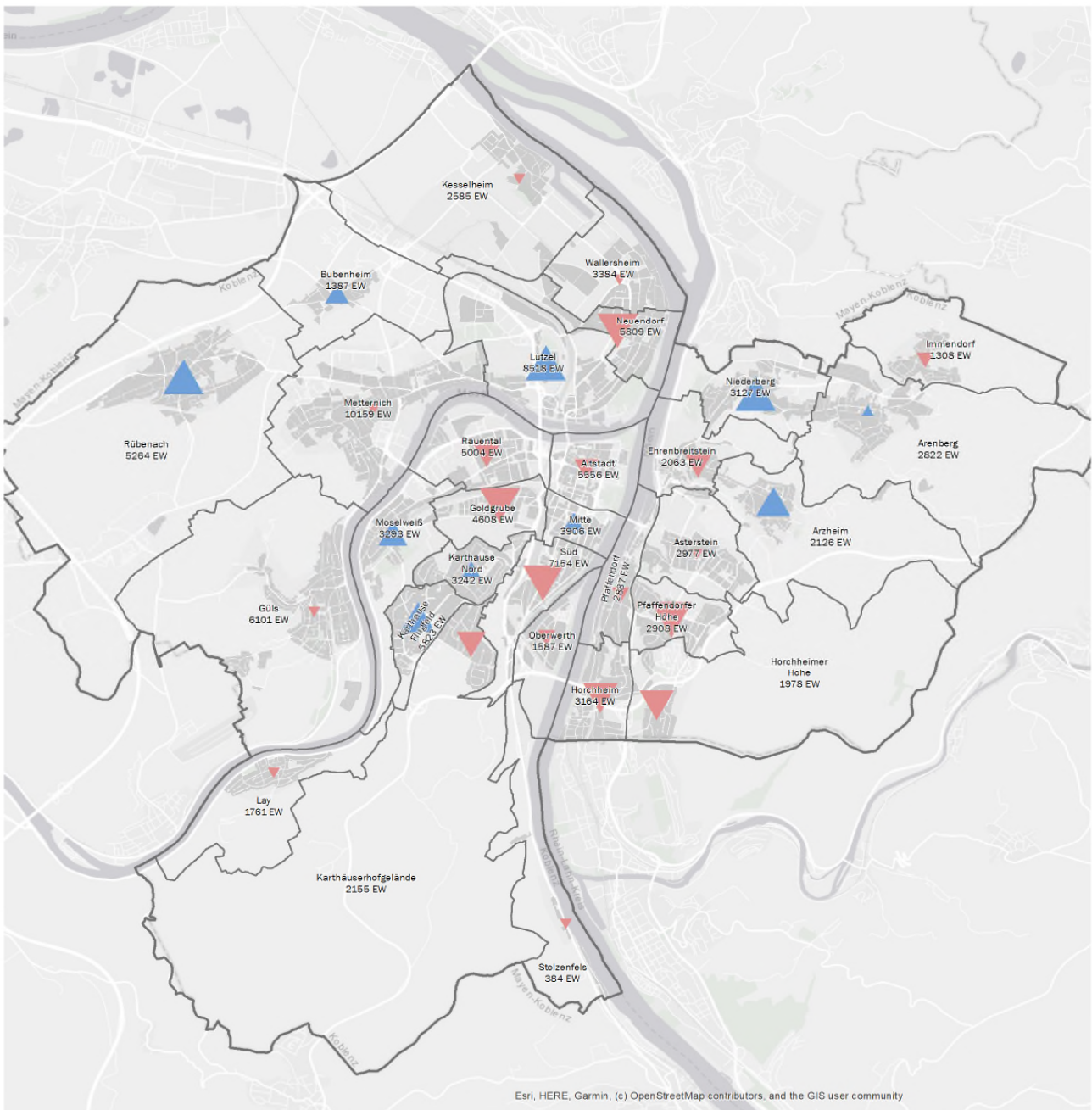
Monatliche Bevölkerungszahlen Koblenz - September 2021

Stadtteil	Zeitraum vom 1.1. des Jahres bis Ende	Bevölkerungsbewegung						Bilanz der Bewegungen
		Wanderungen über die Stadtgrenze		Innerstädtische Umzüge		natürliche Bewegungen		
		Zuzüge	Wegzüge	Zuzüge	Wegzüge	Geburten	Sterbefälle	
Wallersheim	Sep. 21	147	125	161	130	28	46	+ 35
	Sep. 20	106	163	132	104	24	50	- 55
Kesselheim	Sep. 21	118	134	64	44	21	21	+ 4
	Sep. 20	96	146	75	47	24	18	- 16
Güls	Sep. 21	263	282	280	236	34	55	+ 4
	Sep. 20	270	254	265	282	40	55	- 16
Rübenach	Sep. 21	301	310	228	241	65	21	+ 22
	Sep. 20	252	274	262	216	47	49	+ 22
Bubenheim	Sep. 21	61	73	49	25	10	11	+ 11
	Sep. 20	59	54	30	49	3	6	- 17
Ehrenbreitstein	Sep. 21	128	146	104	118	17	9	- 24
	Sep. 20	146	112	90	112	15	12	+ 15
Niederberg	Sep. 21	225	174	115	144	26	16	+ 32
	Sep. 20	212	186	126	128	22	13	+ 33
Asterstein	Sep. 21	93	90	96	73	19	30	+ 15
	Sep. 20	102	74	143	99	24	33	+ 63
Pfaffendorf	Sep. 21	120	125	121	112	20	24	-
	Sep. 20	137	137	99	110	16	28	- 23
Pfaffendorfer Höhe	Sep. 21	71	126	76	95	22	23	- 75
	Sep. 20	95	118	84	97	26	11	- 21
Horchheim	Sep. 21	157	142	135	124	21	63	- 16
	Sep. 20	117	130	145	104	18	50	- 4
Horchheimer Höhe	Sep. 21	55	98	40	47	15	21	- 56
	Sep. 20	71	88	51	54	14	10	- 16
Arzheim	Sep. 21	64	47	70	62	19	10	+ 34
	Sep. 20	52	60	68	51	8	20	- 3
Arenberg	Sep. 21	123	100	118	85	16	50	+ 22
	Sep. 20	109	103	97	99	19	57	- 34
Immendorf	Sep. 21	22	39	49	32	5	10	- 5
	Sep. 20	23	34	50	38	12	6	+ 7
Koblenz	Sep. 21	6.047	6.042	5.171	5.171	849	1.098	- 244
	Sep. 20	5.548	6.027	5.119	5.119	823	1.026	- 682

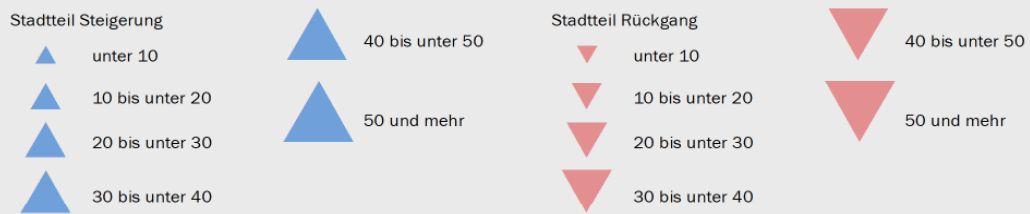
Abb. 16: Monatliche Wanderungssalden der Stadt-Umland-Wanderungen über den Zeitraum der letzten 24 Monate differenziert nach Distanzonen



Veränderung der Einwohnerzahlen nach Stadtteilen im Vergleich zum Vorjahresmonat - Bevölkerung mit Hauptwohnsitz im September 2021



Veränderung der Einwohnerzahlen - Bevölkerung am Ort des Hauptwohnsitzes im September 2021



Beschriftung: Stadtteilname und aktuelle Anzahl der Einwohner (EW)