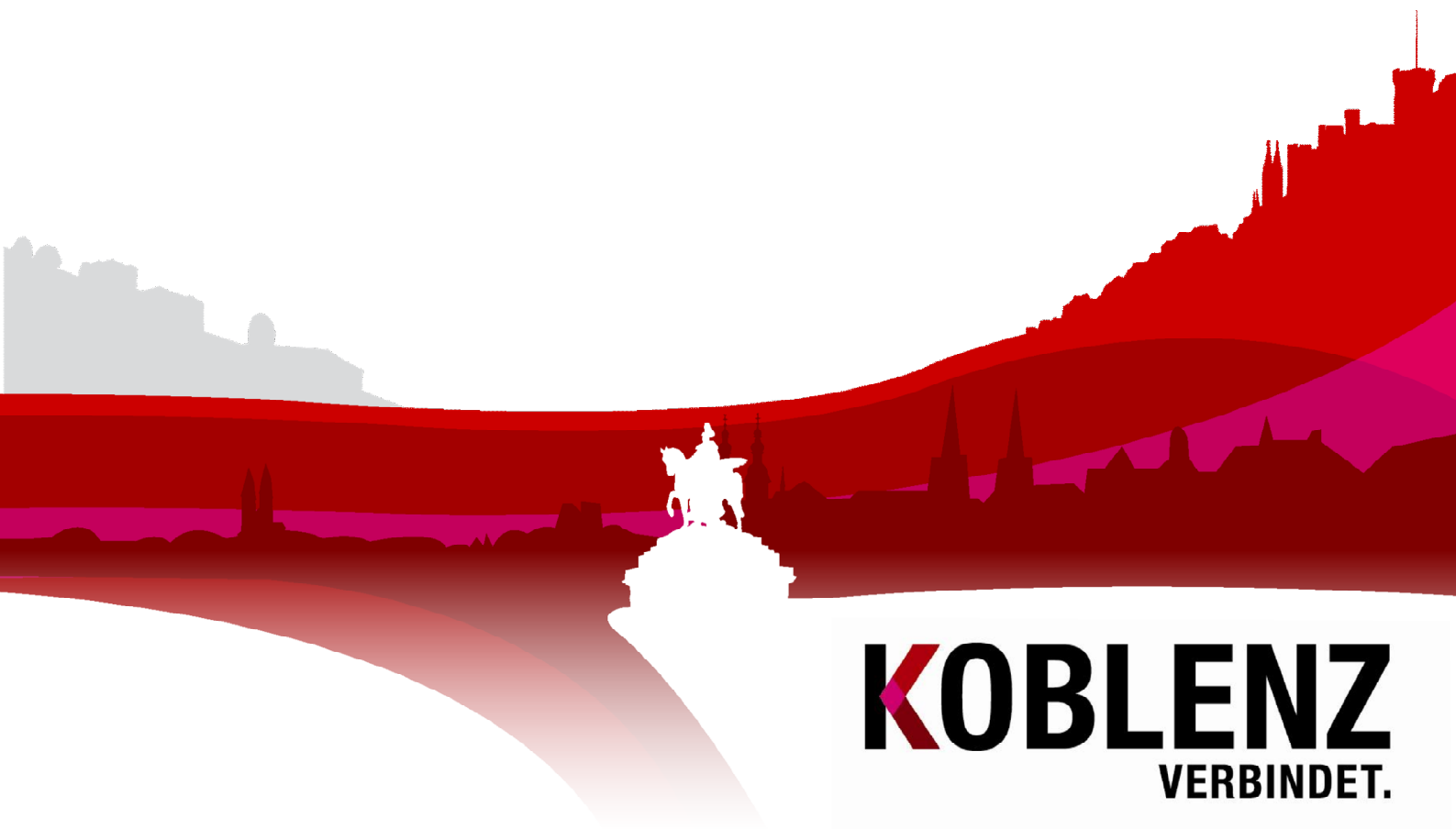


# Beherbergungsstatistik Koblenz Dezember 2013

KoStatIS – Koblenzer Statistisches Informations-System



**KOBLENZ**  
VERBINDET.



# Beherbergungsstatistik Koblenz Dezember 2013

**KOBLENZ**  
VERBINDET.

---

Kommunale  
Statistikstelle

## Beherbergungsstatistik Koblenz **Dezember 2013**

Stadt Koblenz  
Der Oberbürgermeister  
Kommunale Statistik

Statistischer  
Auskunftsdienst:

Tel: (0261) 129-1246  
Fax: (0261) 129-1248  
E-Mail: [Statistik@stadt.koblenz.de](mailto:Statistik@stadt.koblenz.de)  
Internet: [www.statistik.koblenz.de](http://www.statistik.koblenz.de)  
Newsletter: [www.newsletter.koblenz.de](http://www.newsletter.koblenz.de)

Zeichenerklärung: - Angabe gleich Null  
0 Zahl ist kleiner als die Hälfte der verwendeten Einheiten  
. Zahlenwert ist unbekannt oder geheim zu halten  
... Angabe lag bei Redaktionsschluss noch nicht vor  
( ) Aussagewert ist eingeschränkt, da der Zahlenwert statistisch unsicher ist  
r berichtigte Angabe  
p vorläufige Zahl  
s geschätzte Zahl  
\* Angabe kommt aus sachlogischen Gründen nicht in Frage

Aus rein pragmatischen Gründen - Verständnis und bessere Lesbarkeit - wird auf eine explizite Unterscheidung der Schreibweisen nach dem Geschlecht verzichtet und in der Regel die männliche Schreibform gewählt.

Publikation: Februar 2014

Bezug: Die Publikationen der Kommunalen Statistikstelle sind nur digital erhältlich und im Internet unter [www.statistik.koblenz.de](http://www.statistik.koblenz.de) zu finden.

Nachdruck, auch auszugsweise, nur mit Quellenangabe gestattet

© Stadt Koblenz, 2014  
Postfach 20 15 51  
56015 Koblenz

**KOBLENZ**  
VERBINDET.  
Kommunale  
Statistikstelle

### **Ergebnis in Kürze**

Im Dezember 2013 kamen 20.421 Gäste nach Koblenz, unter ihnen 3.149 ausländische. Die Zahl der Übernachtungen stieg zum Vorjahresmonat um 6,9 % auf 38.418, von denen 6.168 auf ausländische Gäste entfielen.

Mit der Bereitstellung der vorläufigen Daten für den Dezember 2013 kann nun ein zusammenfassender Blick auf das vergangene Jahr geworfen werden. Erneut wurde das Ergebnis des Vorjahresmonats übertroffen und somit das positive Jahresergebnis gesichert. Es kamen 2013 rund 3,4 % mehr Gäste nach Koblenz und blieben dabei fast 630.500 Nächte in den Beherbergungsbetrieben- ein Plus von 4,0 % gegenüber dem Vorjahr. Für Rheinland-Pfalz ist eine Steigerung bei den Gästezahlen um 1 %, jedoch ein Rückgang bei den Übernachtungszahlen um 0,7 % zu verzeichnen. Koblenz liegt daher deutlich über dem Landesdurchschnitt. Genaueres werden die Auswertungen der revidierten Zahlen ergeben, die im Jahresbericht Tourismus im zweiten Quartal 2014 veröffentlicht werden.

Im langfristigen regionalen Vergleich (Abb. 3) zeigt sich, dass die Koblenzer Kurve den im Sommer 2013 erfolgten Sprung im Ergebnis halten konnte. Die Sommermonate Juni und Juli haben die Kurve deutlich nach oben gebracht und die Herbst- und Wintermonate setzten den Trend nach einer kurzen Abschwächung fort. Eine Steigerung der Übernachtungszahlen um rund 28 % gegenüber dem langjährigen Mittel vor der Bundesgartenschau konnte so erreicht werden (relativierend: in diesen Zeitraum fielen auch die wirtschaftlichen Krisenjahre 2009 und 2010). Die Kurve für Mainz, Trier und die umliegenden Landkreise bleiben mittlerweile deutlich hinter Koblenz zurück.

### **Bemerkung zur Datenqualität**

Auskunftspflichtig gegenüber dem Statistischen Landesamt sind nach § 6 BeherbStatG in Verbindung mit §§ 15 und 26 Abs. 4 Satz 1 BStatG die Inhaber der Beherbergungsstätten, nach § 3 des Landesgesetzes über Fremdenverkehrsstatistik in Rheinland-Pfalz auch die nicht nach dem Bundesgesetz zu befragenden Inhaber oder Leiter kleiner Beherbergungsstätten sowie private Vermieter von Beherbergungsraum. Auskunftspflichtig sind auch die Inhaber oder Leiter von Campingplätzen (fallen für Koblenz aus Datenschutzgründen nicht in die Statistik!).

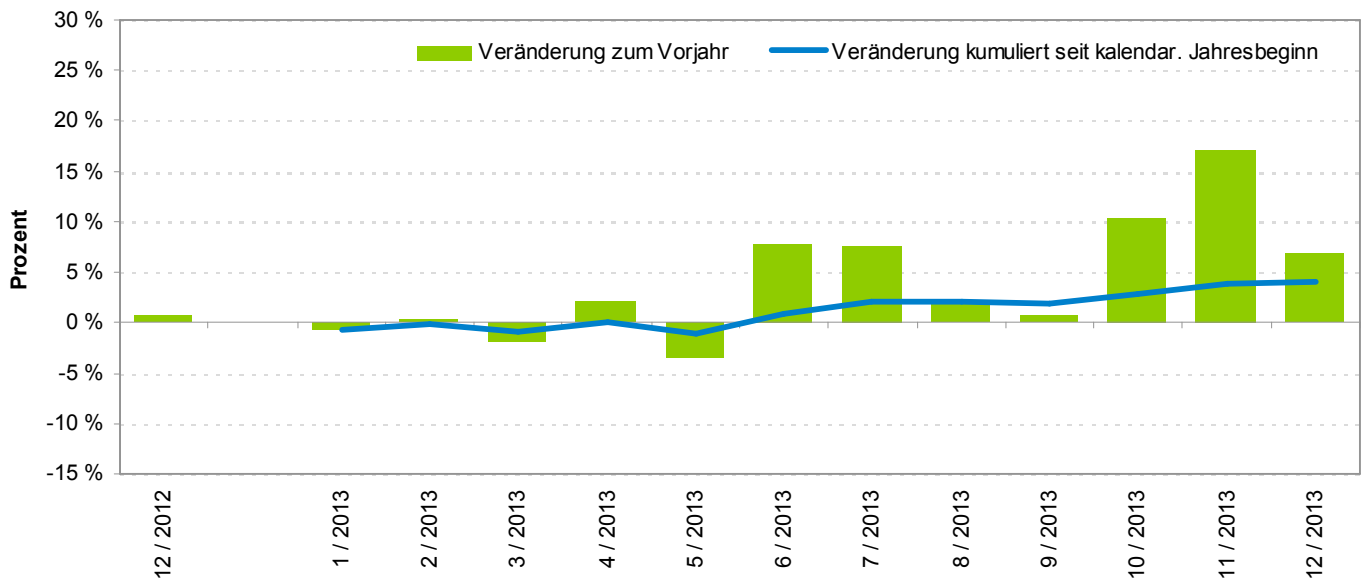
Bei den ausgewiesenen Gäste- und Übernachtungszahlen handelt es sich um vorläufige Ergebnisse, die im Interesse einer möglichst genauen Darstellung anhand verspätet eingehender Meldungen nochmals korrigiert werden. Zwischen Jahresergebnissen und kumulierten Monatsergebnissen kann es hierdurch zu Abweichungen kommen.

Daher sollten die dargestellten Zahlen nicht in ihrer absoluten Dimension interpretiert werden! Der Informationsgehalt liegt vielmehr im relativen Vergleich zu den Ergebnissen des Vorjahres, der durch die Größe der Stichprobe auch bei gelegentlichen nicht fristgerechten Meldungen und daraus resultierenden Schätzungen statistisch hinreichend belastbar ist.

Abbildung 1: Tabellarische Übersicht der Beherbergungszahlen der letzten Monate für Koblenz

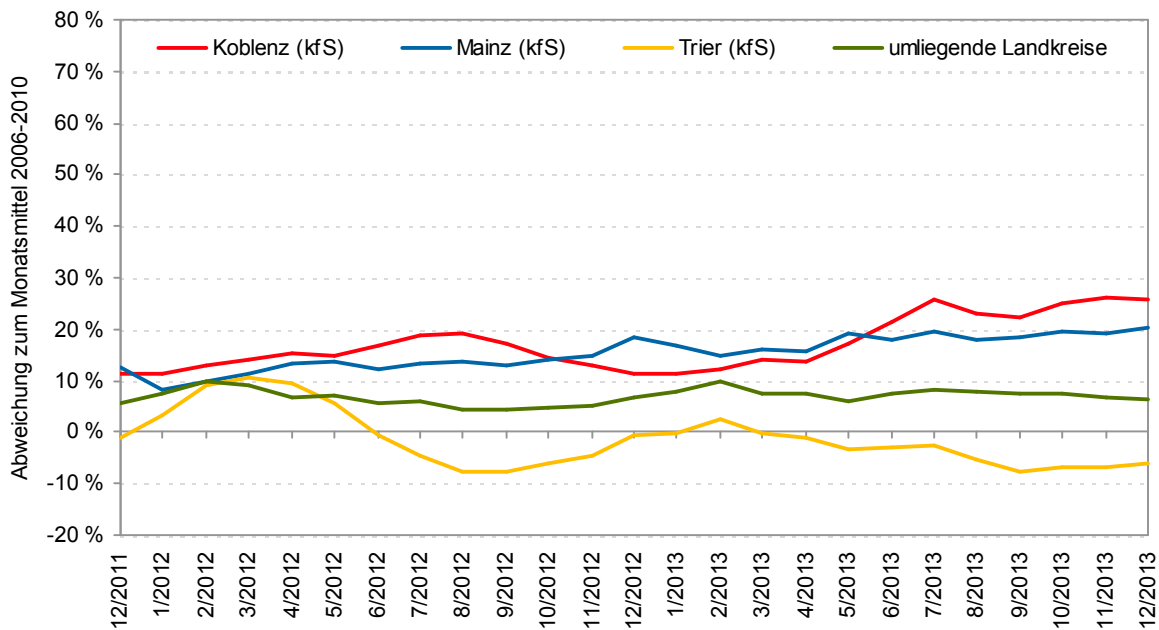
Monat/Jahr	Beherbergungszahlen		nur Ausländer		kumuliert seit kalendar. Jahresbeginn		Veränderung zum Vorjahresmonat		Veränderung kumuliert seit kalendar. Jahresbeginn		Auslastung	
	Gäste	Übern.	Gäste	Übern.	Gäste	Übern.	Gäste	Übern.	Gäste	Übern.	Aktuell	Vorjahr
12 / 2012	18.987	35.942	3.057	5.711	322.284	606.099	1,8 %	0,6 %	-8,4 %	-10,6 %	30,4 %	29,2 %
1 / 2013	15.711	30.745	1.931	3.369	15.711	30.745	1,8 %	-0,7 %	1,8 %	-0,7 %	26,5 %	26,9 %
2 / 2013	16.390	31.567	2.159	3.659	32.101	62.312	5,0 %	0,3 %	3,4 %	-0,2 %	27,4 %	26,6 %
3 / 2013	21.925	41.530	3.420	6.709	54.026	103.842	1,9 %	-1,9 %	2,8 %	-0,9 %	35,7 %	36,4 %
4 / 2013	24.831	47.675	4.100	7.596	78.857	151.517	3,5 %	2,0 %	3,0 %	0,0 %	41,1 %	39,1 %
5 / 2013	31.087	58.088	6.128	10.974	109.944	209.605	-3,8 %	-3,6 %	1,0 %	-1,0 %	48,8 %	50,3 %
6 / 2013	33.994	63.041	7.009	13.205	143.938	272.646	2,2 %	7,8 %	1,3 %	0,9 %	52,2 %	49,3 %
7 / 2013	36.601	67.203	10.506	19.063	180.539	339.849	8,5 %	7,5 %	2,7 %	2,1 %	55,5 %	52,0 %
8 / 2013	38.948	70.105	9.034	15.469	219.487	409.954	4,3 %	1,8 %	2,9 %	2,1 %	57,7 %	57,1 %
9 / 2013	36.377	70.266	6.602	12.205	255.864	480.220	-3,0 %	0,6 %	2,1 %	1,9 %	58,7 %	58,0 %
10 / 2013	31.987	62.839	5.039	9.405	287.851	543.059	6,6 %	10,4 %	2,5 %	2,8 %	52,9 %	48,3 %
11 / 2013	24.894	48.938	3.151	6.260	312.745	591.997	10,3 %	17,2 %	3,1 %	3,8 %	41,5 %	36,5 %
12 / 2013	20.421	38.418	3.149	6.168	333.166	630.415	7,6 %	6,9 %	3,4 %	4,0 %	32,7 %	30,4 %

Abbildung 2: Grafische Darstellung der Übernachtungszahlen im Vorjahresvergleich, mit kumulierter Veränderung, für Koblenz



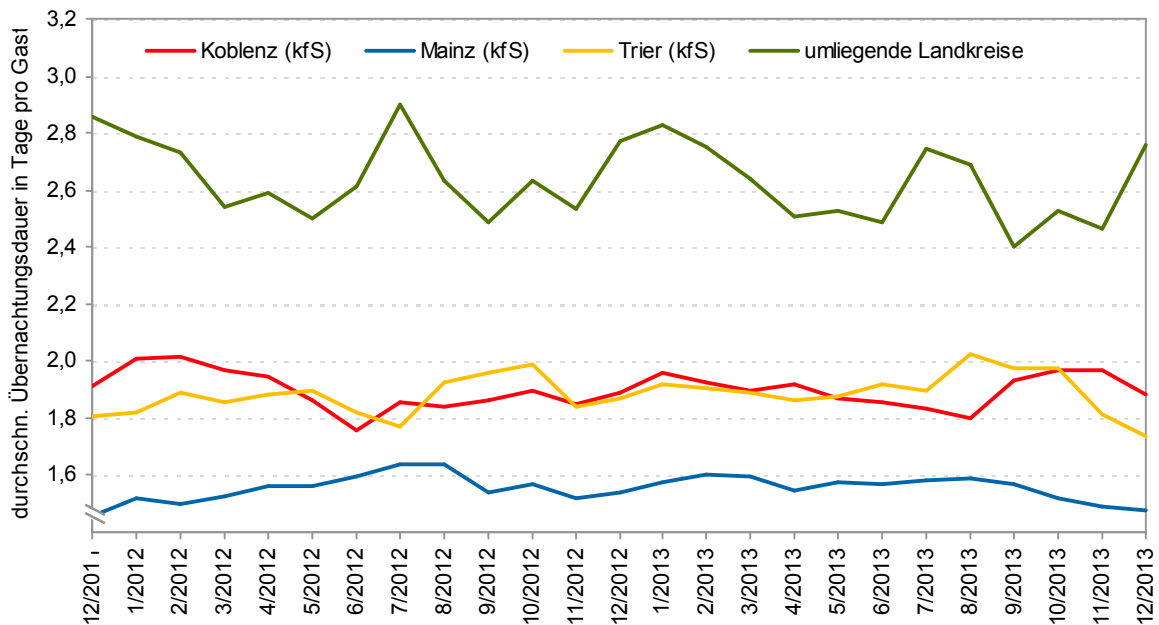
Quelle: Statistisches Landesamt Rheinland-Pfalz, Landesinformationssystem (LIS)

Abbildung 3: Prozentuale Abweichung der monatlichen Übernachtungszahlen vom jeweiligen durchschnittlichen Monatswert bezogen auf die Jahre 2006 bis 2010



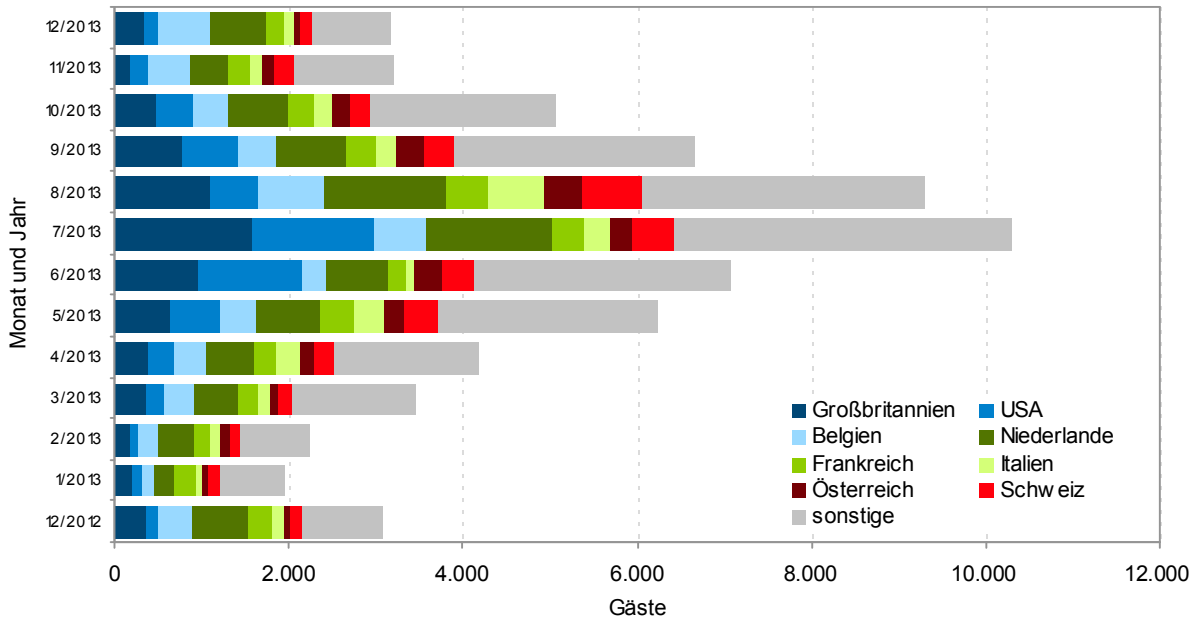
Quelle: Statistisches Landesamt Rheinland-Pfalz

Abbildung 4: Durchschnittliche Übernachtungsdauer in Tagen pro Gast



Quelle: Statistisches Landesamt Rheinland-Pfalz

Abbildung 5: Übersicht der Anteile der Besucher ausgewählter Nationen an allen ausländischen Gästen in Koblenz für die letzten Monate



Quelle: Statistisches Landesamt Rheinland-Pfalz