

Bäume! Lebendige Klimaretter vor der Tür!

Klassenstufen: 2. bis 4. Klasse

Zeitraumen: 3 bis 4 Stunden

Gruppengröße: Klassenstärke

Ort: Outdoor nähere Schulumgebung

Ziele:

- ▶ Bäume als Lebewesen wahrnehmen
- ▶ Empathie für die Natur wecken
- ▶ Bäume als Lebensräume für Tiere entdecken
- ▶ Bedeutung der Bäume in der Klimakrise erkennen

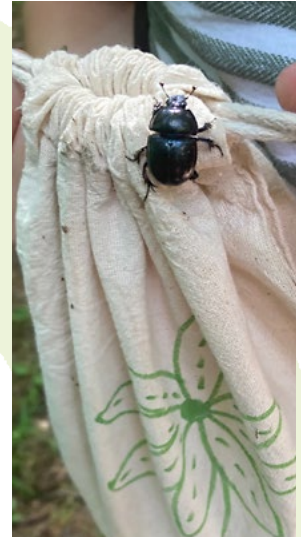
Einstieg:

- ▶ Sind Bäume im Wald nur Holzlieferanten?
- ▶ Warum gibt es Bäume in der Stadt, im Dorf und im Garten?

Hauptphase:

- ▶ Exkursion in der näheren Umgebung der Schule
- ▶ Spielerische Auseinandersetzung mit Bäumen im Siedlungsraum (z. B. unterschiedliche Baumarten, Schattenexperiment, Wurzelgrößen, Lebensraum für Tiere)
- ▶ Warum geht es vielen Bäumen im Siedlungsraum nicht gut?
- ▶ Wie können wir die Bäume schützen?
- ▶ **Abschluss:** Zusammenfassung des Erlebten und Auseinandersetzung mit der eigenen Lebensumgebung.

Hinweis: Wetterangepasste Kleidung, Veranstaltung von April bis Oktober möglich



Referentin und fachliche Ansprechpartnerin:

Monika Schmitz
Natur- und Umweltpädagogin
Telefon: 02632 958955
post@dieWaldmeisterin.com
www.dieWaldmeisterin.com

Buchung und Informationen über:

umweltamt@stadt.koblenz.de
koblenz.de/umweltbildung



Die Waldmeisterin 