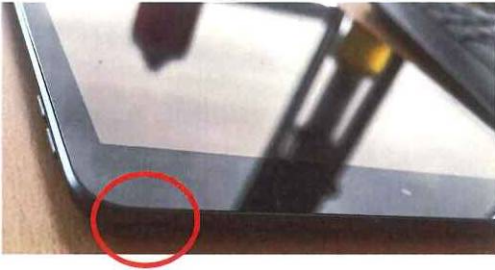


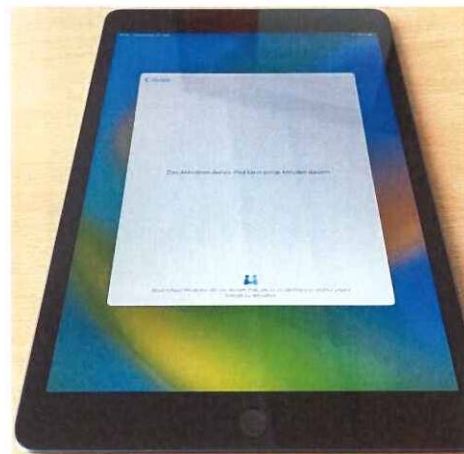
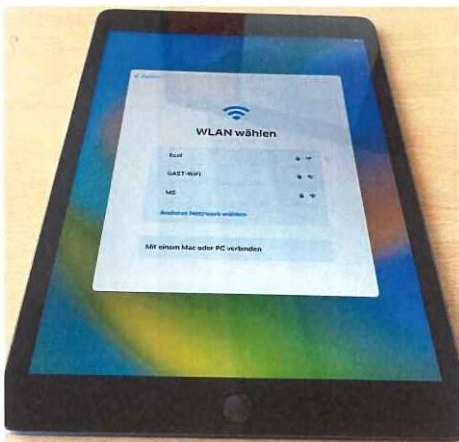
Installationsanleitung iPad

1. Das iPad aus der Verpackung nehmen
2. Das iPad mit dem beiliegenden Kabel und Netzteil aufladen.
3. Starten Sie das iPad (Taste an der Oberseite drücken und für einige Sekunden gedrückt halten) und bei Erscheinen des Begrüßungsbildschirms den Home-Button

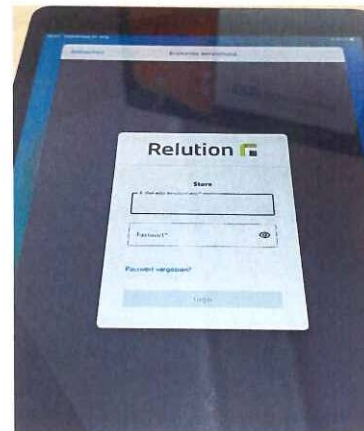


(Taste unterhalb des Bildschirms) betätigen

4. Wählen Sie Ihre bevorzugte Sprache und als Region Deutschland aus.
5. Wählen Sie „Manuell konfigurieren am unteren Bildschirmrand aus.
6. Verbinden Sie sich mit einem WLAN Netzwerk (zuhause oder in der Schule macht keinen Unterschied bei der Einrichtung)



7. Warten Sie, bis die Aktivierung des iPads abgeschlossen ist.



8. Bei „Entfernte Verwaltung“ oben rechts auf „Weiter“ klicken.

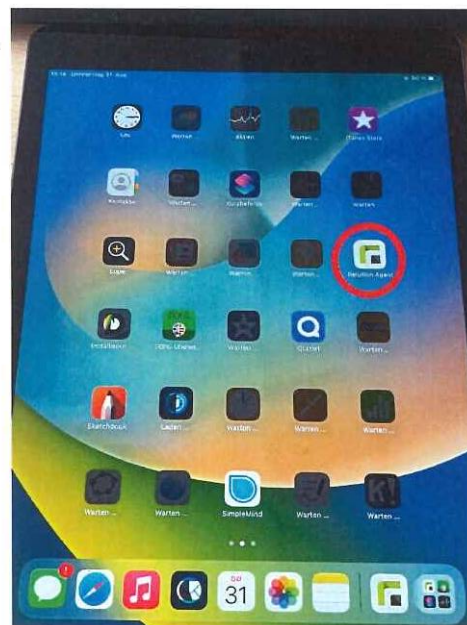
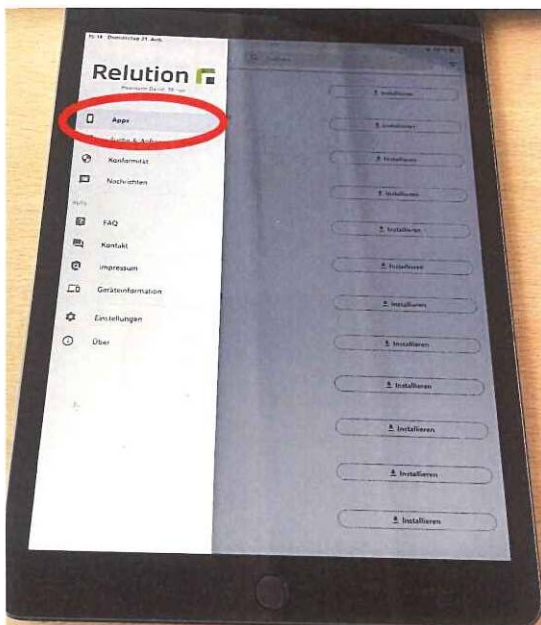
9. In dem erscheinenden Fenster den bei Ausgabe erhaltenen Benutzernamen und das Passwort eintragen und danach auf den Button „Login“ klicken.

10. Benutzername:
Passwort: XXXXXXXX

11. Bitte legen Sie nun im Fenster „Code erstellen“ einen Sperrcode fest.

12. Im Fenster „Ortungsdienste“ wählen Sie die Option „Ortungsdienste aktivieren“ aus.

13. Das iPad installiert nun alle vorgesehenen Apps. Sollten Apps fehlen, können Sie diese in der App „Relution Agent“ herunterladen.



14. Öffnen Sie die App „Relution Agent“ und bestätigen Sie die Popups

15. Das iPad ist nach dem Download der Apps nutzbar.

- Das iPad fragt nach einer Apple-ID:

Das iPad fragt nach einer Apple-ID wenn für den Download einer App die Lizenz fehlt. Dieses Problem ist meistens nach wenigen Tagen gelöst. Sollte der Fehler mehr als wenige Tage bestehen, bitte die Probleme an die Schule melden, damit gesammelt ein Ticket erstellt werden kann.

- Benutzername und Passwort fehlen:

Bitte wenden Sie sich an die iPad-Support Hotline 0261-129-1393